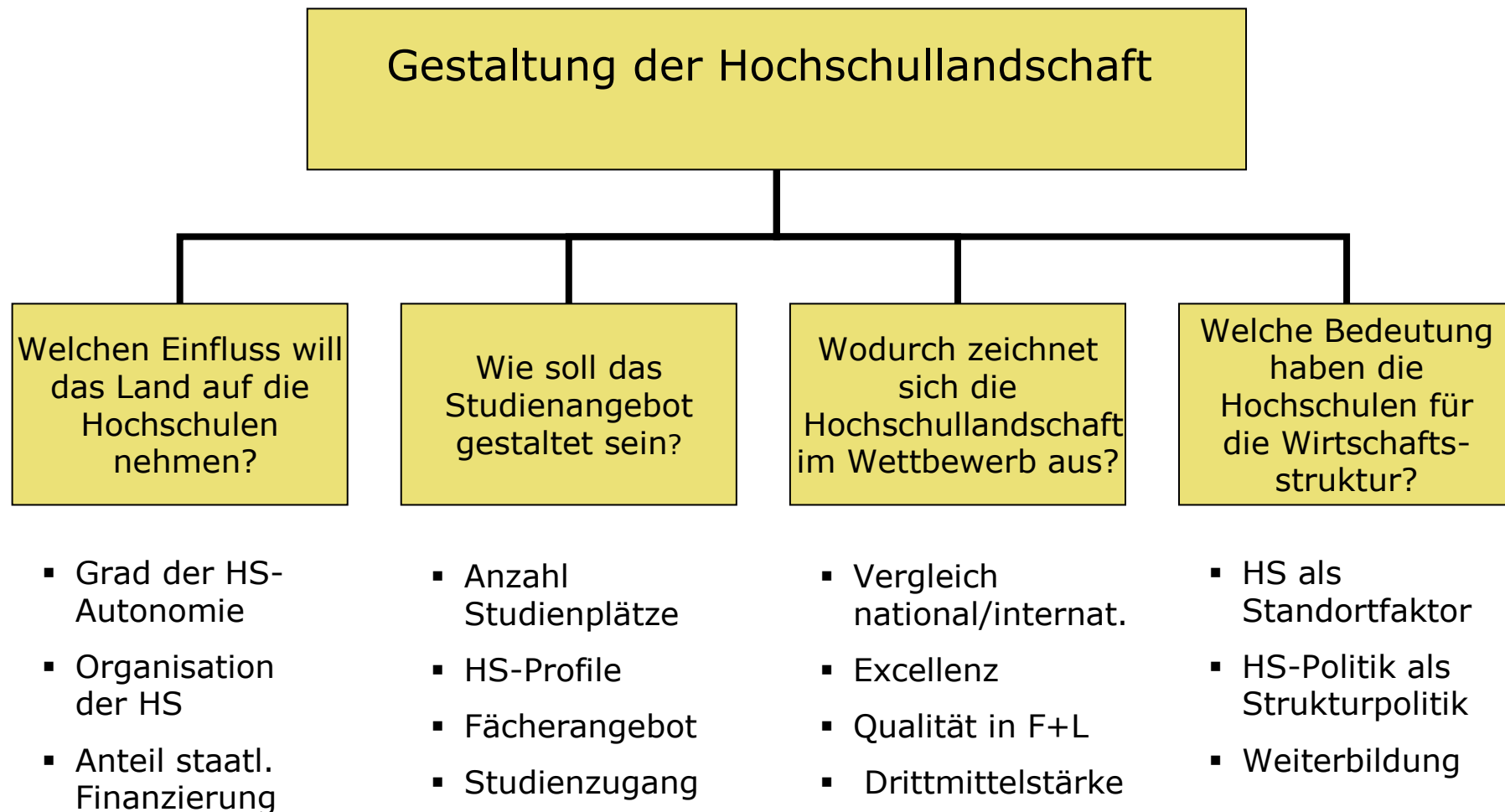


Einführung einer Neuen Hochschulsteuerung in Sachsen

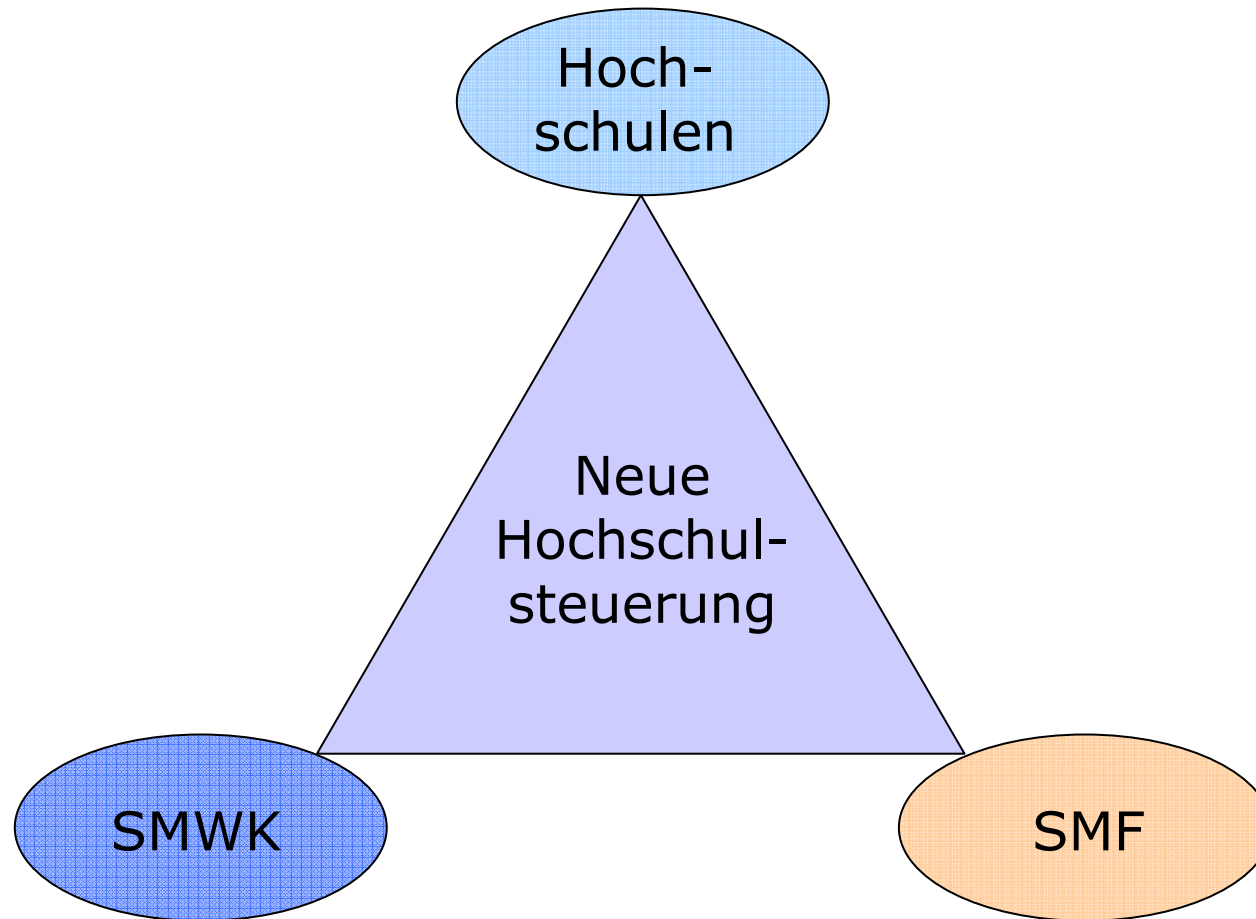
4. Controllertagung
Görlitz, 28.09.2007

Frank Dölle
doelle@his.de

Strategie



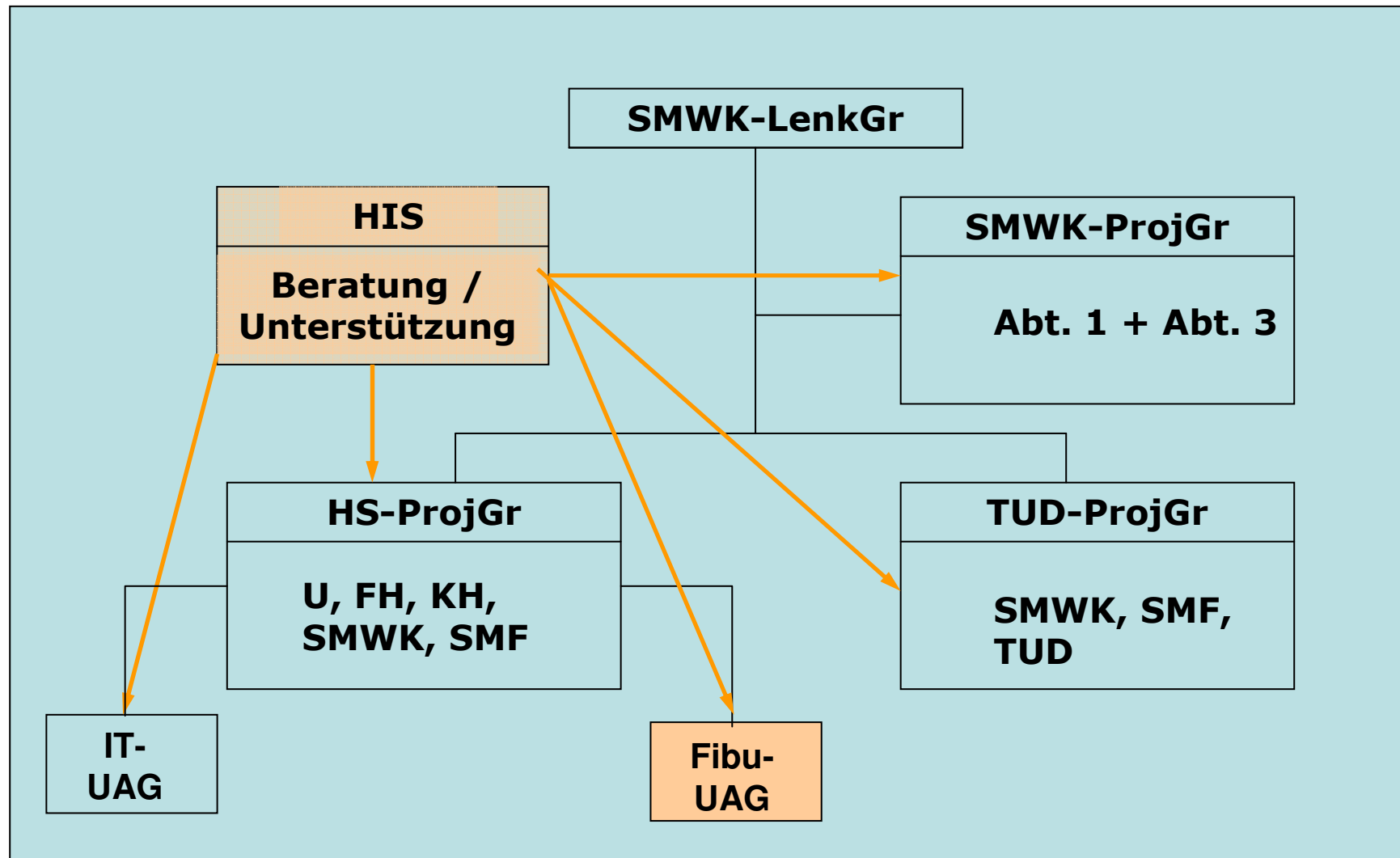
NSH - Beteiligte



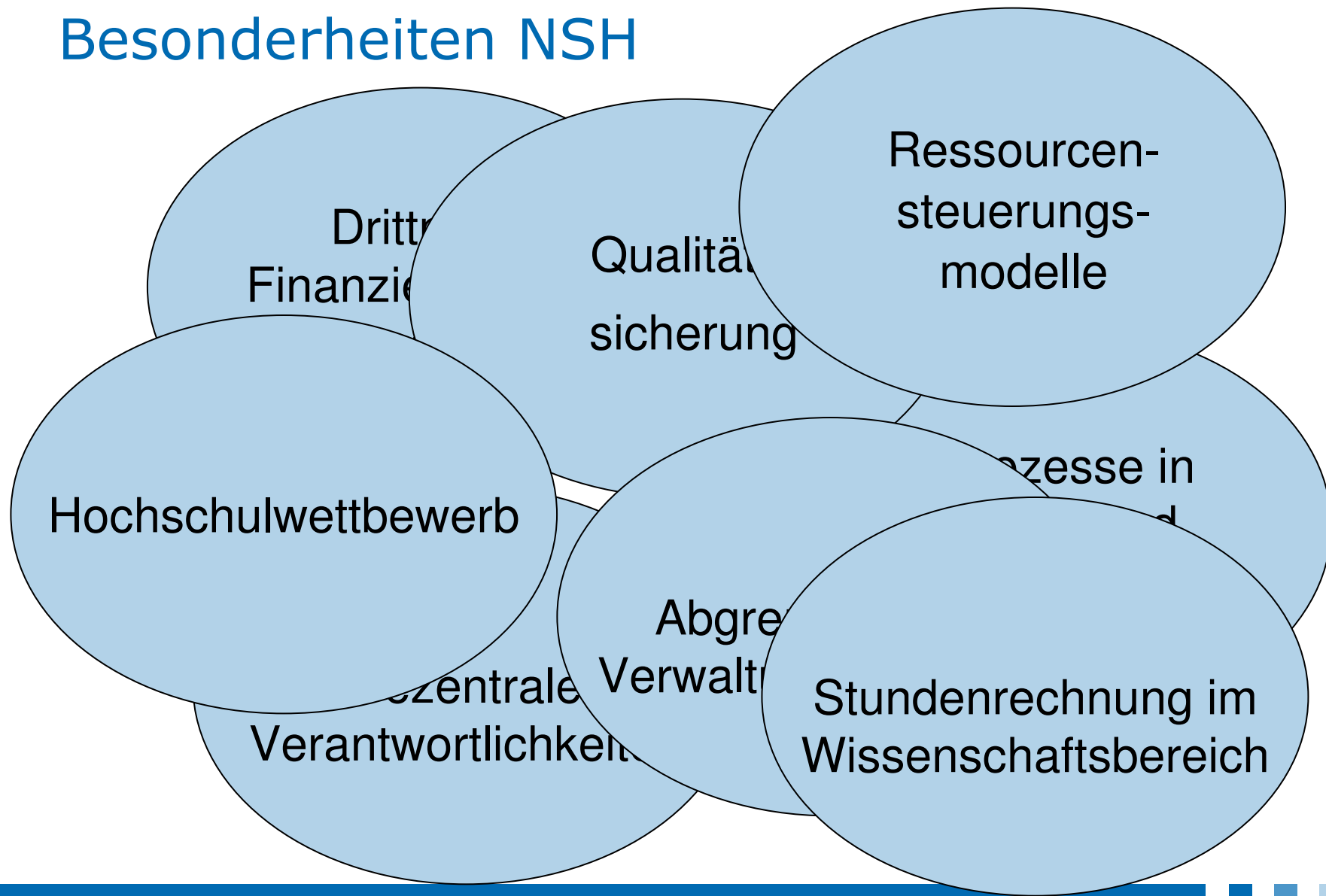
Aufgabenstellung bis Ende 2007

1. Begleitung der Umsetzung der Optimierungsempfehlungen 2006 von GMO und CHE zum Modellversuches an der TUD (Masterplan Phase 2)
2. Fachkonzept zur Neuen Hochschulsteuerung (Masterplan Phase 3)
3. Beteiligung bei Planung und Entwurf eines IT-Konzeptes für die Neue Hochschulsteuerung (Masterplan Phase 4)

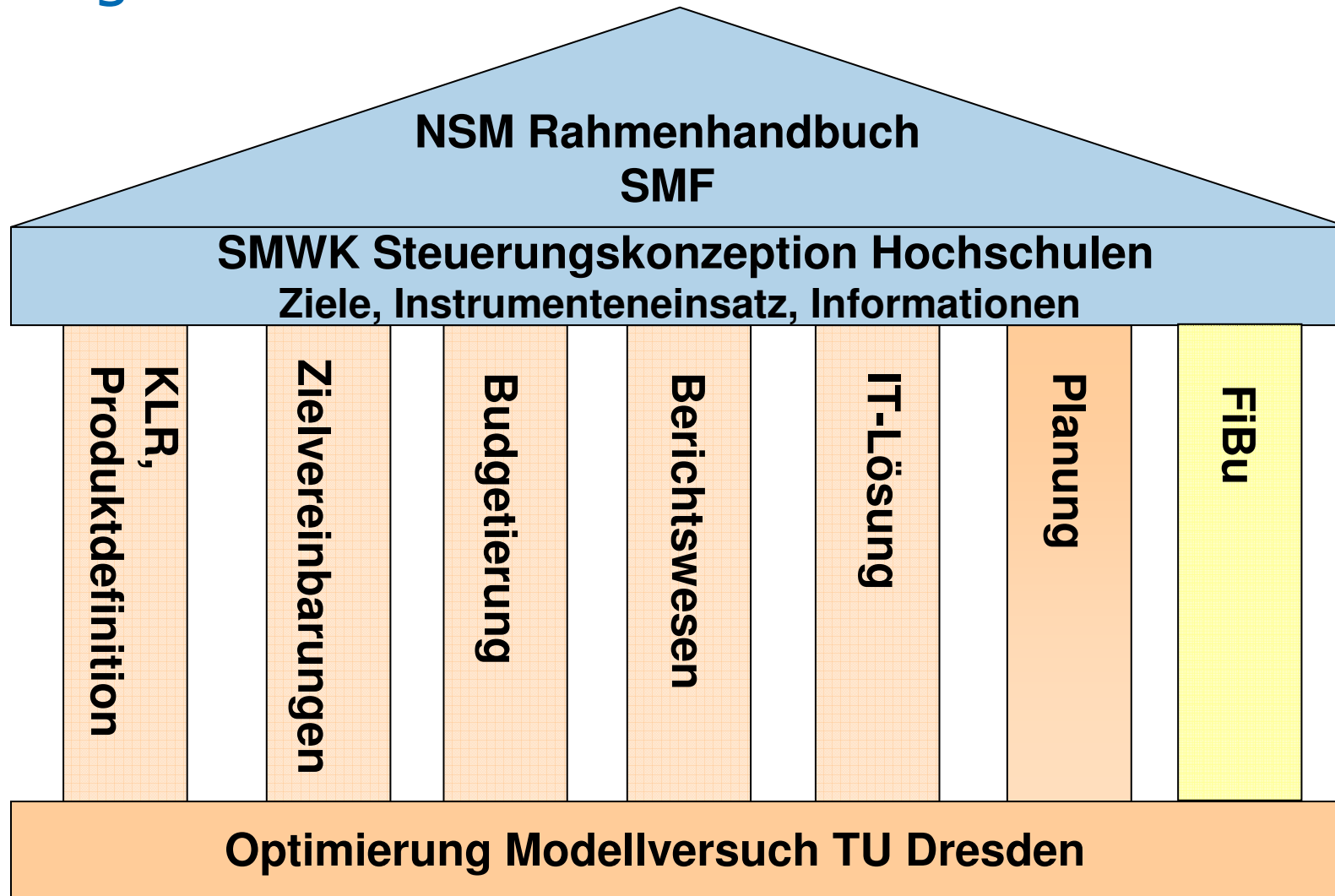
Projektorganisation



Besonderheiten NSH



Aufgabenfelder



Zusammenwirken Steuerungsinstrumente

