

AKL 2002

**Ausgewählte Ergebnisse
für die Hochschulen Sachsen-Anhalts**

Frank Dölle / Peter Jenkner

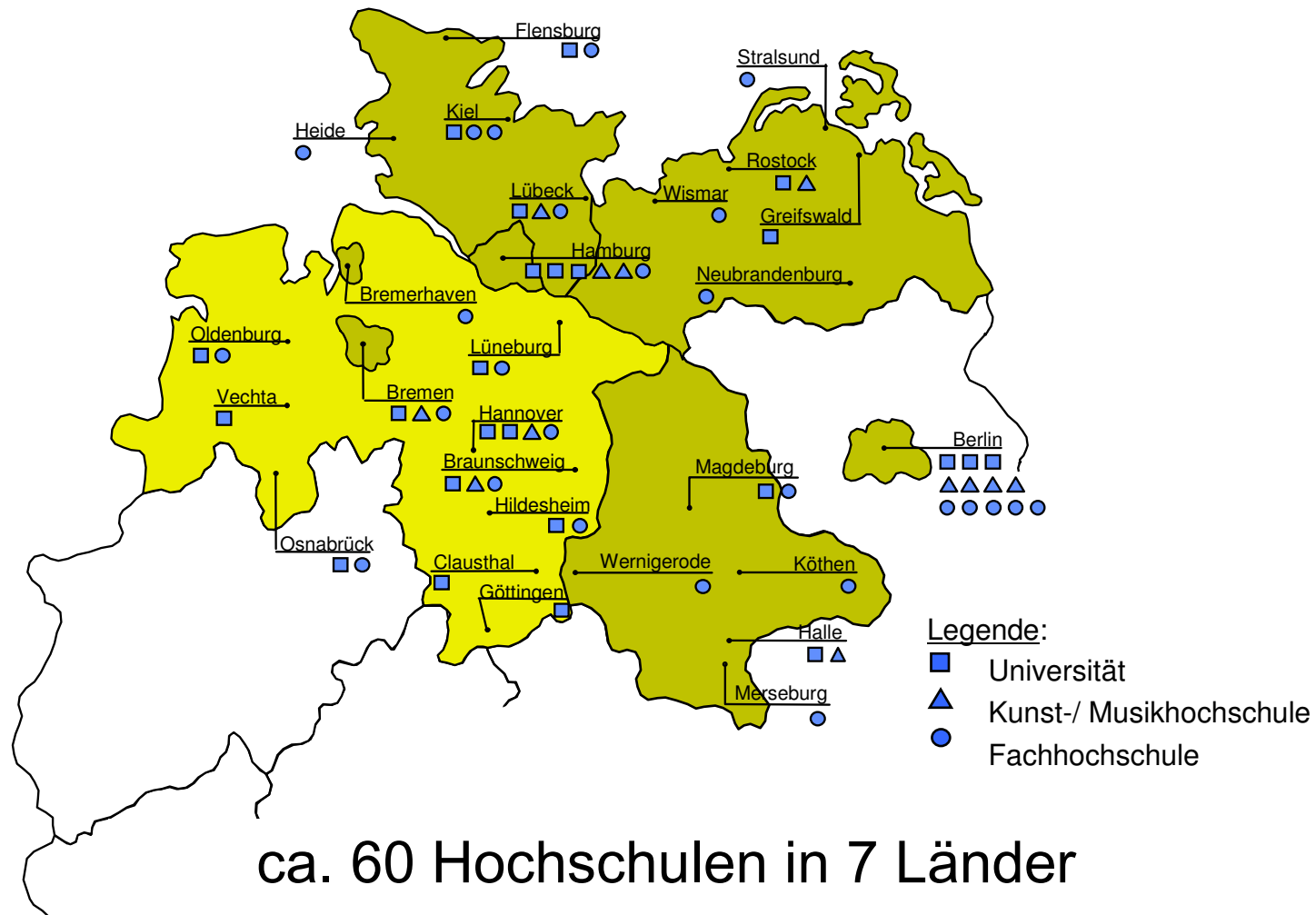
MK Sachsen-Anhalt, Magdeburg, 31. Mai 2005

- Informationen für das Hochschulcontrolling
 - Ausstattung (monetär, personell), Kosten, Leistungen
 - als Kennzahlen (relative statt absolute Werte)

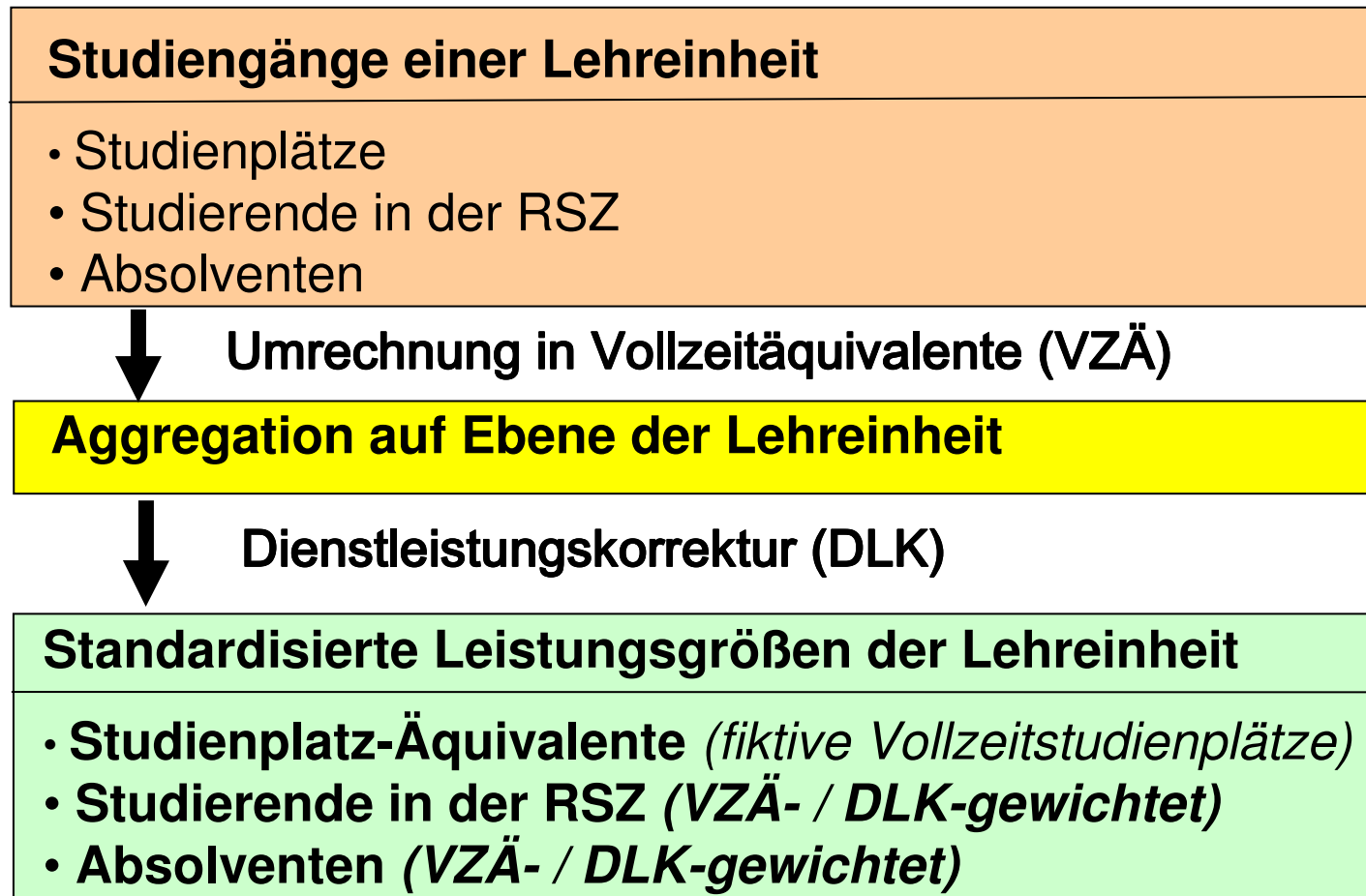
Vergleich

- Gleichartiger, ähnlicher fachlicher Einheiten
- hochschul- und länderübergreifend
- **produktbezogen: Lehre & Forschung**
- Zeitpunkt und Zeitablauf

➡ **Berichtswesen, „quantitativ“**

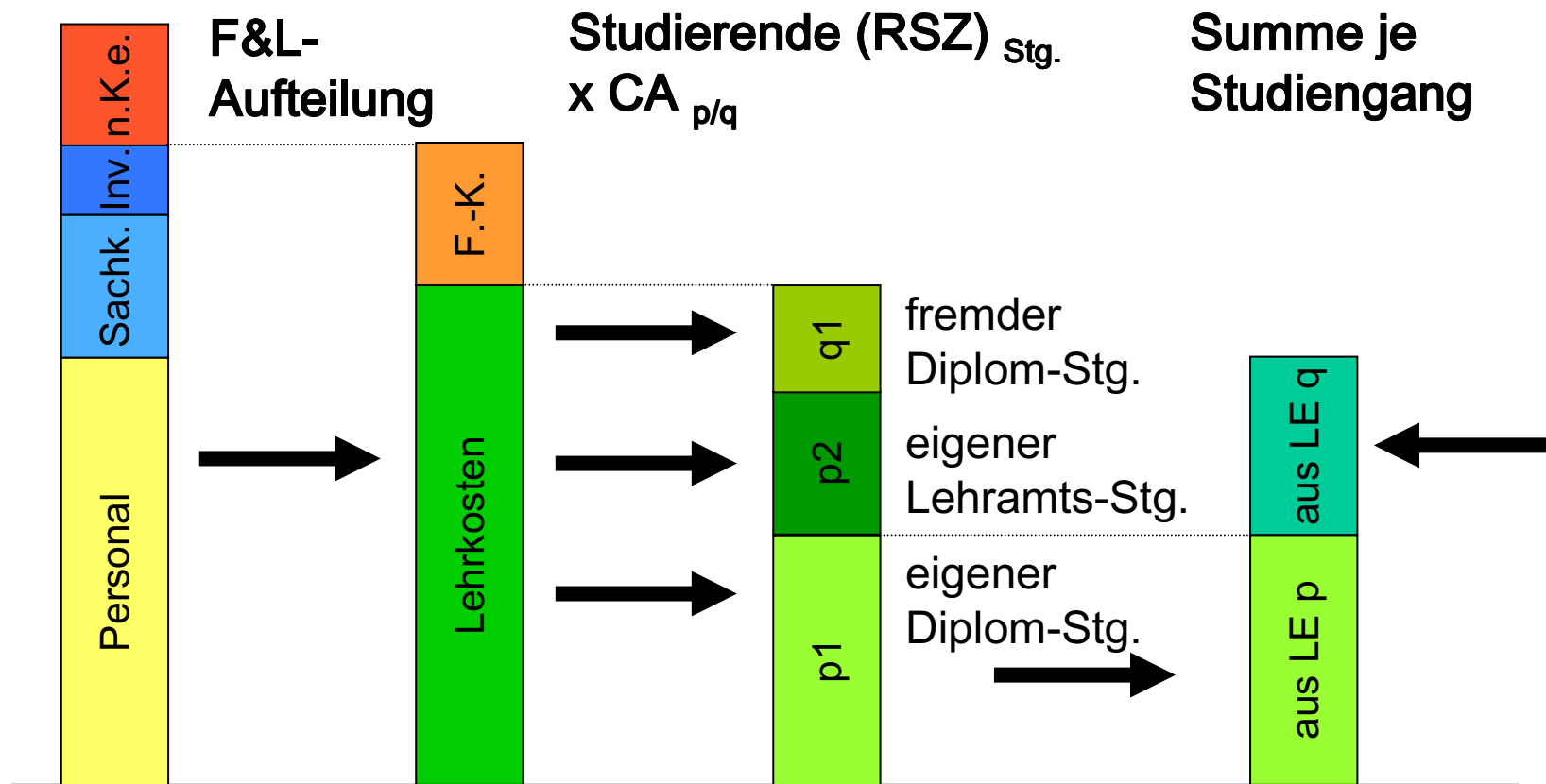


- Beschränkung auf wenige Kostenarten
- Standardisierte Struktur von AKL-Kostenstellen
 - Organisation der Hochschule abbilden
 - Besonderheiten abbilden (Einbezug, Ausschluss)
 - Endkostenstellen: Lehreinheiten
 - kapazitätsrechtliche Abgrenzung
 - **Verknüpfung mit Lehre / Studiengänge**



Verrechnung von Lehreinheiten auf Studiengänge

➤ Basis Kapazitätsrechnung / Lehrverflechtungsmatrix



- Vergleichbare quantitative Größen
 - Berücksichtigung von Hochschulspezifika
 - Standardisierung: Ressourcen, Kosten, Leistungen
 - Unterscheidung Lehre & Forschung
 - für Lehreinheiten & Studiengänge
 - fachlich differenziert
 - hochschul- und länderübergreifend
 - Mittelwerte für Fächer
 - Mittelwerte für Fächergruppen

Kennzahlenvergleiche

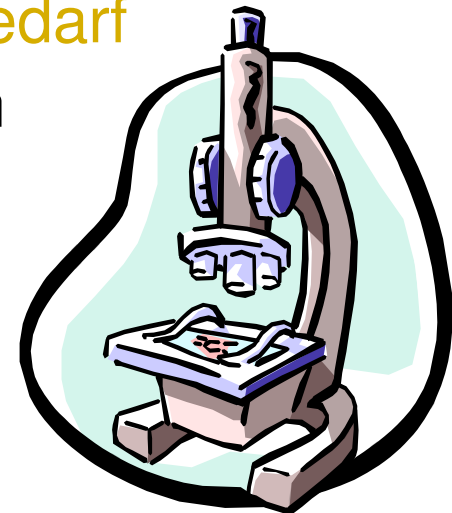
- **Kontinuierlich:** Zeitlich mit Vorperioden
- Hochschulintern und –übergreifend: **Wettbewerber**

Steuerungszwecke

- Transparenz und Kostenbewußtsein
- **Hinweise auf detaillierten Analysebedarf**
- Mittelallokation Staat - Hochschulen

Außendarstellung

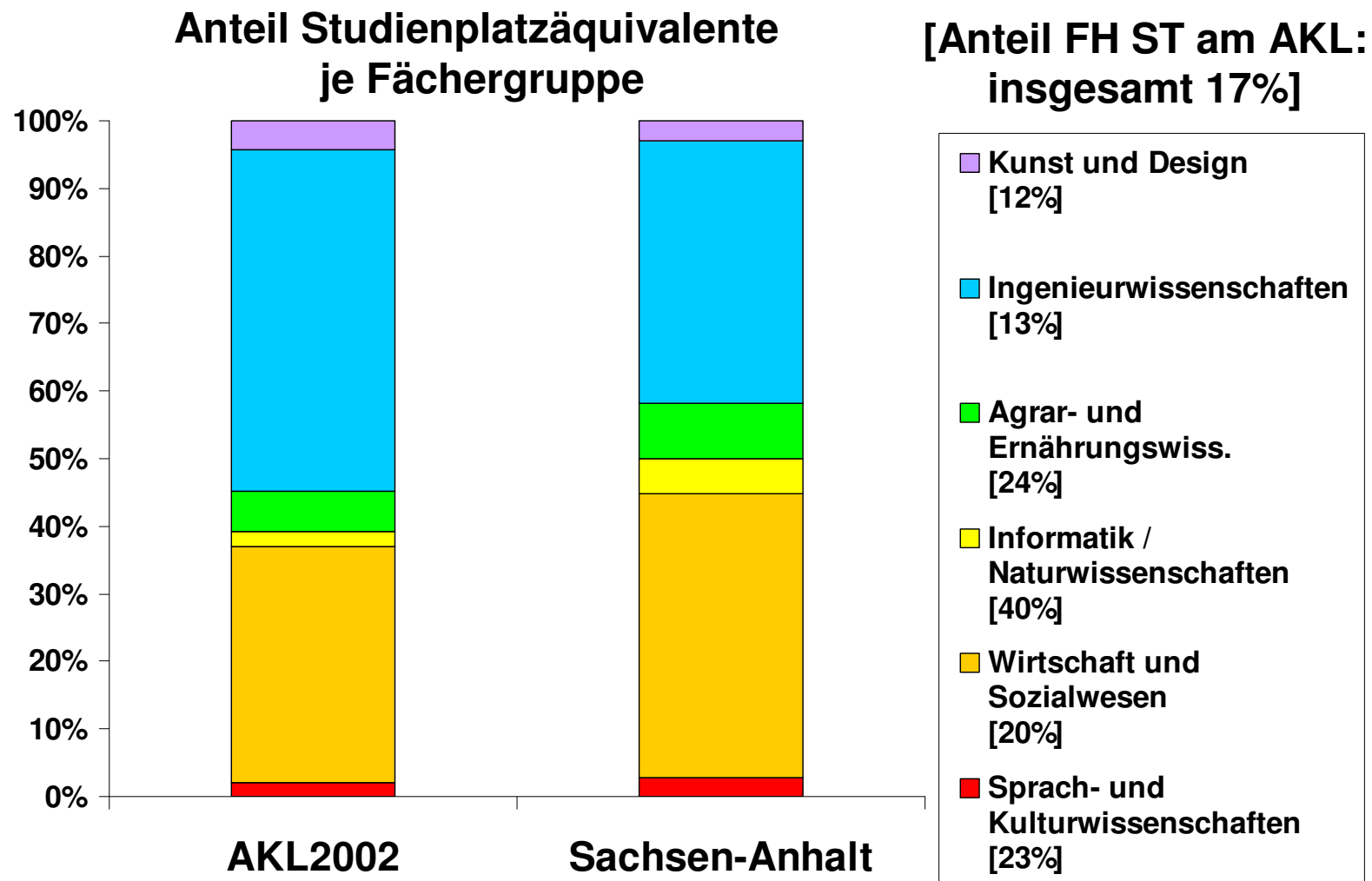
- Rechenschaftslegung
- Berichtssysteme



Ergebnisse AKL 2002

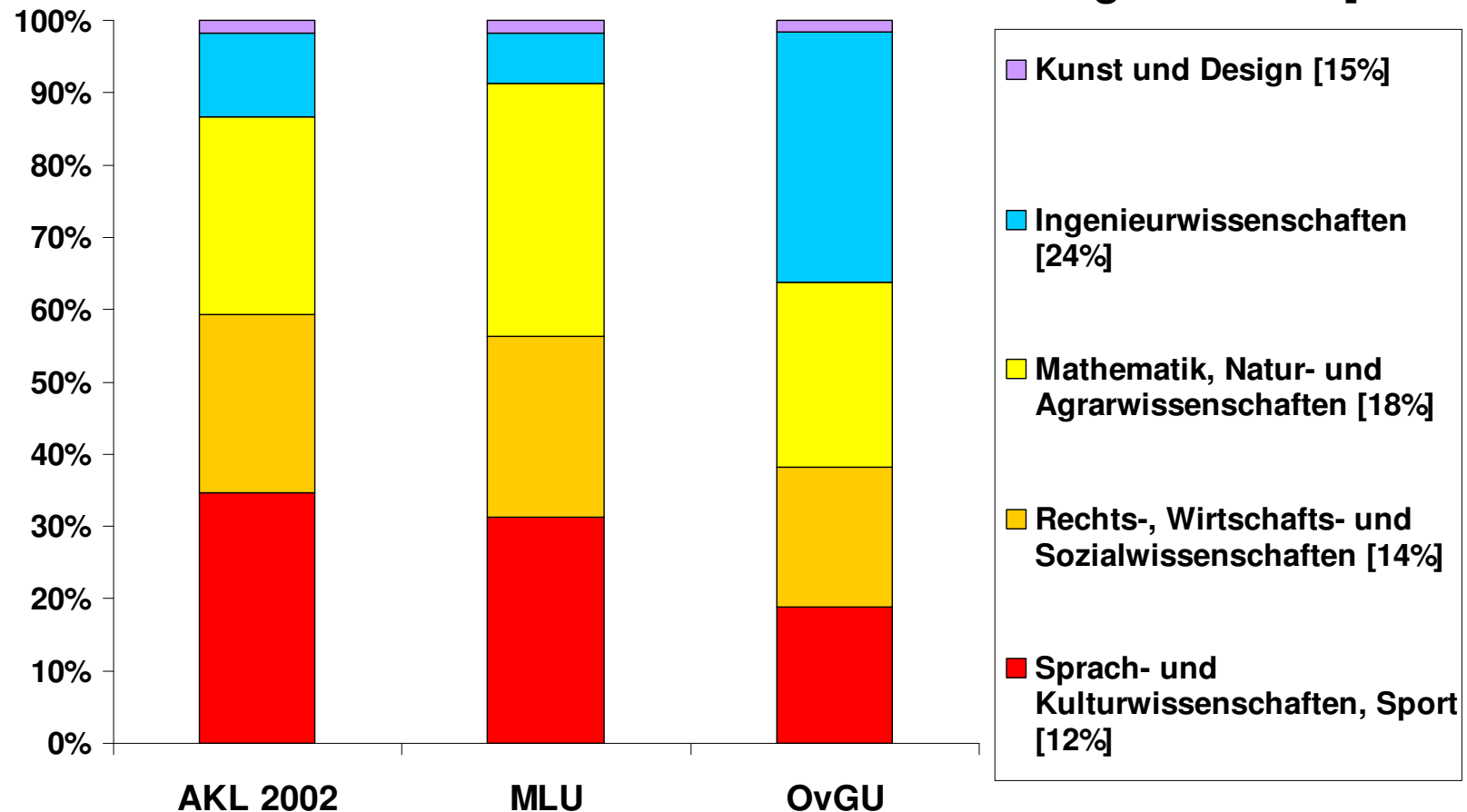
- **Übersicht Fächerstruktur**
- **Portfolio-Darstellung**
 - für Hochschulen: Bsp. HS Magdeburg-Stendal
 - für Fächer: Bsp. Wirtschaftswissenschaft FH
- **Standort- und Ländervergleich**
 - durchschnittliche Abweichung vom AKL-Durchschnitt
 - Fachhochschulen / Universitäten

- Lehrkosten an Fachhochschulen:
 - in Sachsen-Anhalt ca. 90%
 - im AKL allgemein ca. 95%
- hier: inklusiv Bewirtschaftungskosten



Anteil Studienplatzäquivalente je Fächergruppe

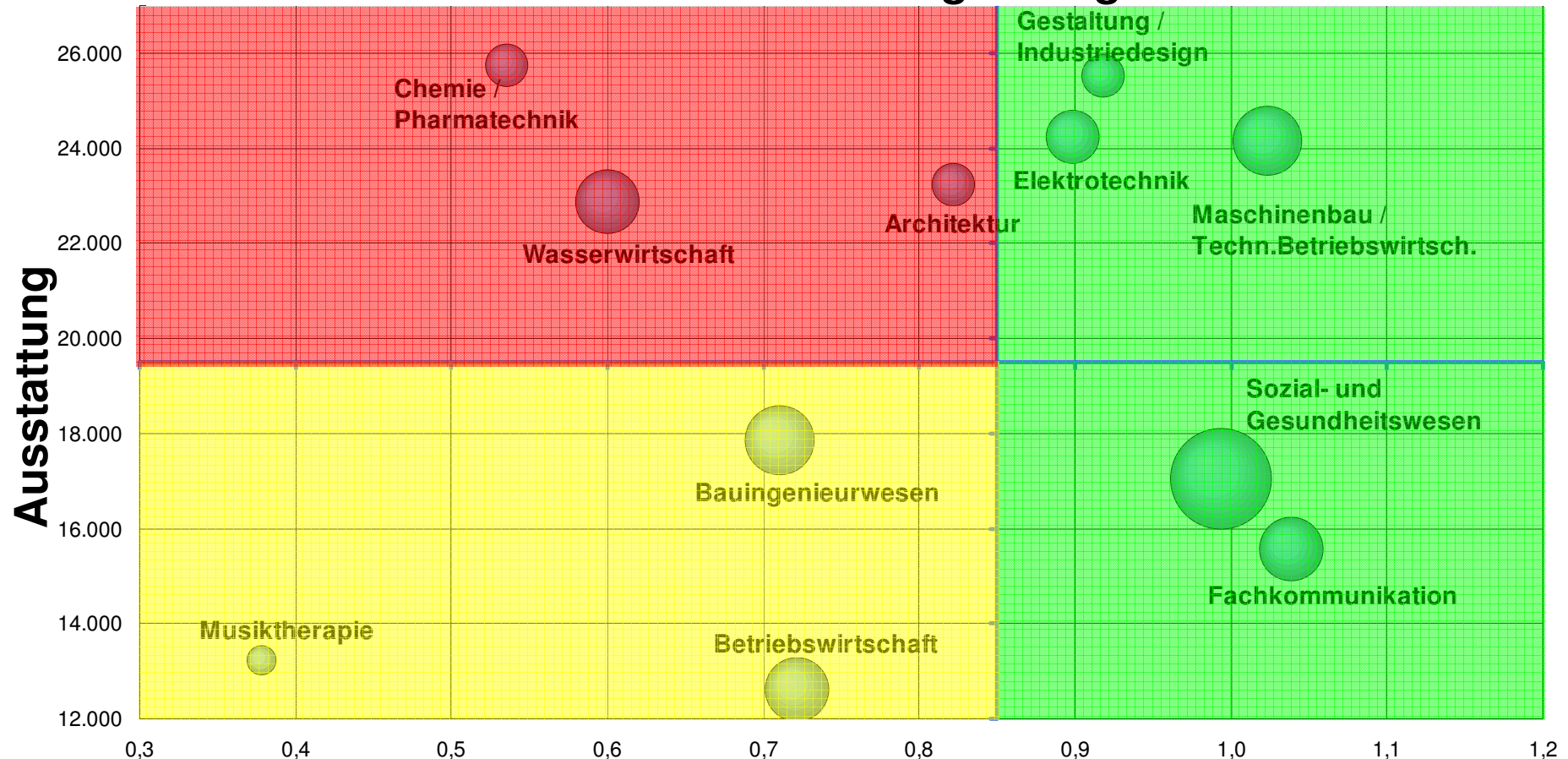
[Anteil Uni ST am AKL:
insgesamt 16%]



Portfolio-Darstellung für Hochschulen

Ausstattung vs. Auslastung (*absolut*)

Lehreinheiten der HS Magdeburg-Stendal



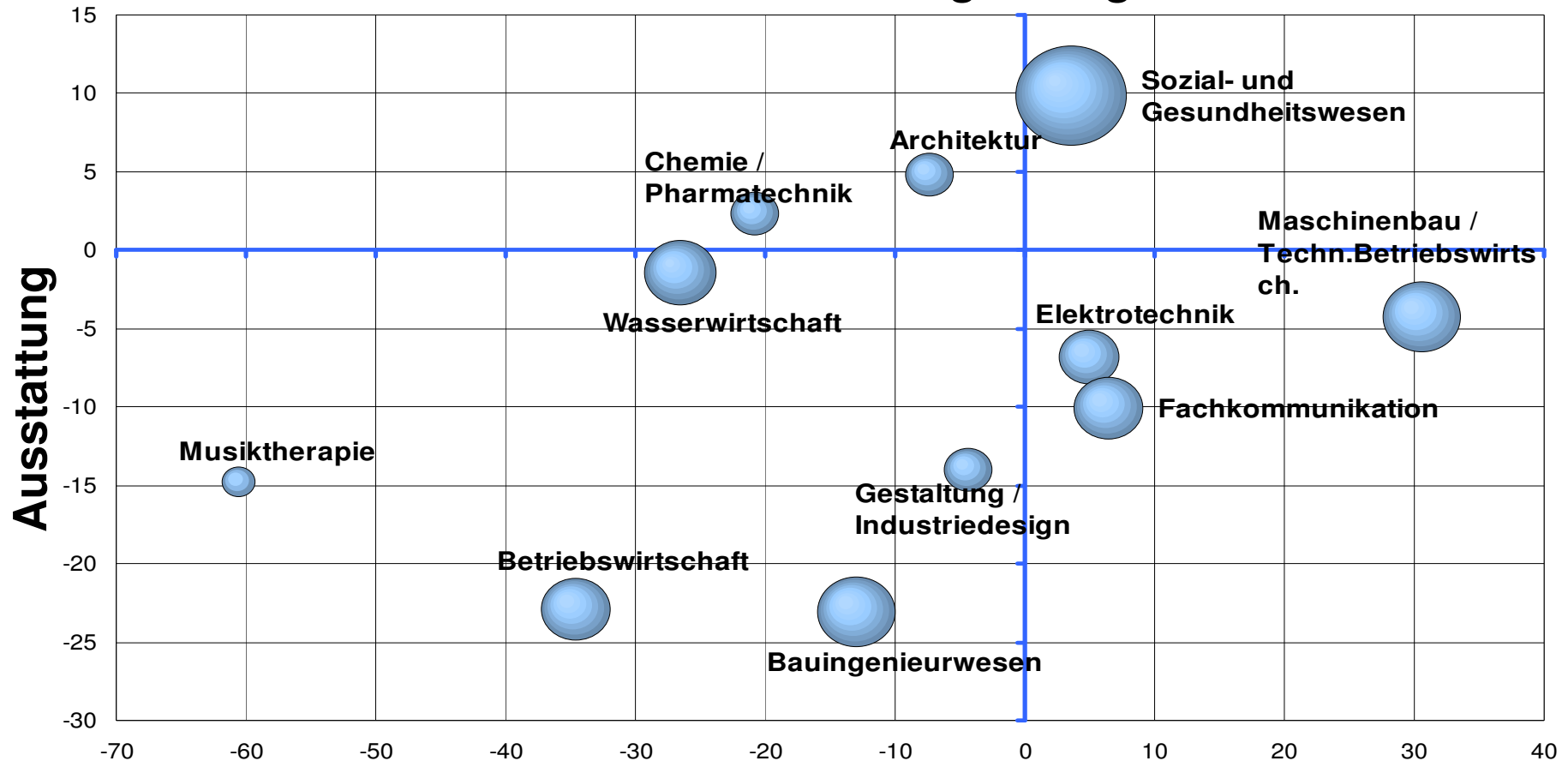
Ausstattung: Lehrkosten eines Studiums je Studienplatzäquivalent

Auslastung: Studierende RSZ (VZÄ) je Studienplatzäquivalent

Blasengröße: Zahl der Studienplatzäquivalente

Auslastung

Lehreinheiten der HS Magdeburg-Stendal



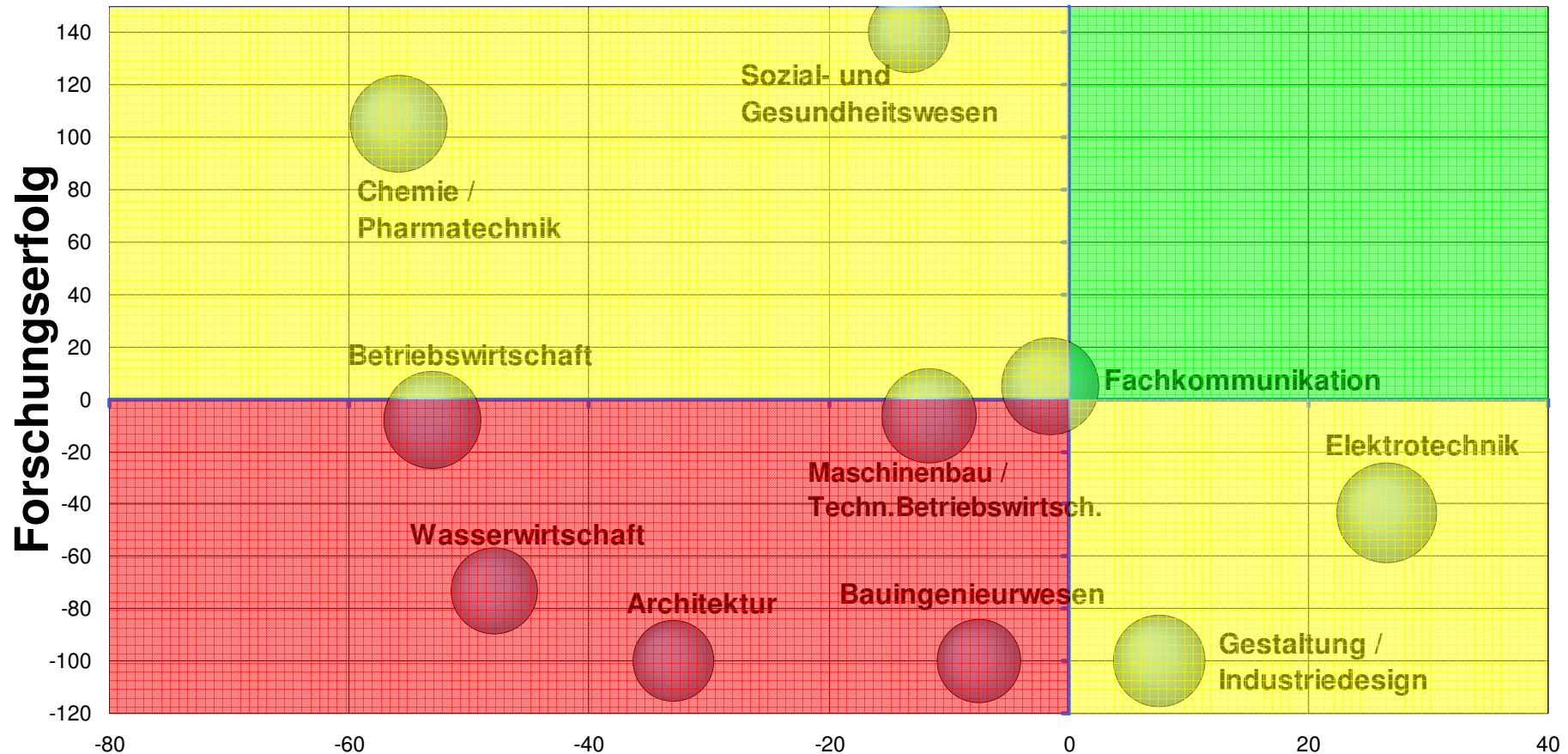
Ausstattung: Lehrkosten eines Studiums je Studienplatzäquivalent

Auslastung: Studierende RSZ (VZÄ) je Studienplatzäquivalent

Blasengröße: Zahl der Studienplatzäquivalente

Auslastung

Lehreinheiten der HS Magdeburg-Stendal



Forschungserfolg: Drittmittel je Professor (BVZÄ)

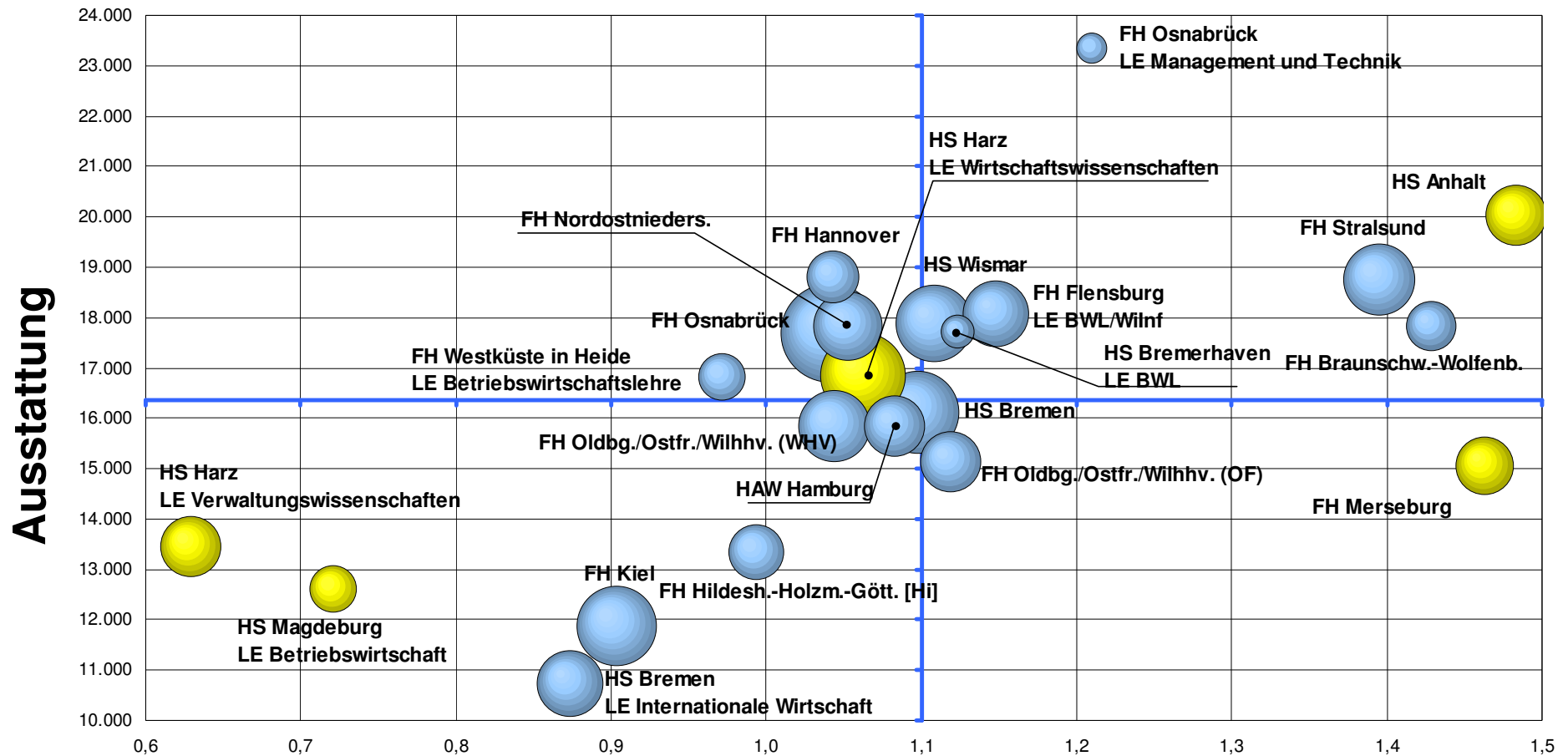
Lehrerfolg: Absolventen (VZÄ) je wiss. Pers. + LB (BVZÄ)

Blasengröße: Gesamtkosten je Professor (BVZÄ)

Lehrerfolg

Portfolio-Darstellung für Fächer

LE Wirtschaft: Ausstattung vs. Auslastung



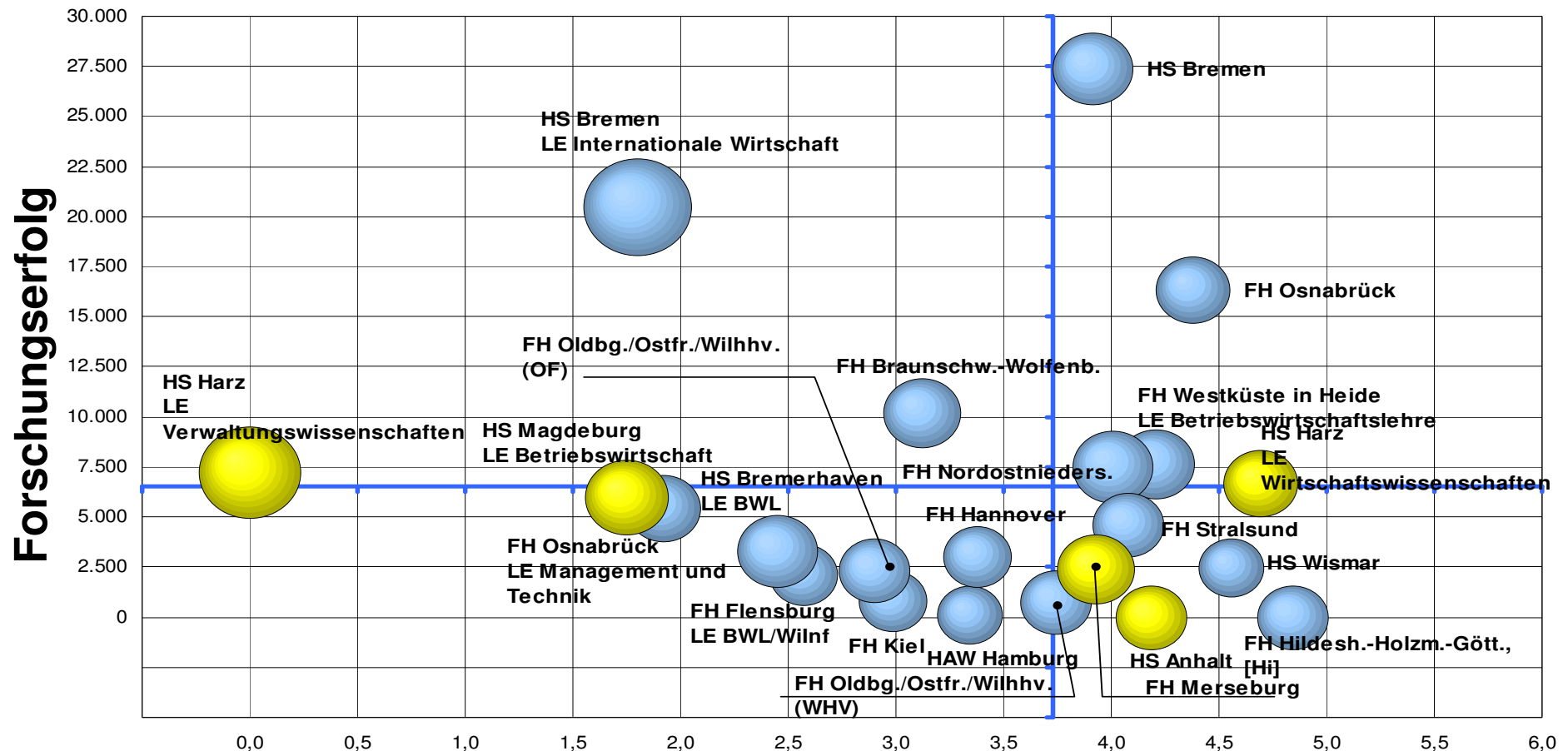
Ausstattung: Lehrkosten eines Studiums je Studienplatzäquivalent

Auslastung: Studierende RSZ (VZÄ) je Studienplatzäquivalent

Blasengröße: Zahl der Studienplatzäquivalente

Auslastung

LE Wirtschaft: Forschungs- vs. Lehrerfolg



Forschungserfolg: Drittmittel je Professor (BVZÄ)

Lehrerfolg: Absolventen (VZÄ) je wiss. Pers. + LB (BVZÄ)

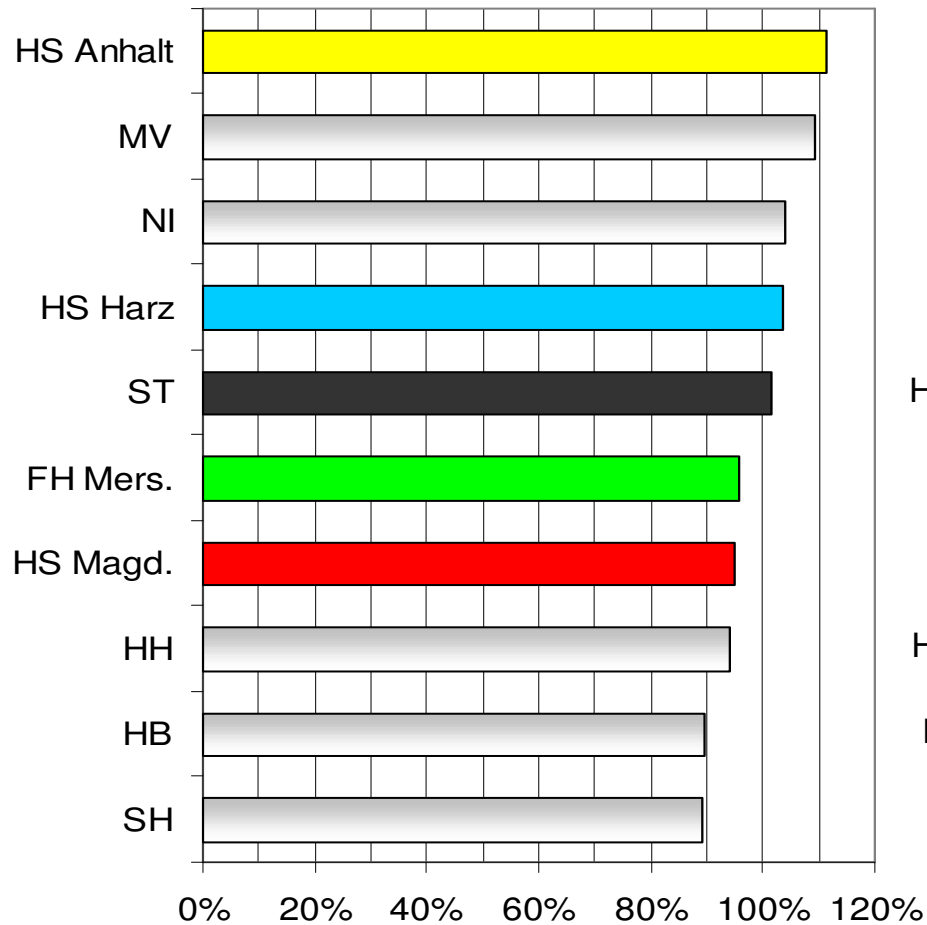
Blasengröße: Gesamtkosten je Professor (BVZÄ)

Lehrerfolg

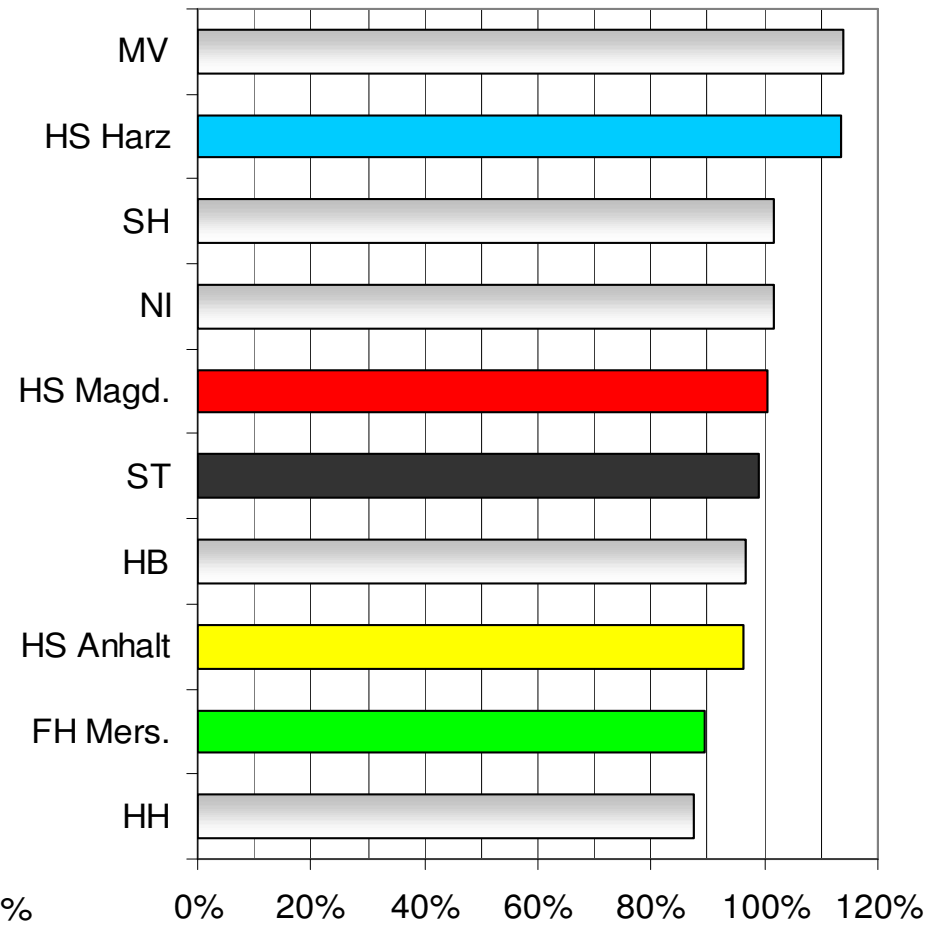
Standort- und Ländervergleich

Fachhochschulen

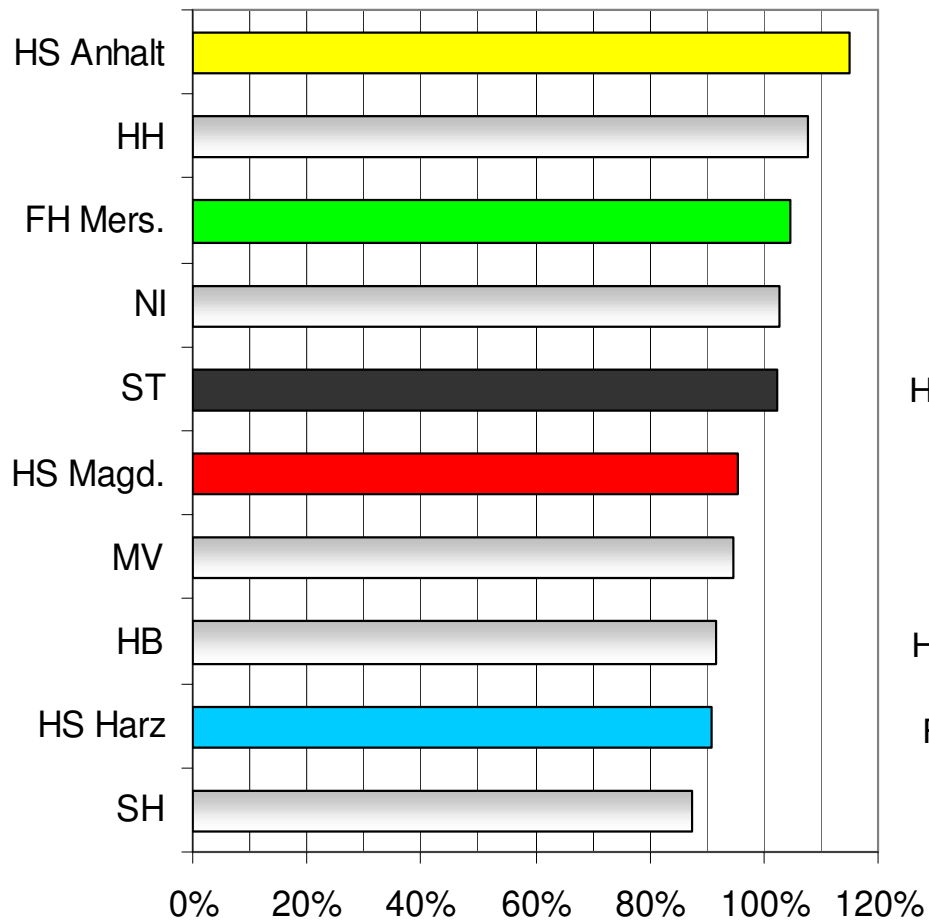
Lehrkosten f. ein Studium Studienplatz RSZ



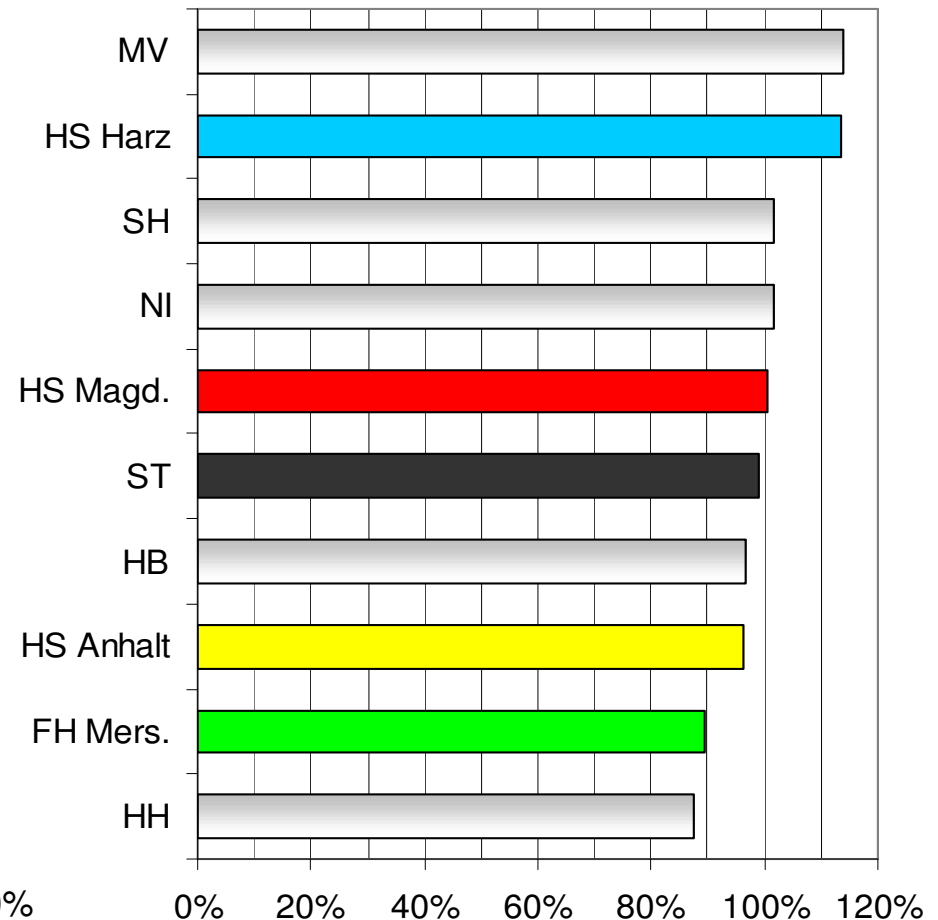
Lehrkosten f. ein Studium Studierende RSZ (VZÄdlk)



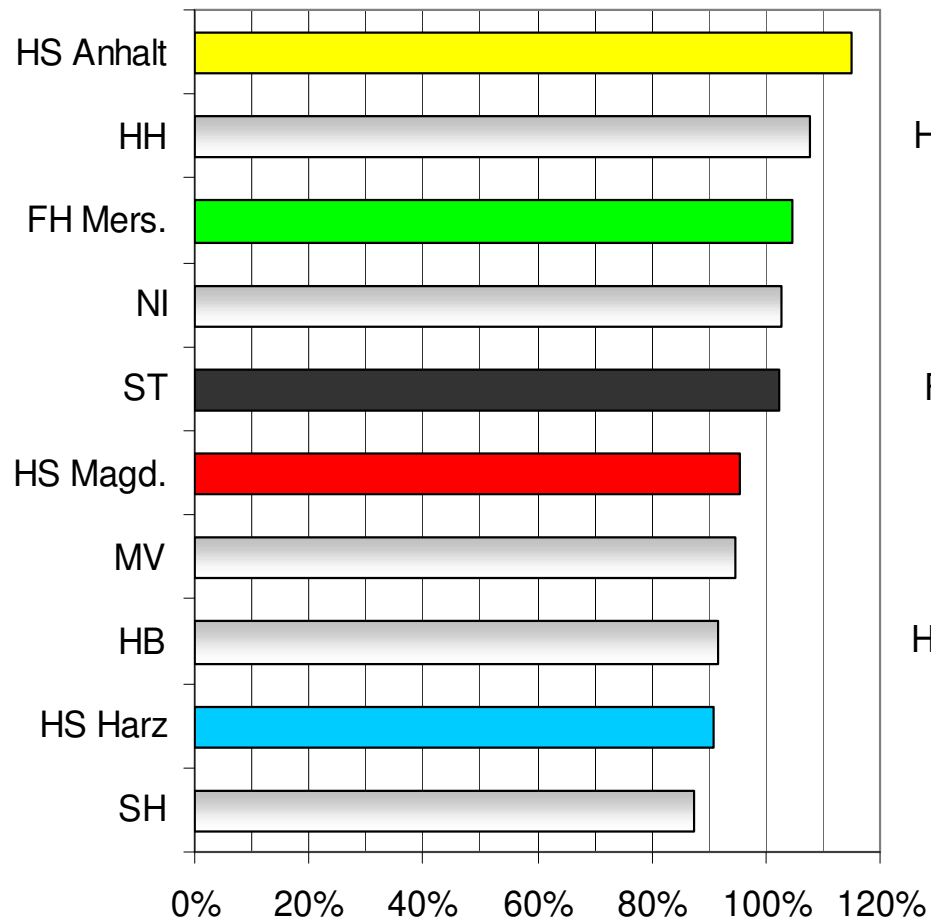
Studierende RSZ (VZÄdlk) Studienplatz RSZ



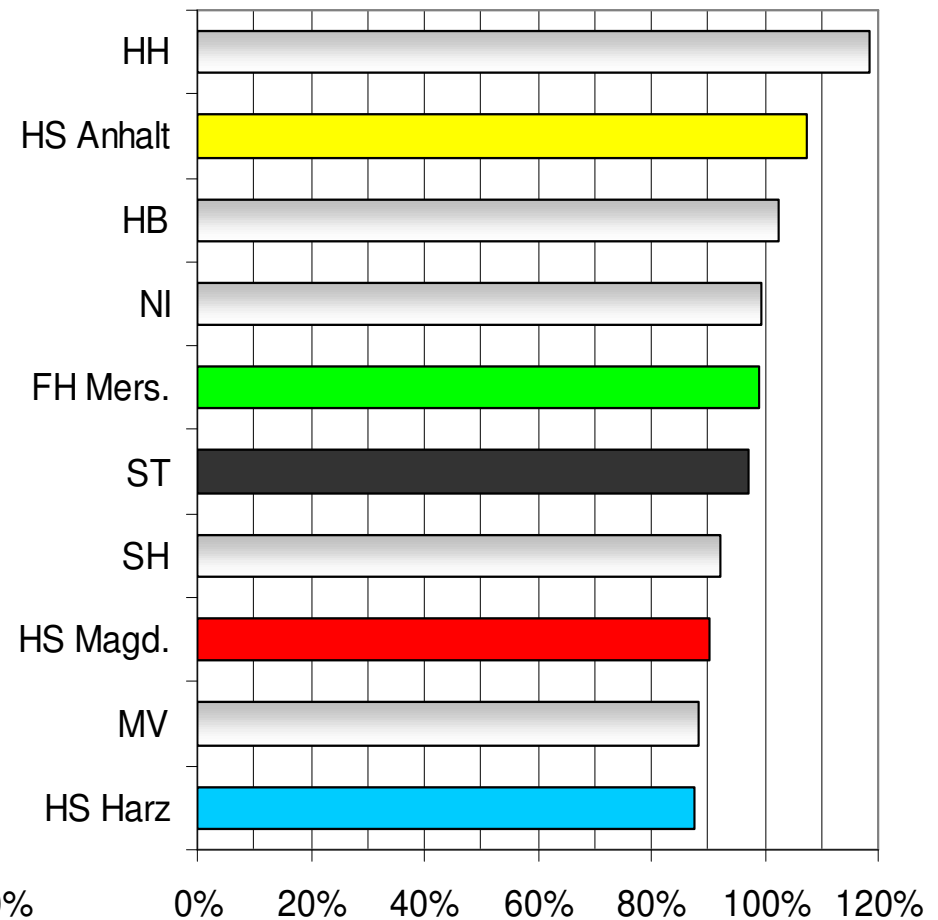
Lehrkosten f. ein Studium Studierende RSZ (VZÄdlk)



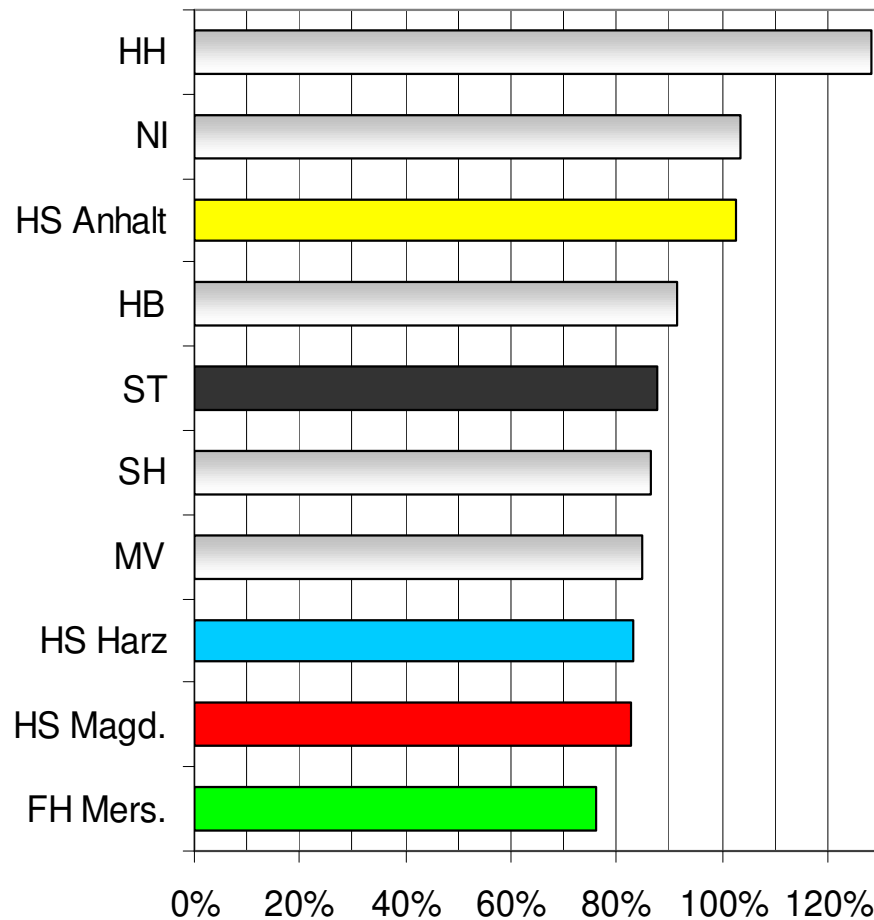
Studierende RSZ (VZÄdlk)
Studienplatz RSZ



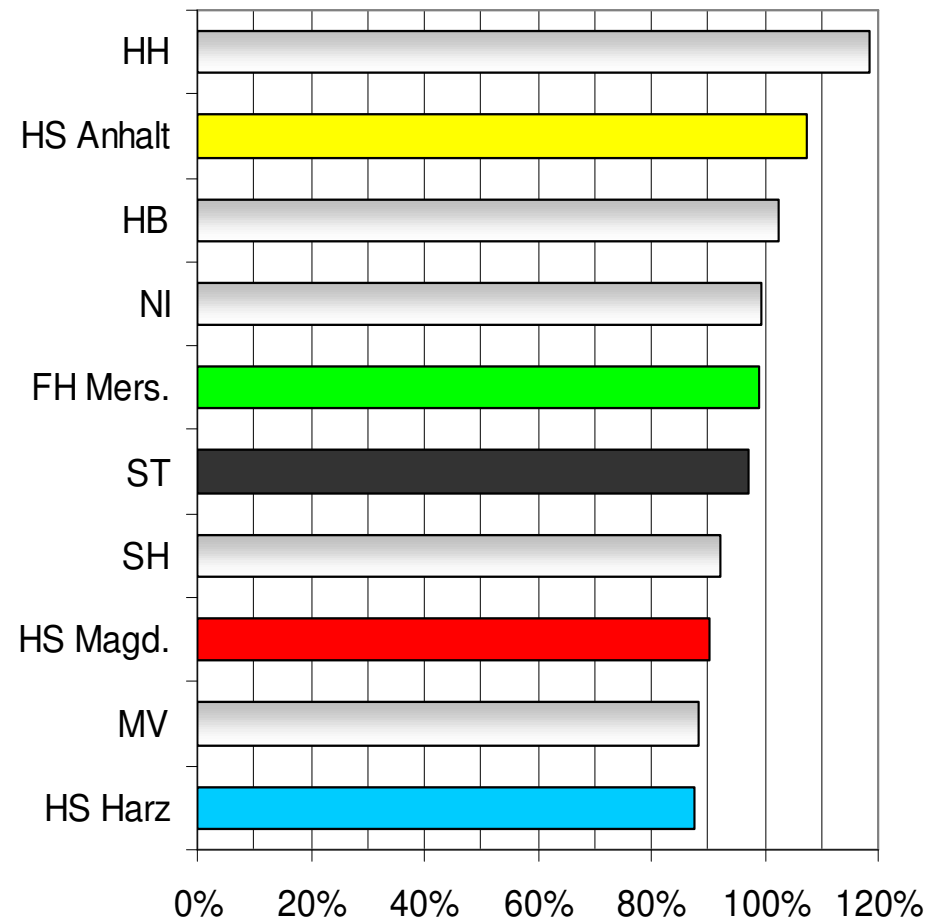
Studierende RSZ (VZÄdlk)
Wiss. Pers.+LB (BVZÄ)



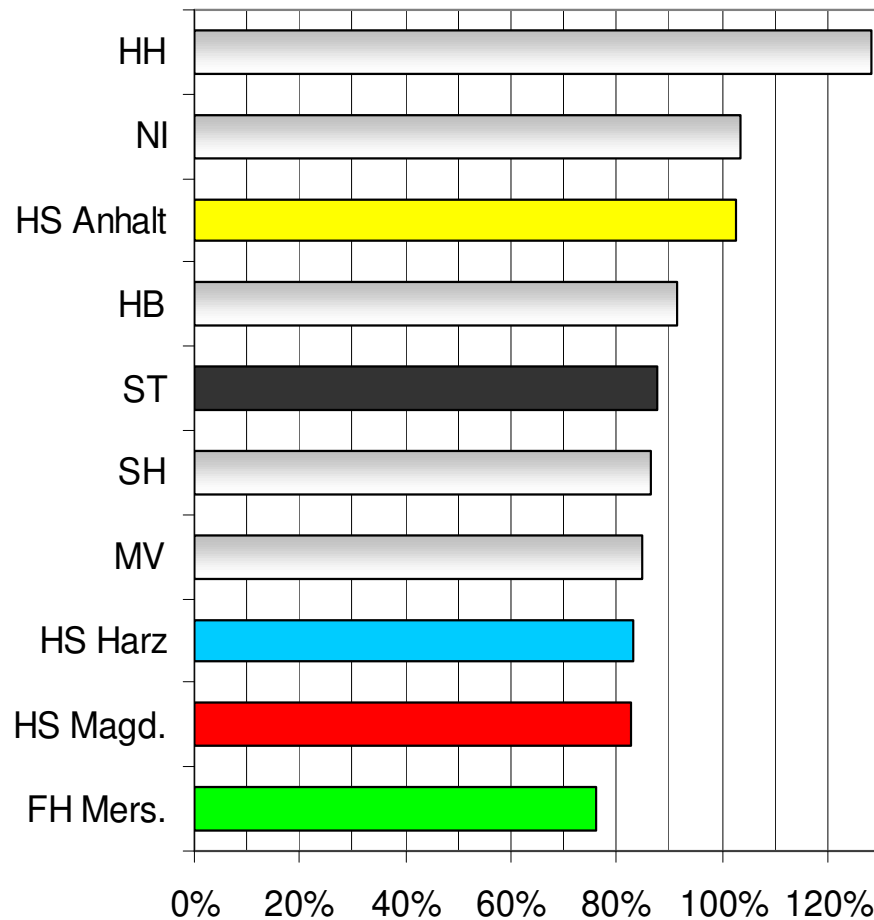
Absolventen (VZÄdlk) Wiss. Pers.+LB (BVZÄ)



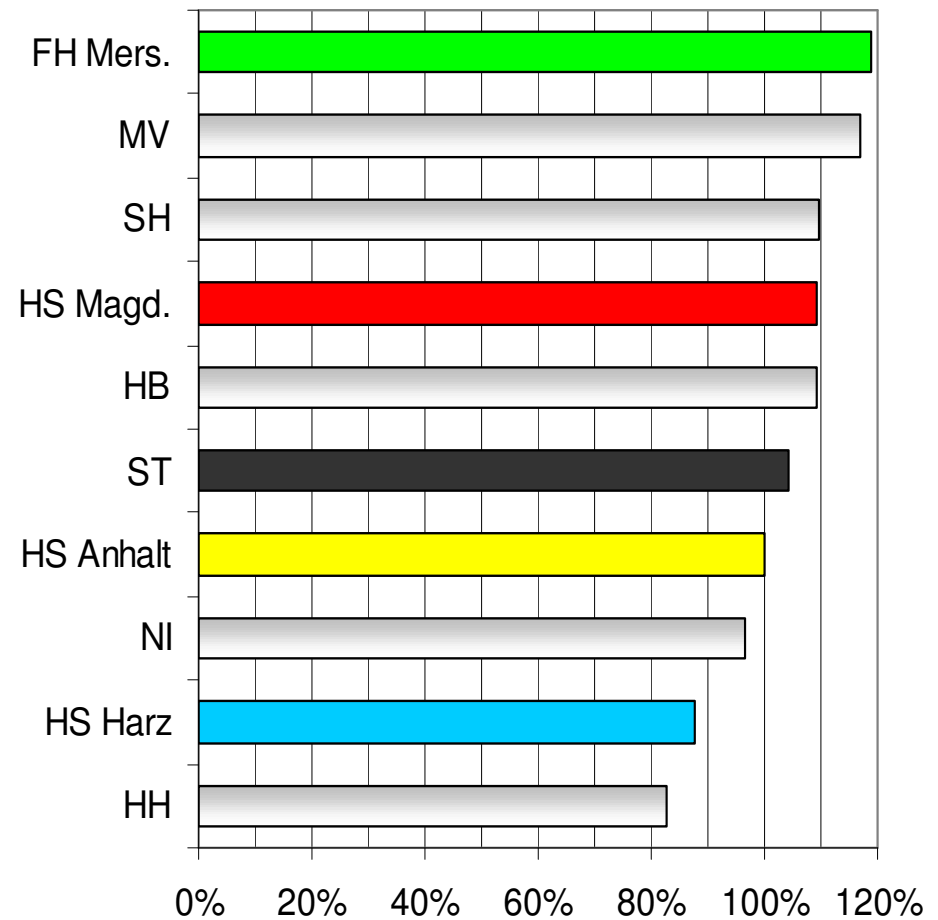
Studierende RSZ (VZÄdlk) Wiss. Pers.+LB (BVZÄ)



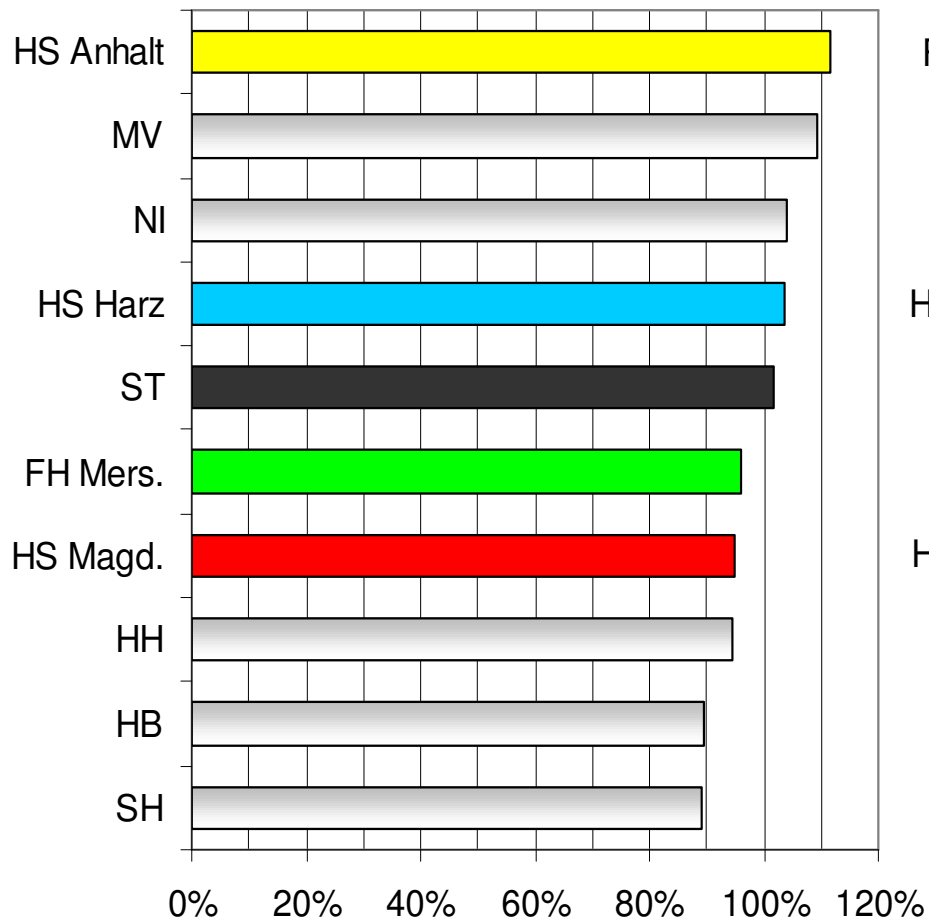
Absolventen (VZÄdlk)
Wiss. Pers.+LB (BVZÄ)



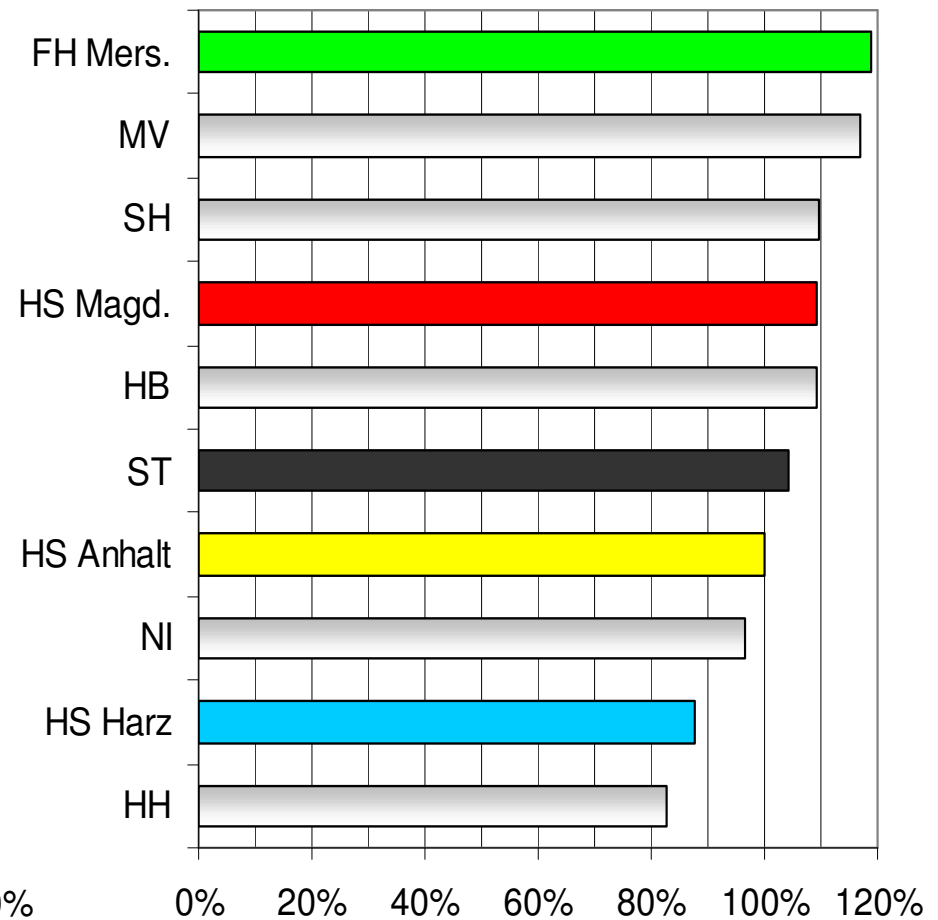
jährliche Lehrkosten
Absolventen (VZÄdlk)



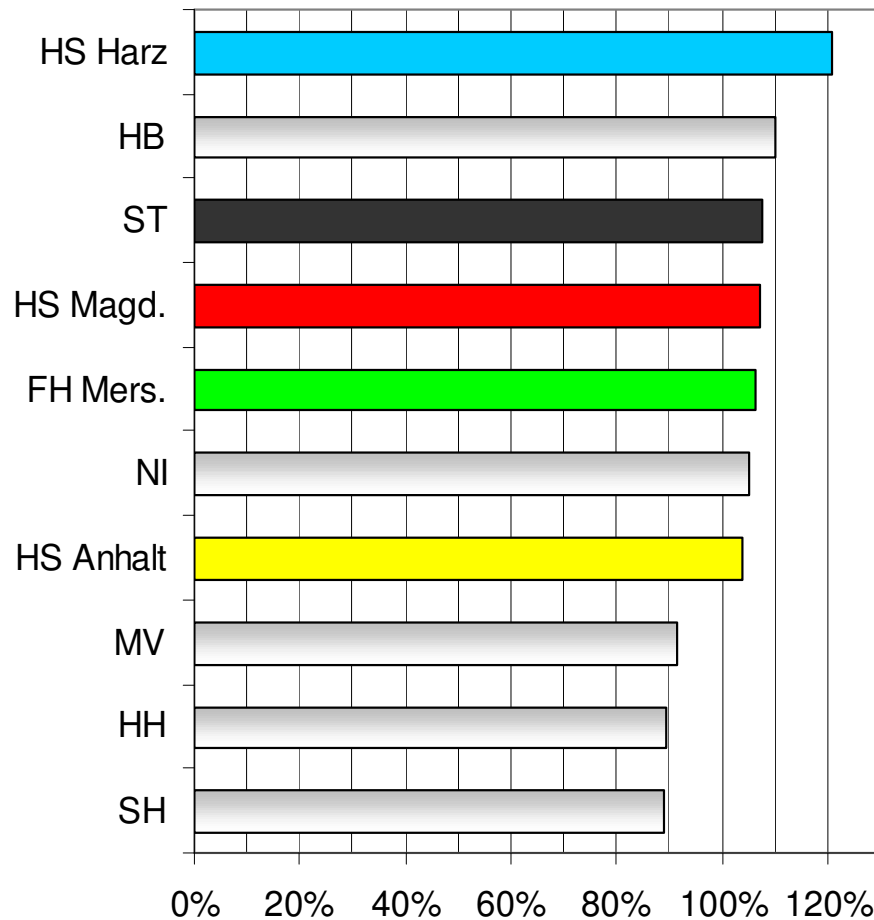
Lehrkosten f. ein Studium Studienplatz RSZ



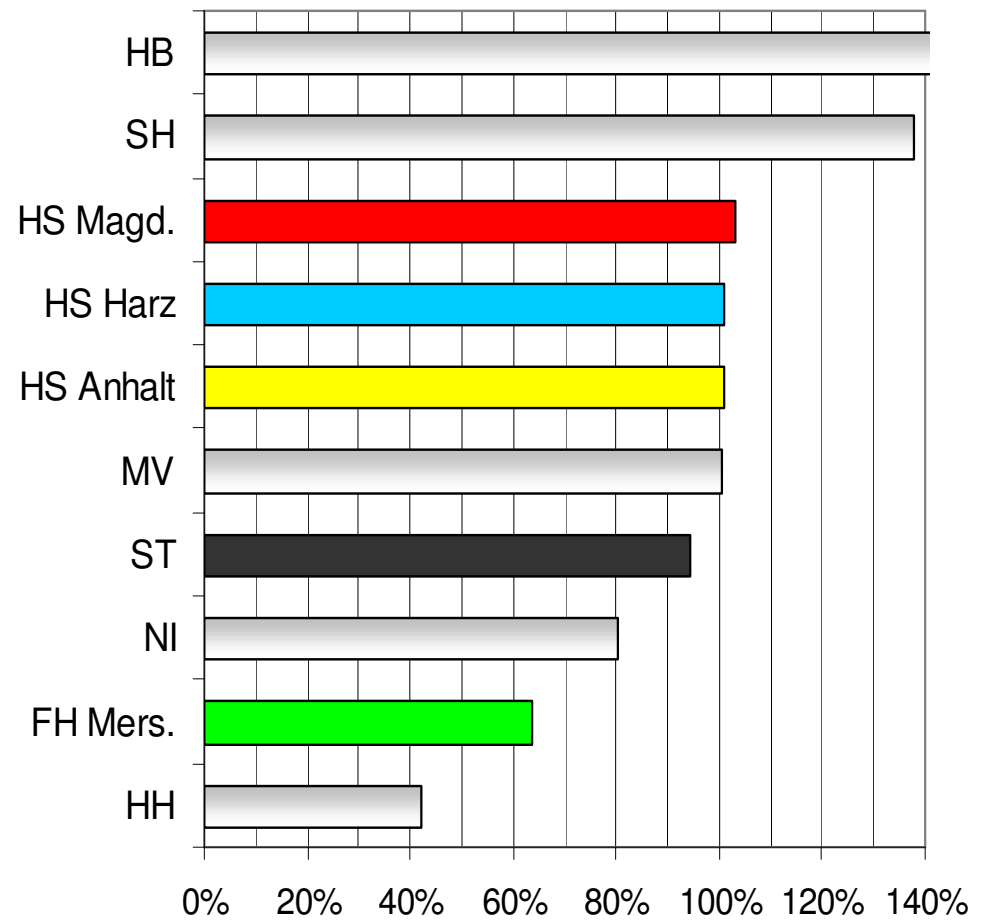
jährliche Lehrkosten Absolventen (VZÄdlk)



Gesamtkosten Prof. (BVZÄ)



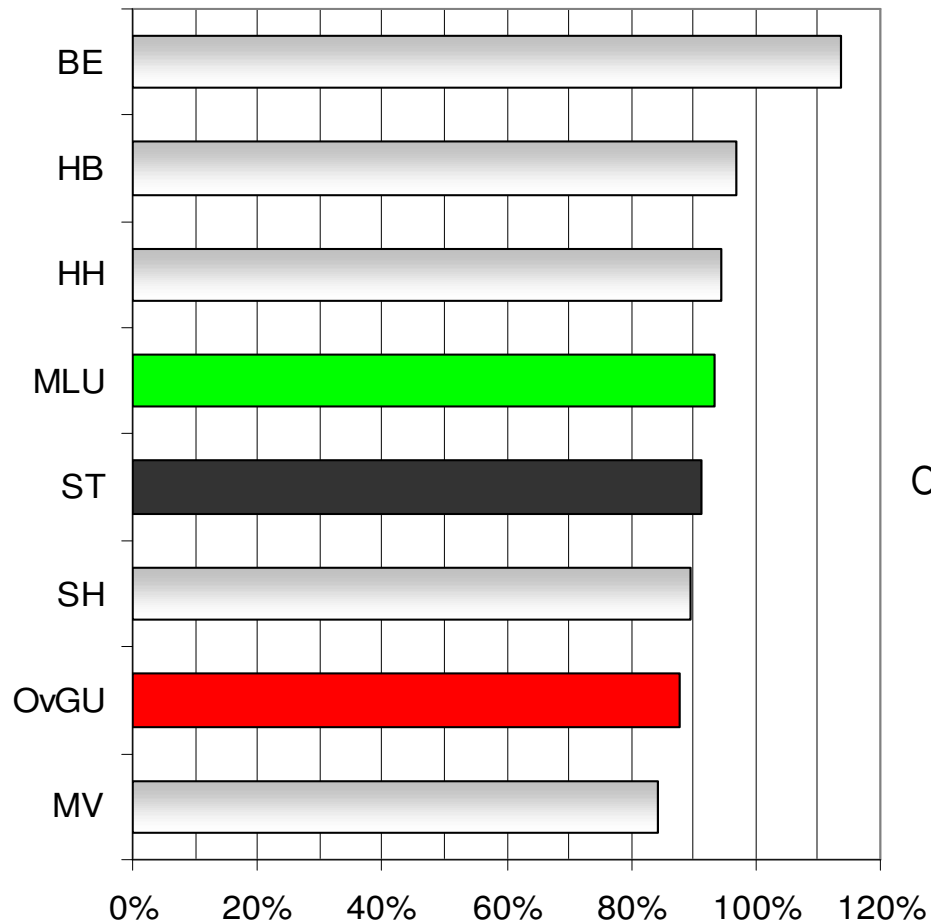
Drittmittel (ohne ZV/ZE) Prof. (BVZÄ)



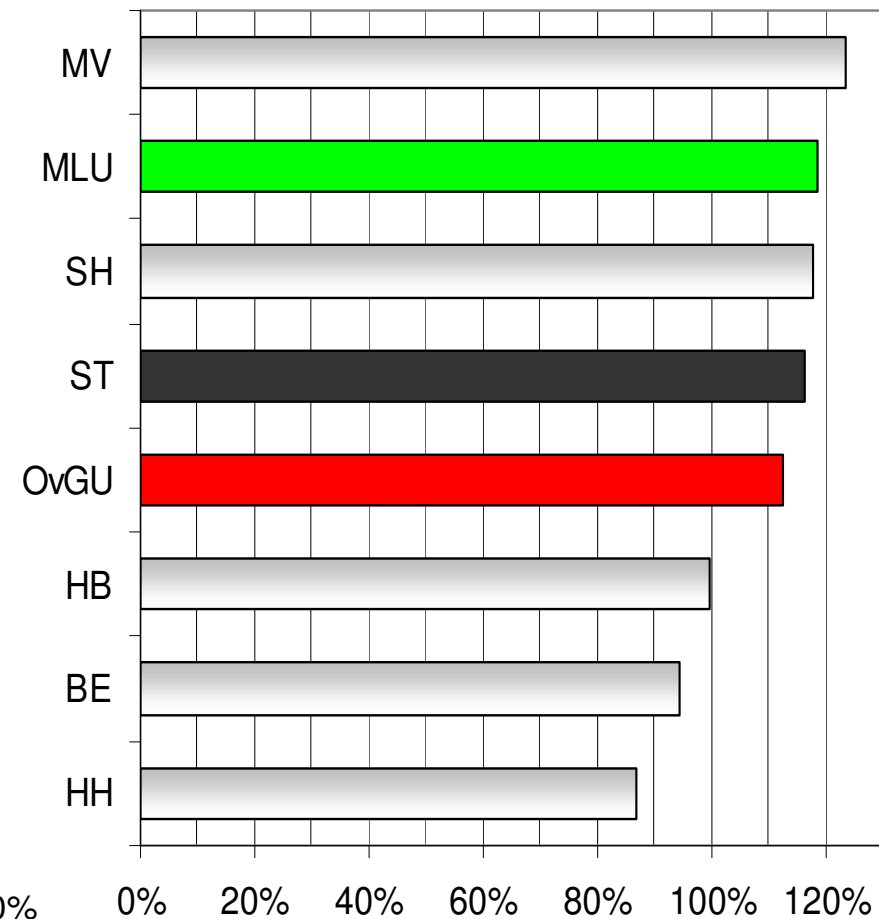
Standort- und Ländervergleich

Universitäten

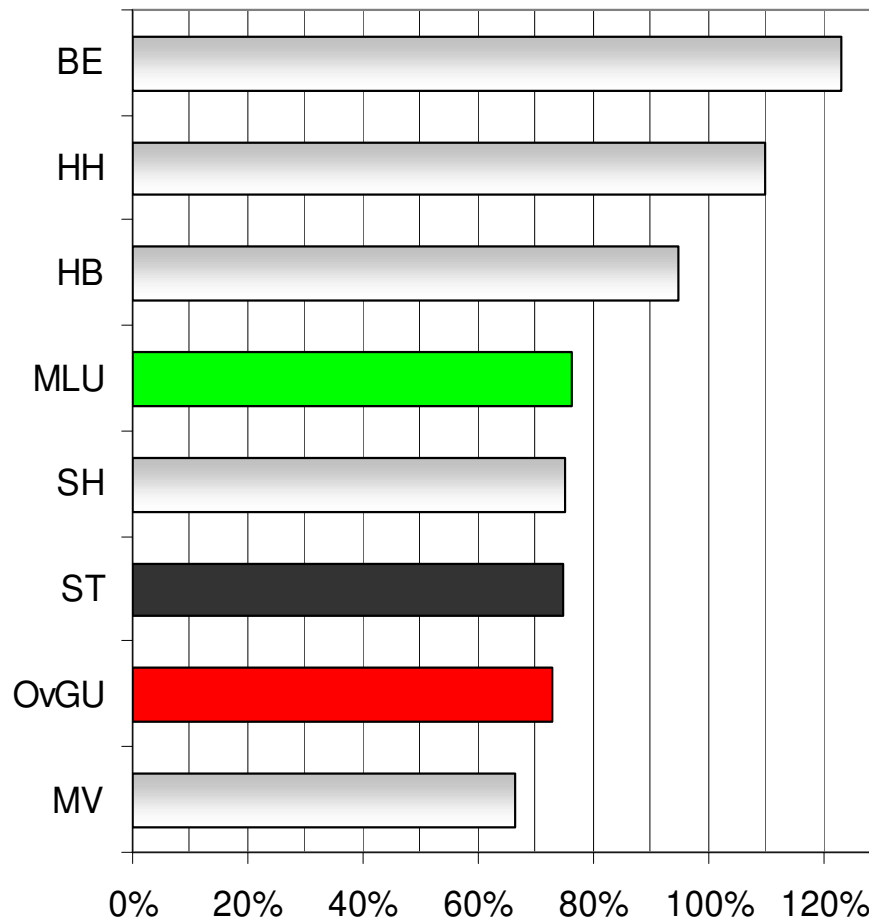
Lehrkosten f. ein Studium Studienplatz RSZ



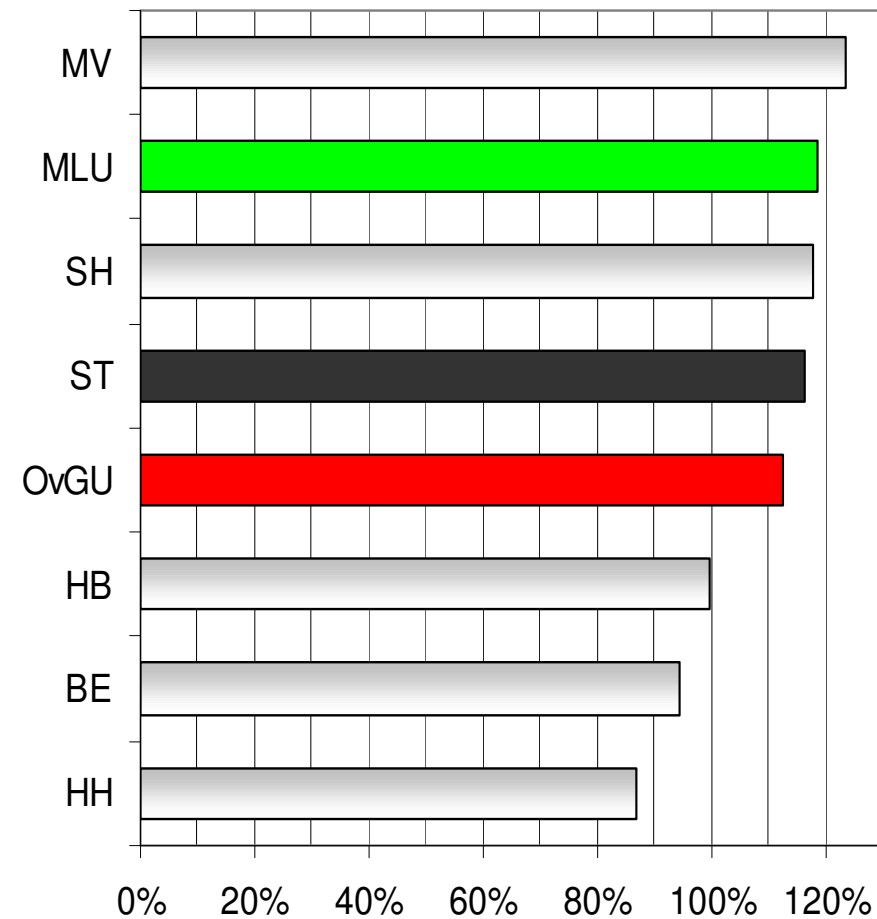
Lehrkosten f. ein Studium Studierende RSZ (VZÄdlk)



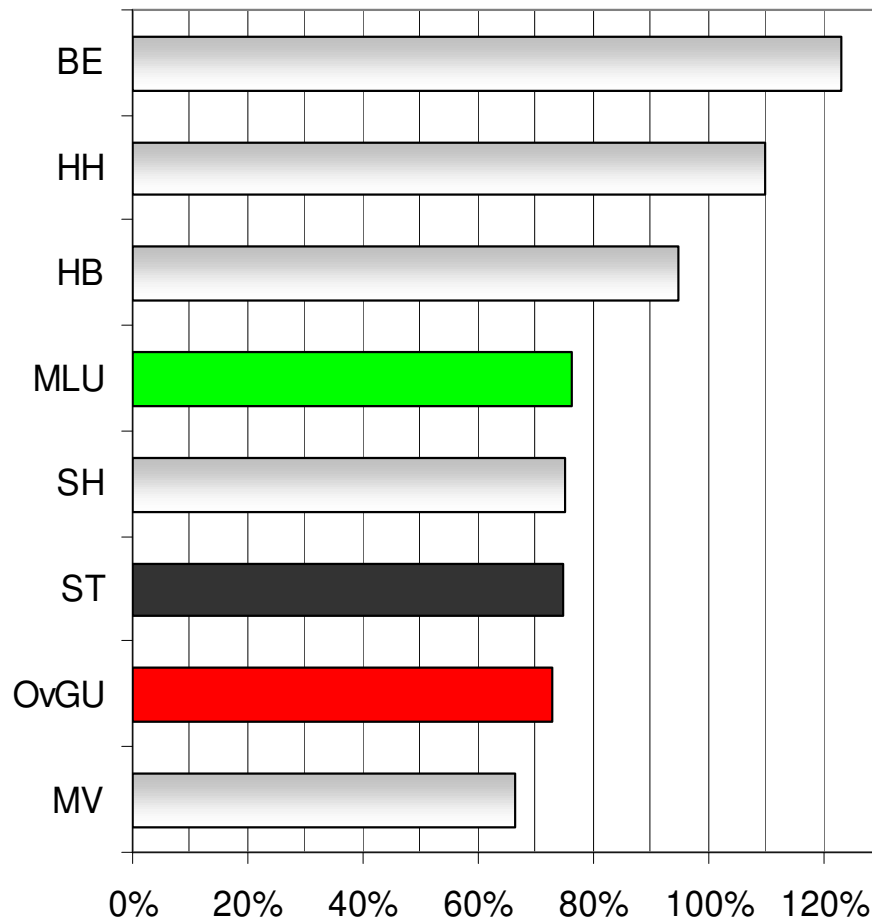
Studierende RSZ (VZÄdlk)
Studienplatz RSZ



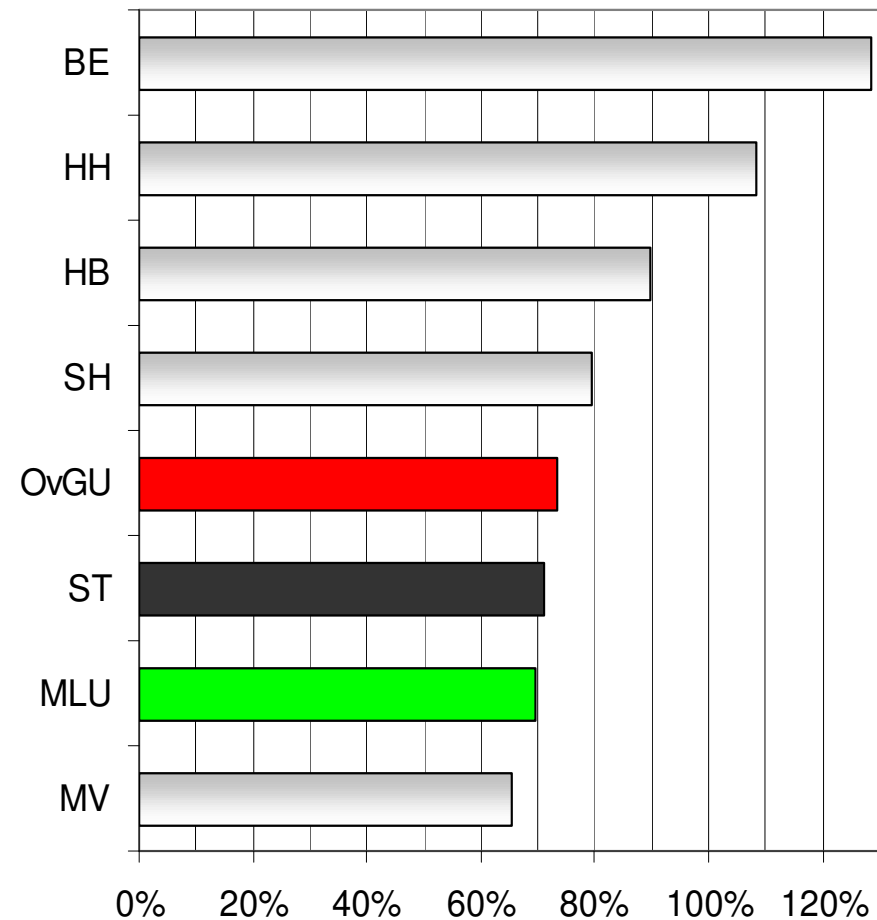
Lehrkosten f. ein Studium
Studierende RSZ (VZÄdlk)



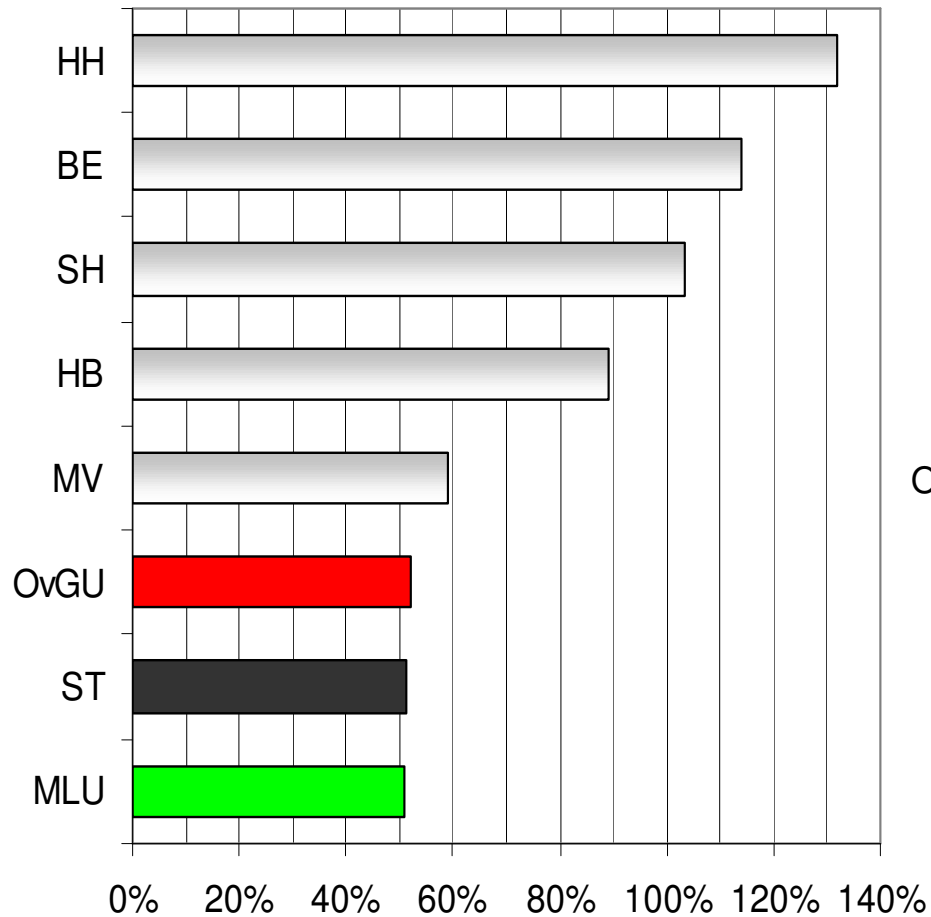
Studierende RSZ (VZÄdlk)
Studienplatz RSZ



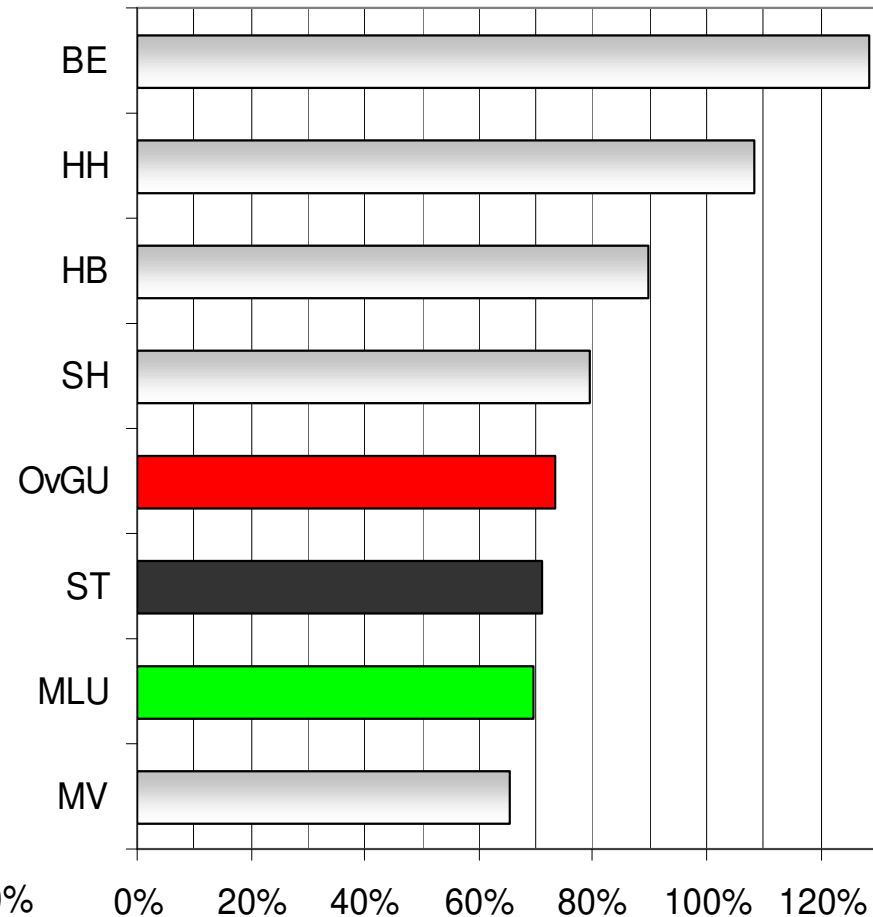
Studierende RSZ (VZÄdlk)
Wiss. Pers.+LB (BVZÄ)



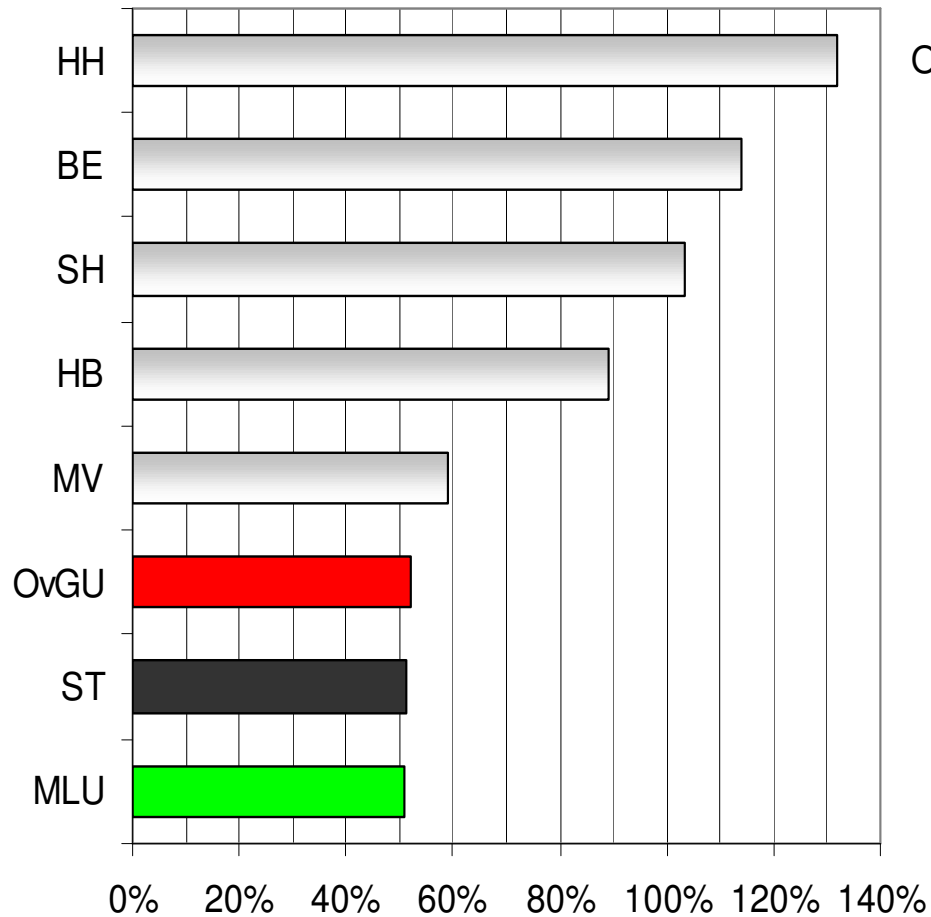
Absolventen (VZÄdlk) Wiss. Pers.+LB (BVZÄ)



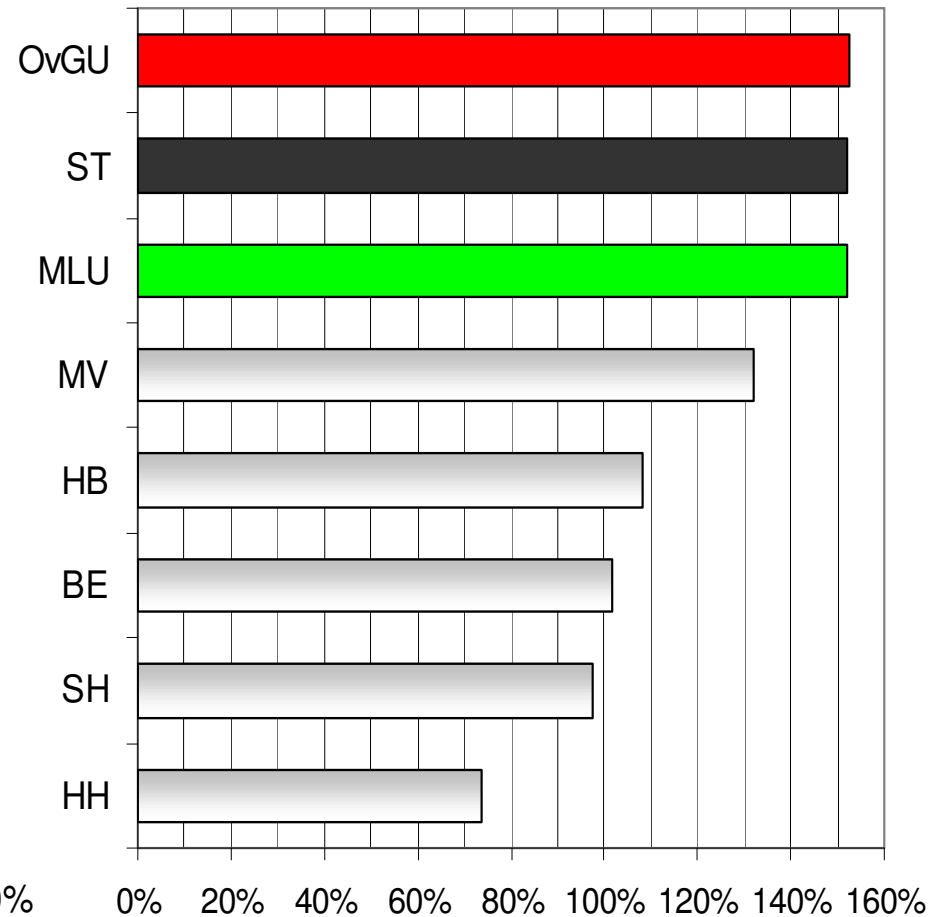
Studierende RSZ (VZÄdlk) Wiss. Pers.+LB (BVZÄ)



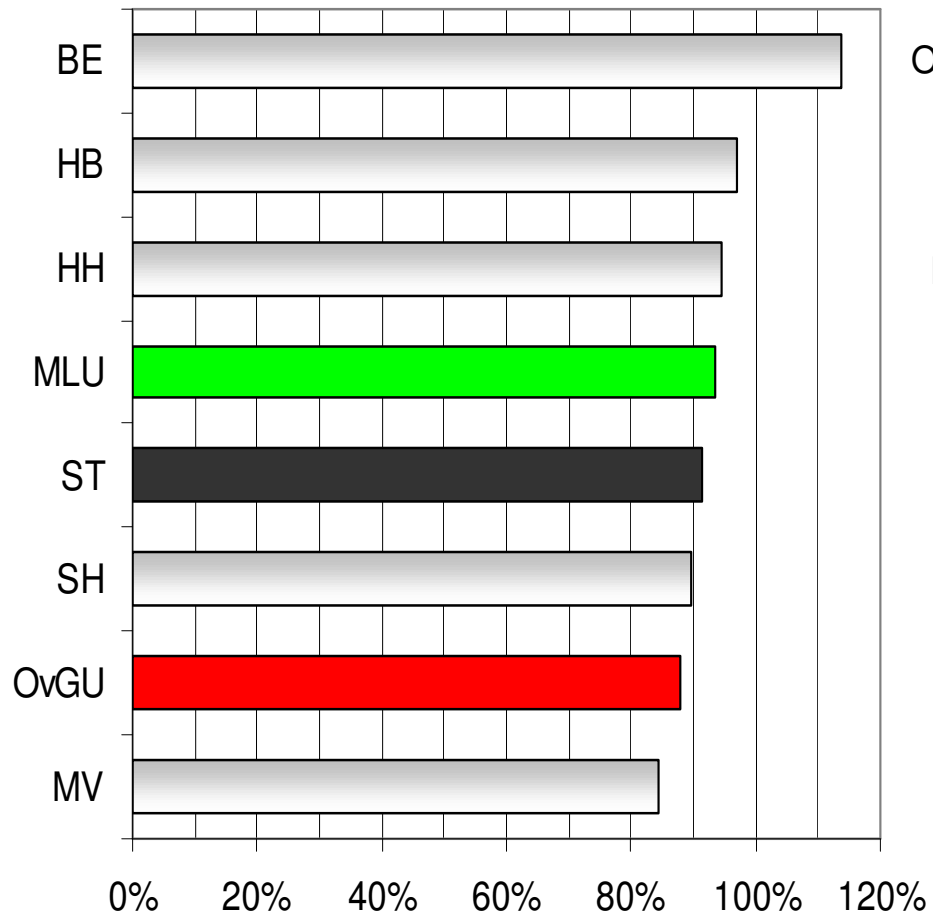
Absolventen (VZÄdlk) Wiss. Pers.+LB (BVZÄ)



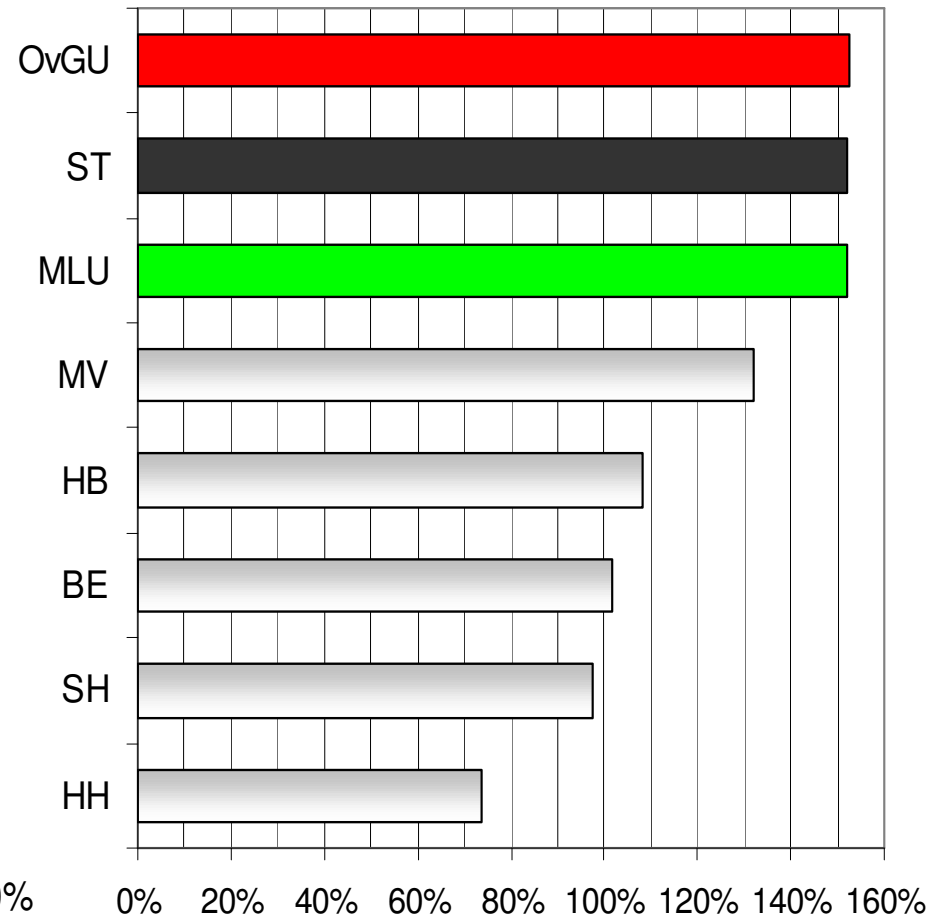
jährliche Lehrkosten Absolventen (VZÄdlk)



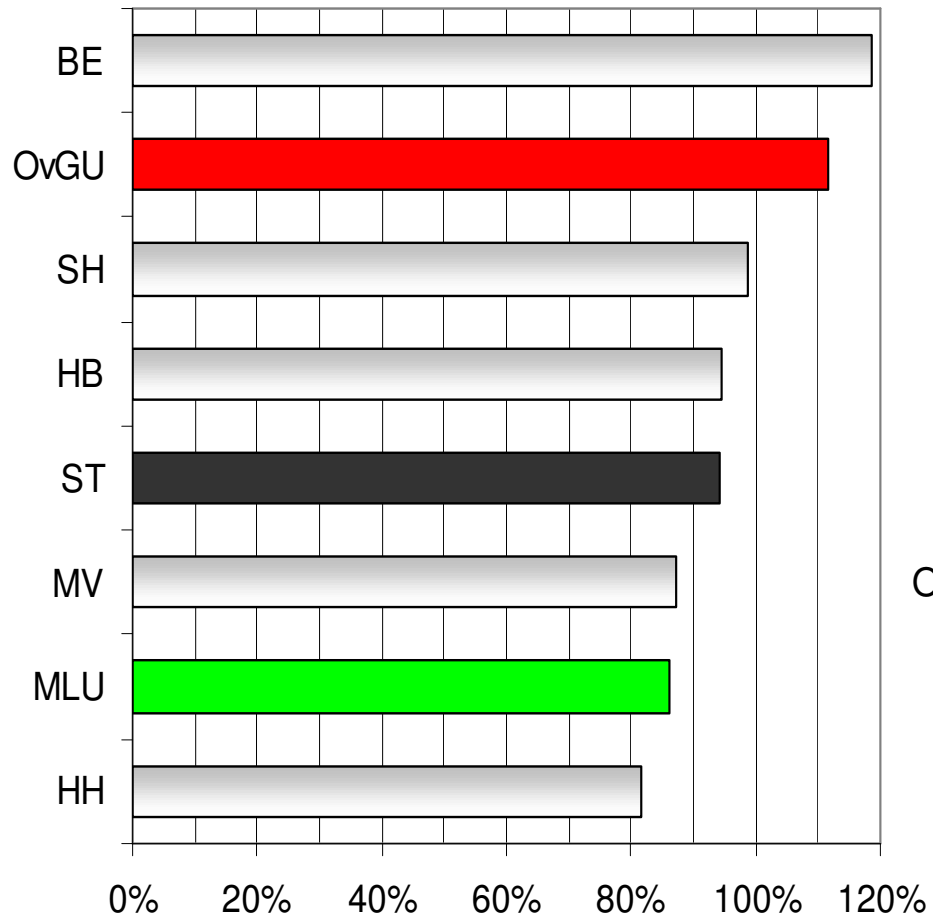
Lehrkosten f. ein Studium Studienplatz RSZ



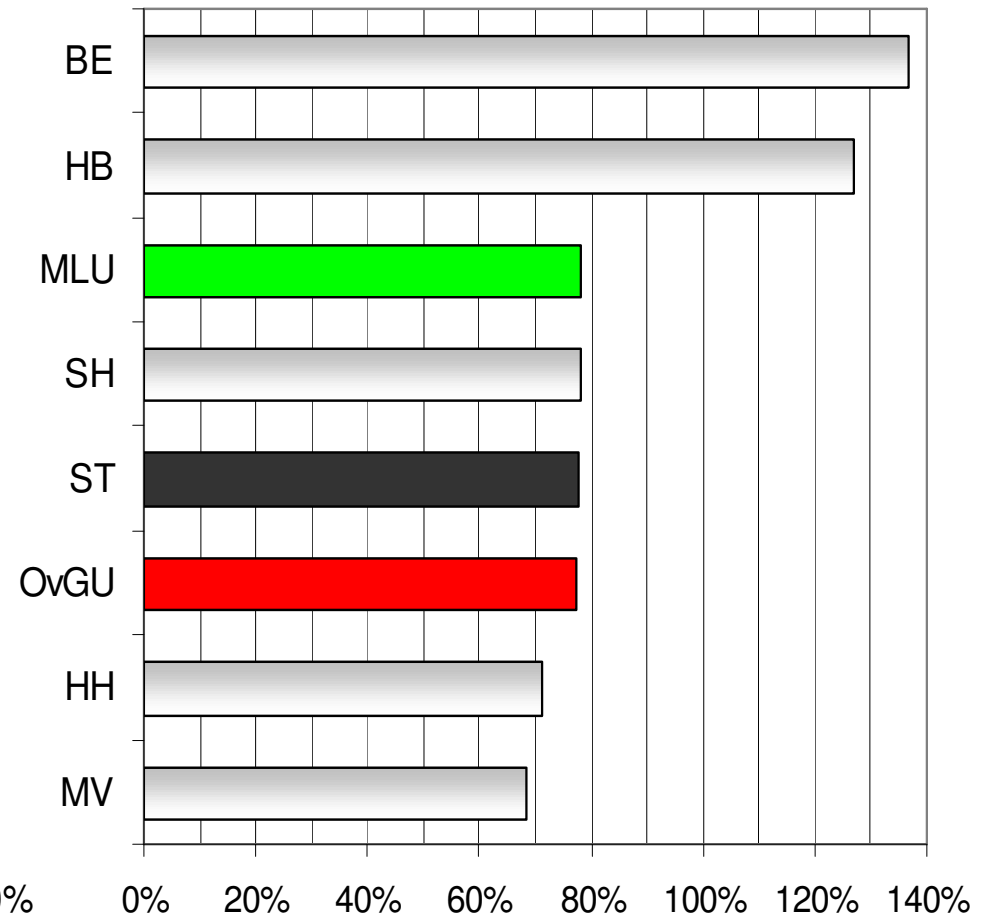
jährliche Lehrkosten Absolventen (VZÄdlk)



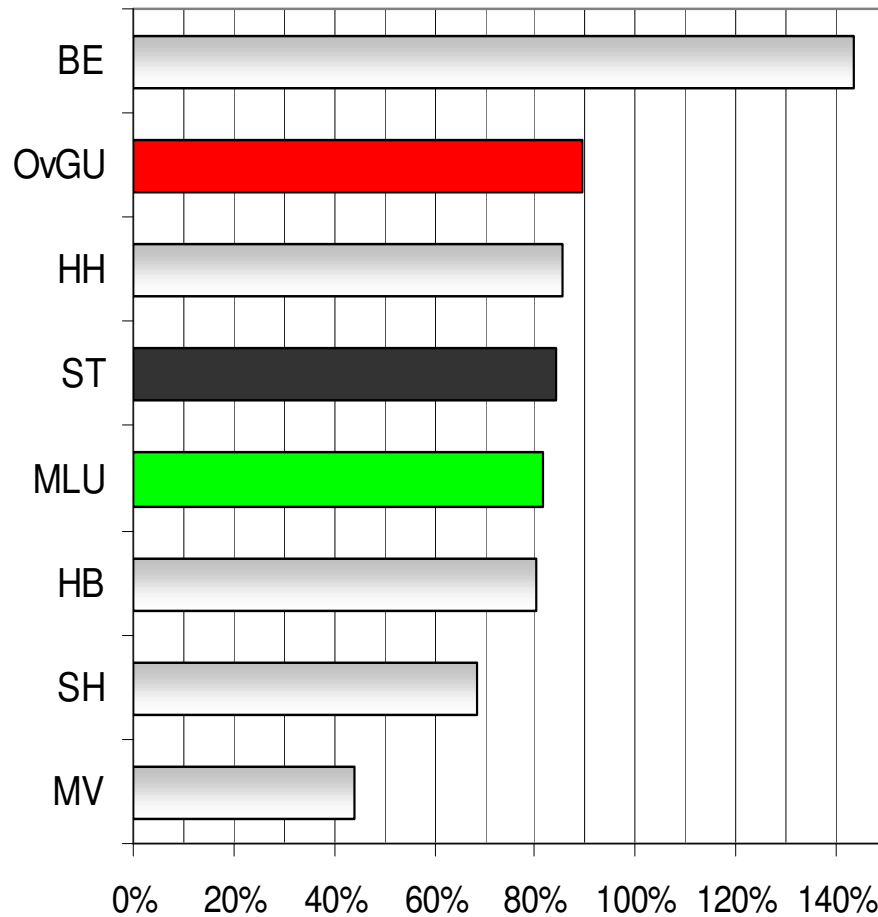
Gesamtkosten Prof. (BVZÄ)



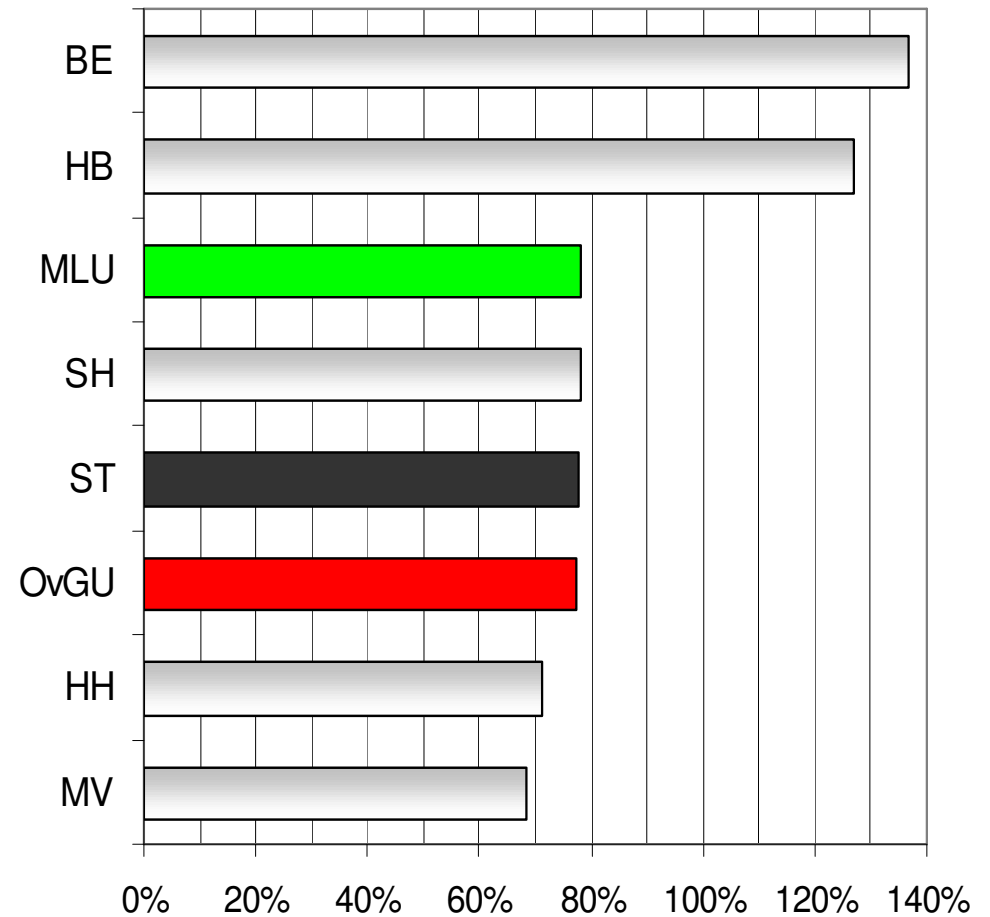
Drittmittel (ohne ZV/ZE) Prof. (BVZÄ)



DFG-Drittmittel (ohne ZV/ZE)
Prof. (BVZÄ)



Drittmittel (ohne ZV/ZE)
Prof. (BVZÄ)



**Herzlichen Dank
für Ihre Aufmerksamkeit!**