

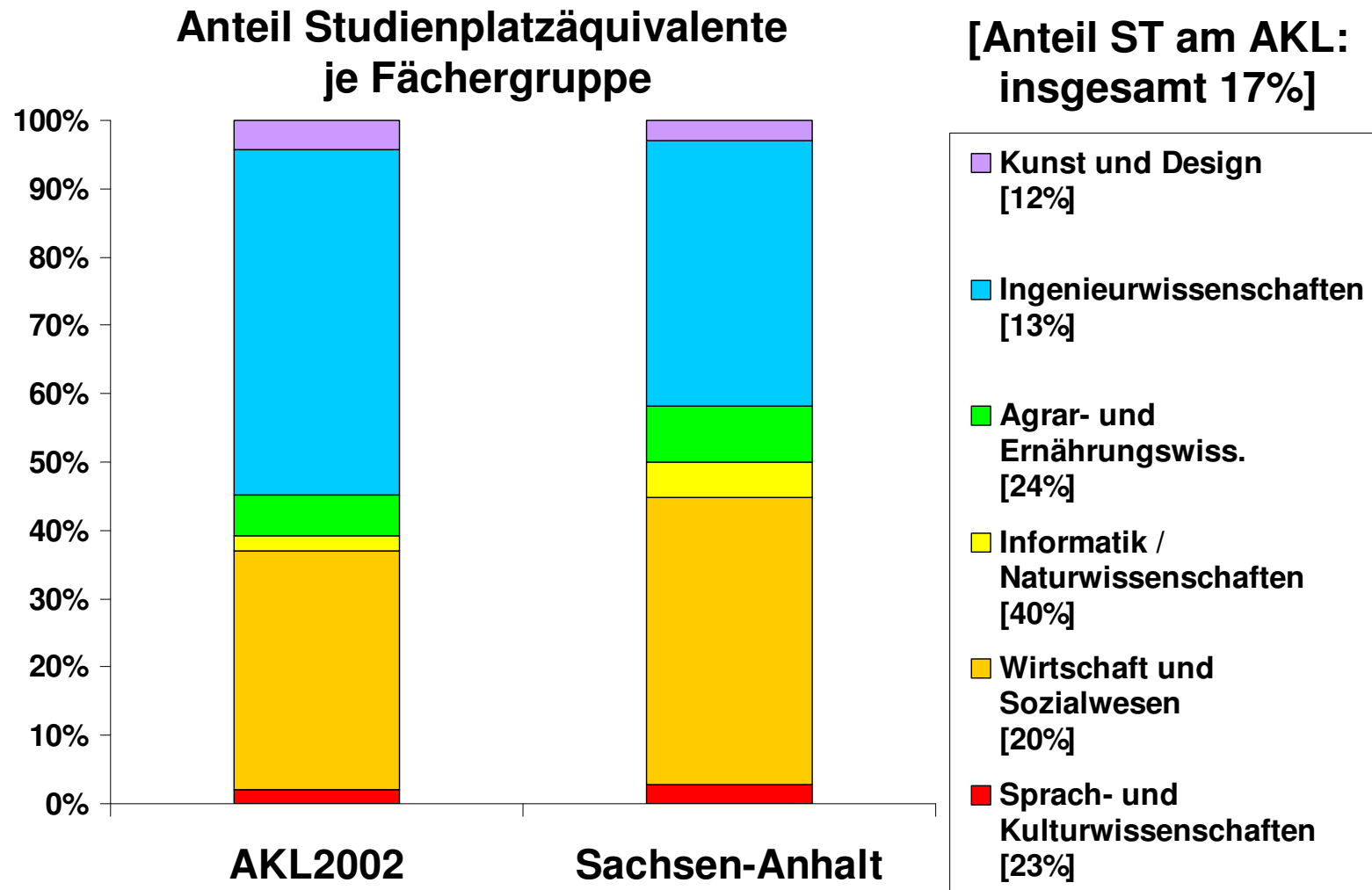
AKL 2002

**Ausgewählte Ergebnisse
für die Fachhochschulen Sachsen-Anhalts**

Frank Dölle / Peter Jenkner

Wernigerode, 22. Nov. 2004

- **Übersicht Fächerstruktur**
- **Portfolio-Darstellung für Hochschulen**
 - Bsp. Lehreinheiten: HS Magdeburg-Stendal
 - Bsp. Studiengänge: HS Harz
- **Portfolio-Darstellung für Fächer**
 - Bsp.: Wirtschaftswissenschaft / Elektrotechnik
- **Standort- und Ländervergleich**

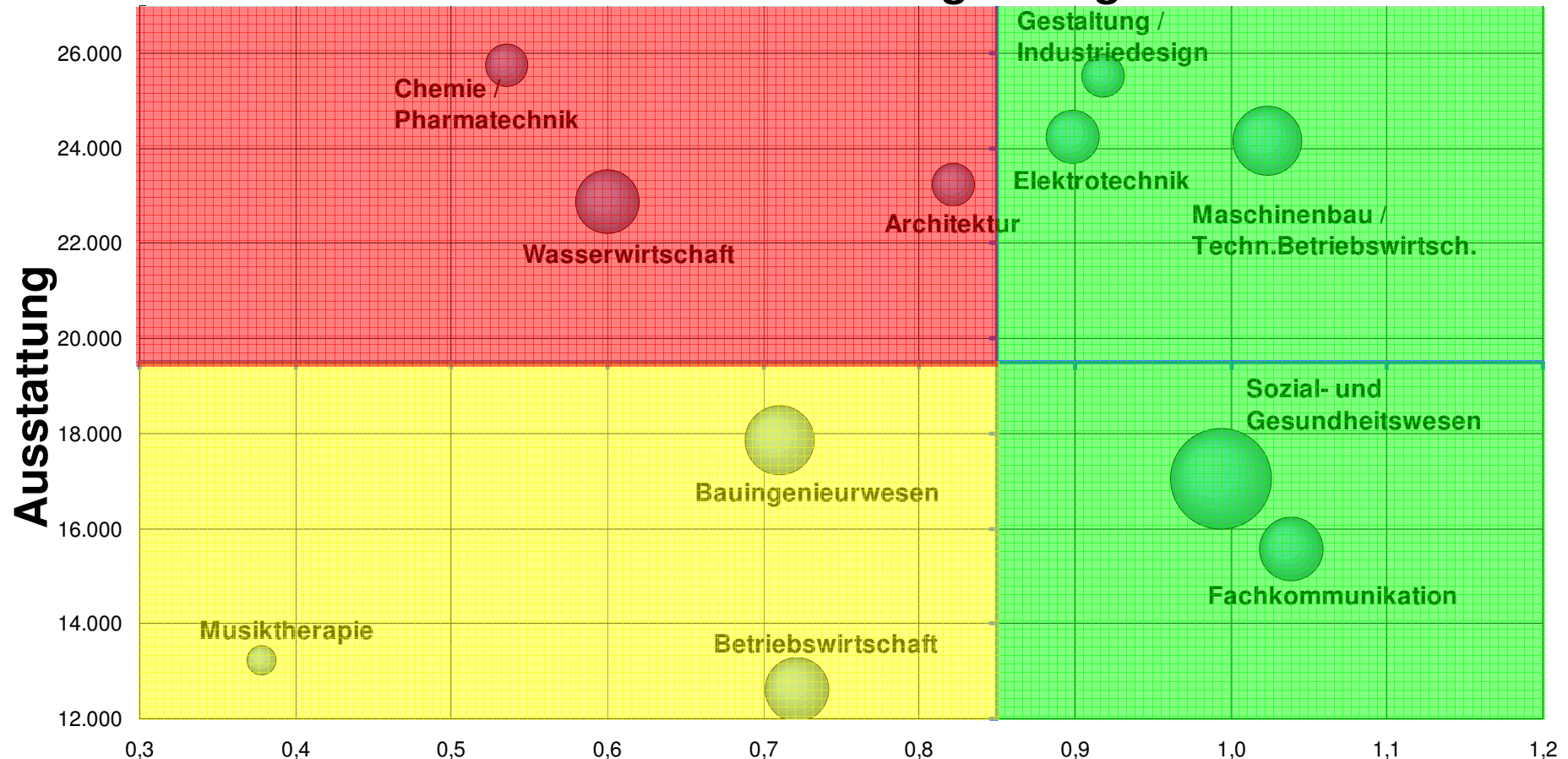


- Lehrkosten an Fachhochschulen:
 - in Sachsen-Anhalt ca. 90%
 - im AKL allgemein ca. 95%
- hier: inklusiv Bewirtschaftungskosten

Portfolio-Darstellung für Hochschulen

Ausstattung vs. Auslastung (*absolut*)

Lehreinheiten der HS Magdeburg-Stendal



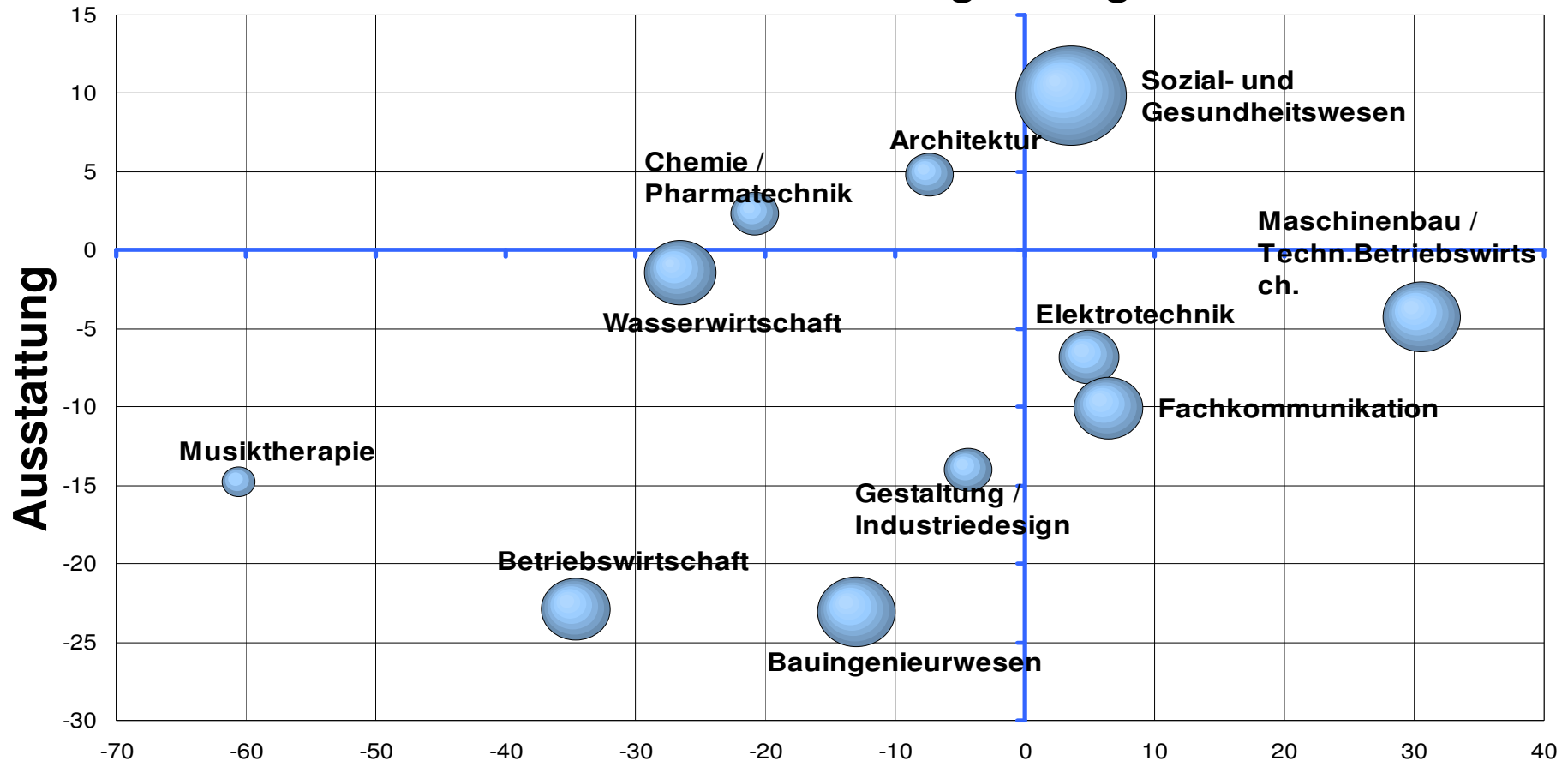
Ausstattung: Lehrkosten eines Studiums je Studienplatzäquivalent

Auslastung: Studierende RSZ (VZÄ) je Studienplatzäquivalent

Blasengröße: Zahl der Studienplatzäquivalente

Auslastung

Lehreinheiten der HS Magdeburg-Stendal



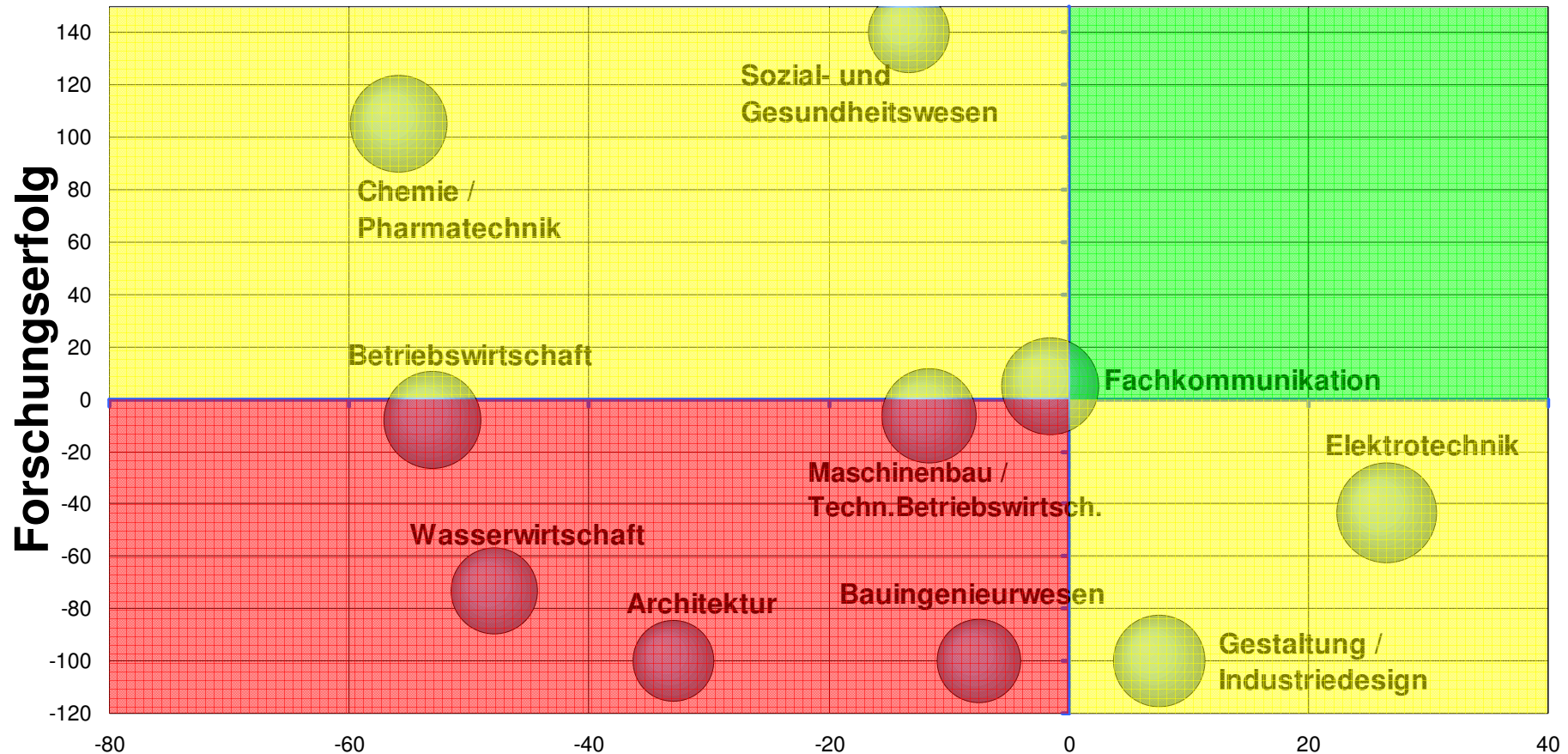
Ausstattung: Lehrkosten eines Studiums je Studienplatzäquivalent

Auslastung: Studierende RSZ (VZÄ) je Studienplatzäquivalent

Blasengröße: Zahl der Studienplatzäquivalente

Auslastung

Lehreinheiten der HS Magdeburg-Stendal

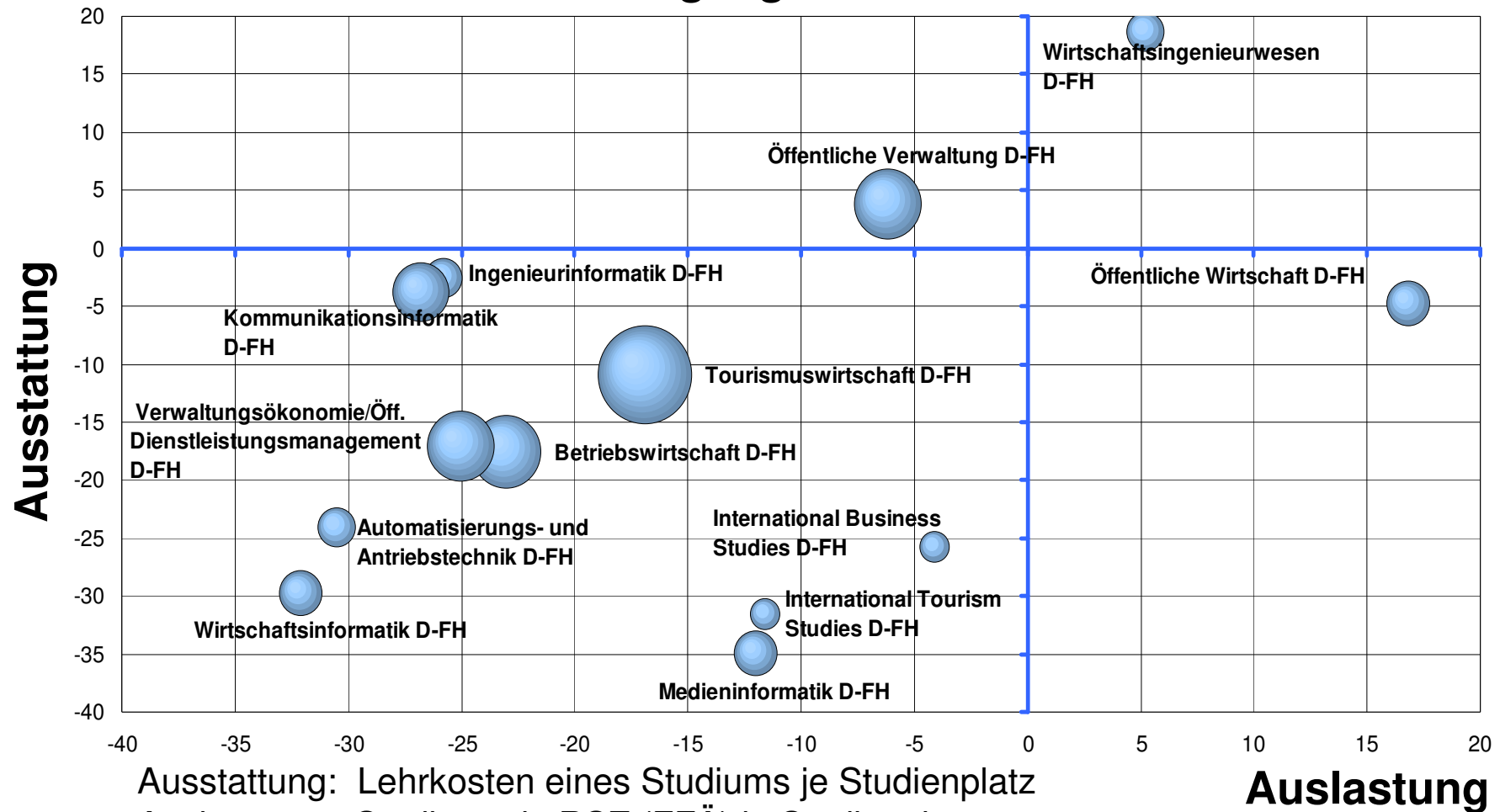


Forschungserfolg: Drittmittel je Professor (BVZÄ)

Lehrerfolg: Absolventen (VZÄ) je wiss. Pers. + LB (BVZÄ)

Blasengröße: Gesamtkosten je Professor (BVZÄ)

Studiengänge der HS Harz



Ausstattung: Lehrkosten eines Studiums je Studienplatz

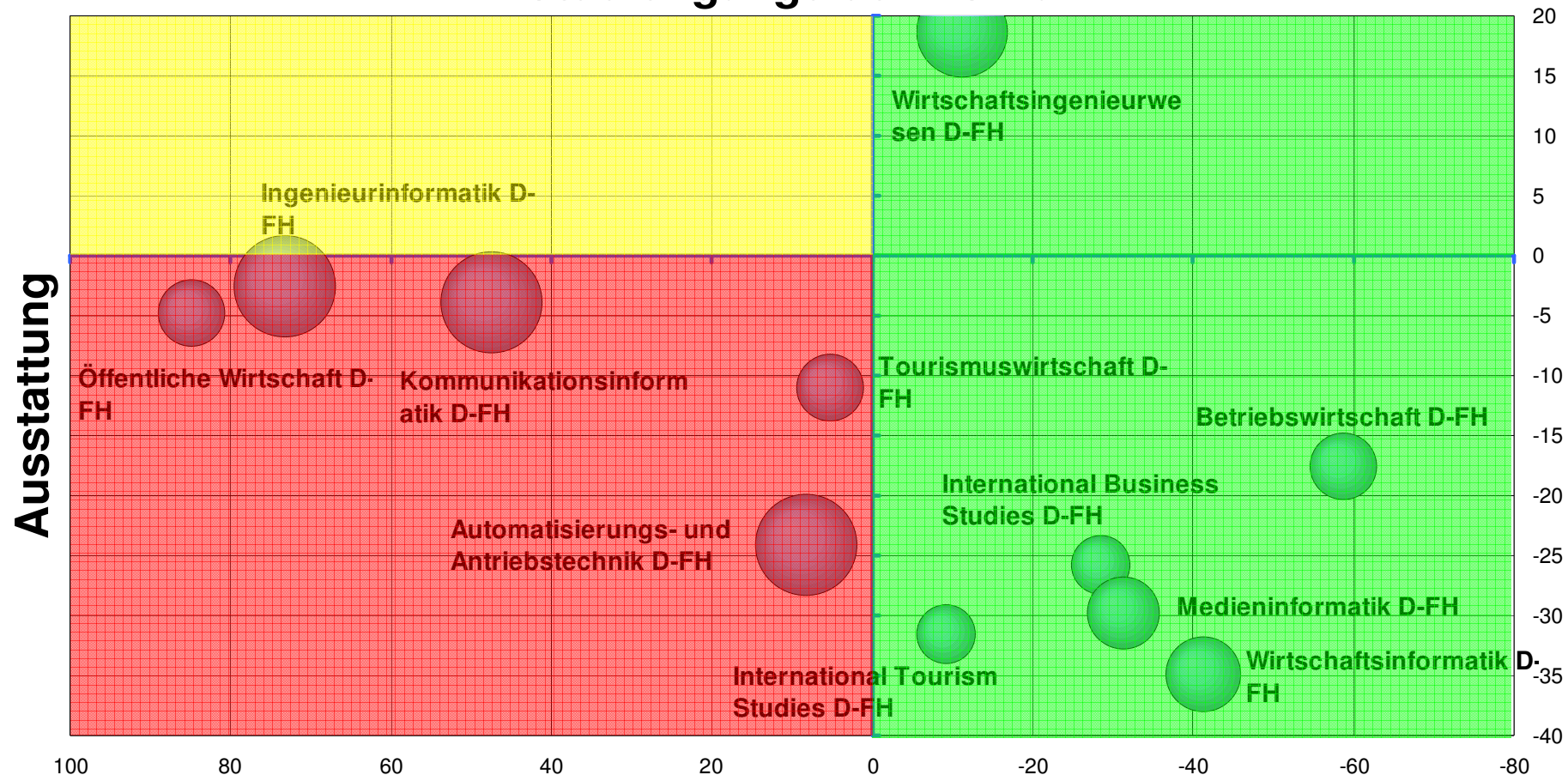
Auslastung: Studierende RSZ (FFÄ) je Studienplatz

Blasengröße: Zahl der Studienplätze

Stg.: Ausstattung vs. Absolventenkosten



Studiengänge der HS Harz



Ausstattung: Lehrkosten eines Studiums je Studienplatz

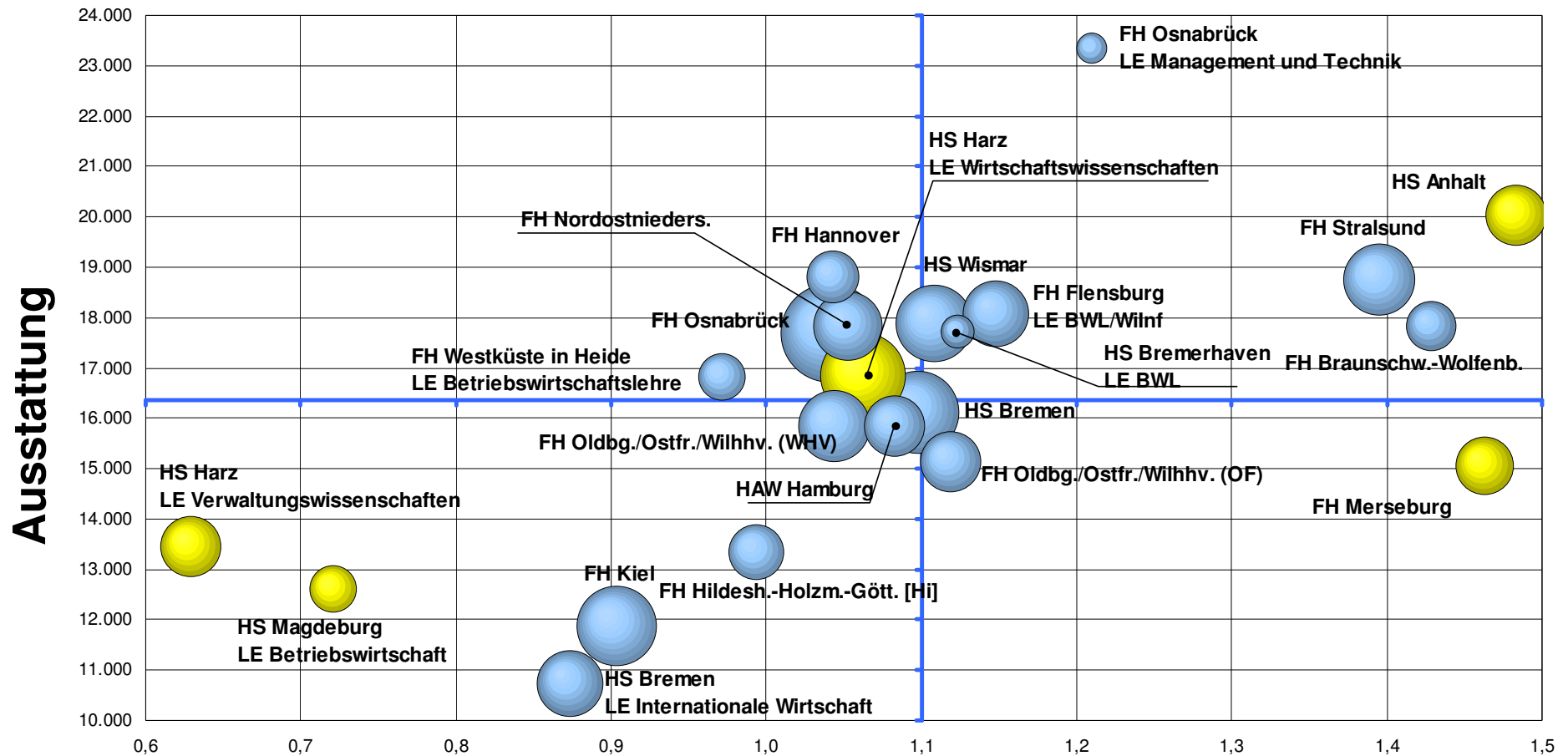
Abs.kosten: Lehrkosten je Absolvent (FFÄ)

Blasengröße: Zahl der Studienplätze

Absolventenkosten

Portfolio-Darstellung für Fächer

LE Wirtschaft: Ausstattung vs. Auslastung



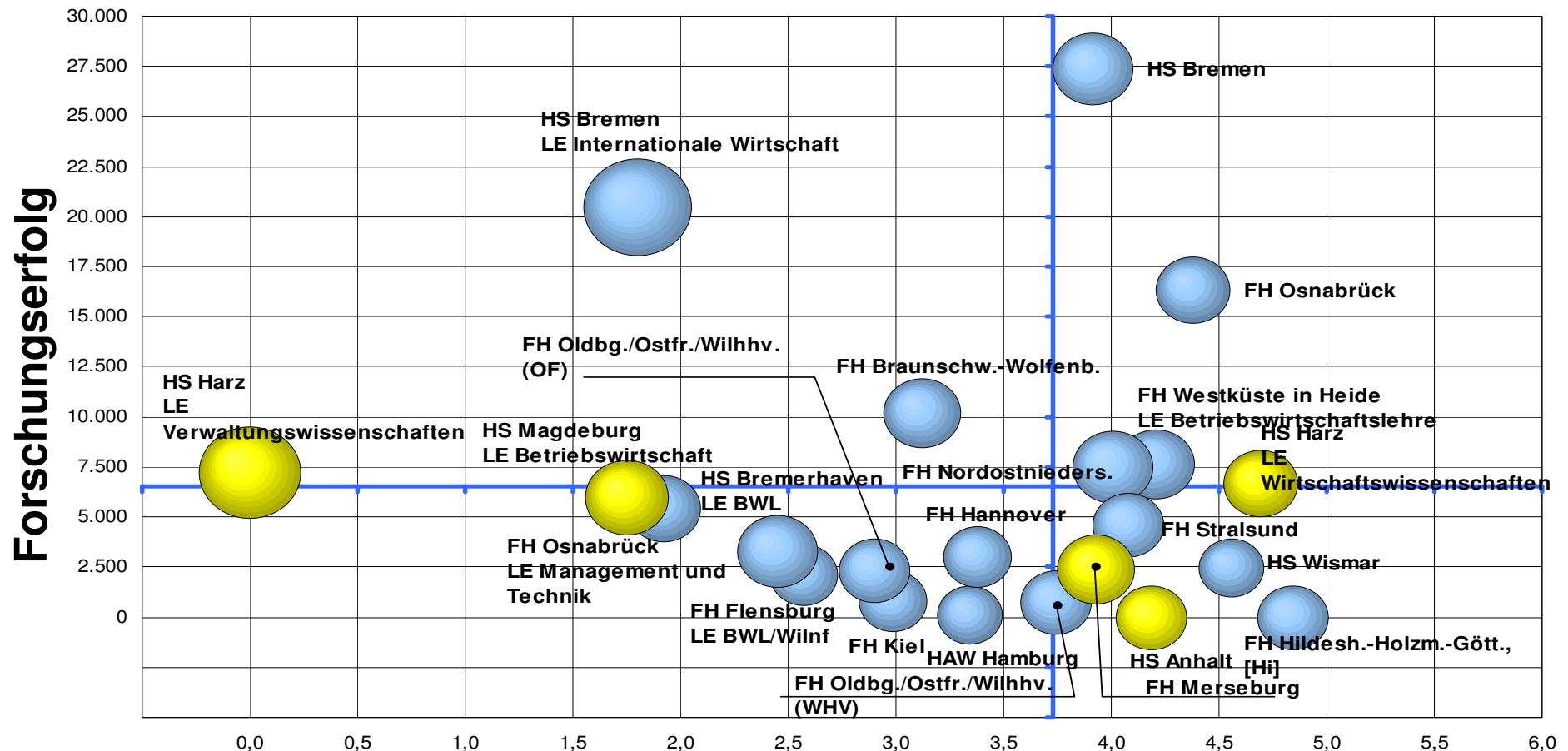
Ausstattung: Lehrkosten eines Studiums je Studienplatzäquivalent

Auslastung: Studierende RSZ (VZÄ) je Studienplatzäquivalent

Blasengröße: Zahl der Studienplatzäquivalente

Auslastung

LE Wirtschaft: Forschungs- vs. Lehrerfolg



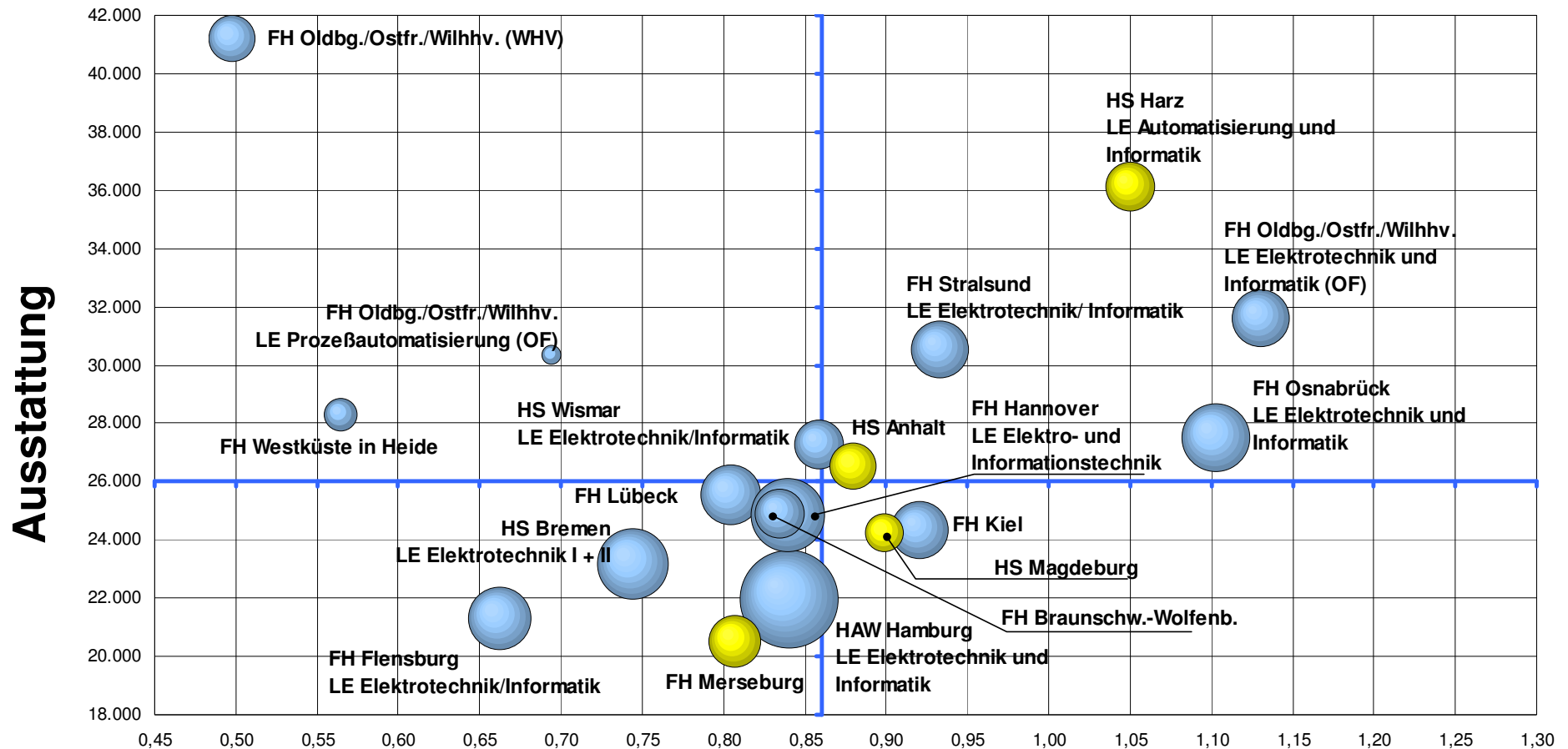
Forschungserfolg: Drittmittel je Professor (BVZÄ)

Lehrerfolg: Absolventen (VZÄ) je wiss. Pers. + LB (BVZÄ)

Blasengröße: Gesamtkosten je Professor (BVZÄ)

Lehrerfolg

LE E-Technik: Ausstattung vs. Auslastung



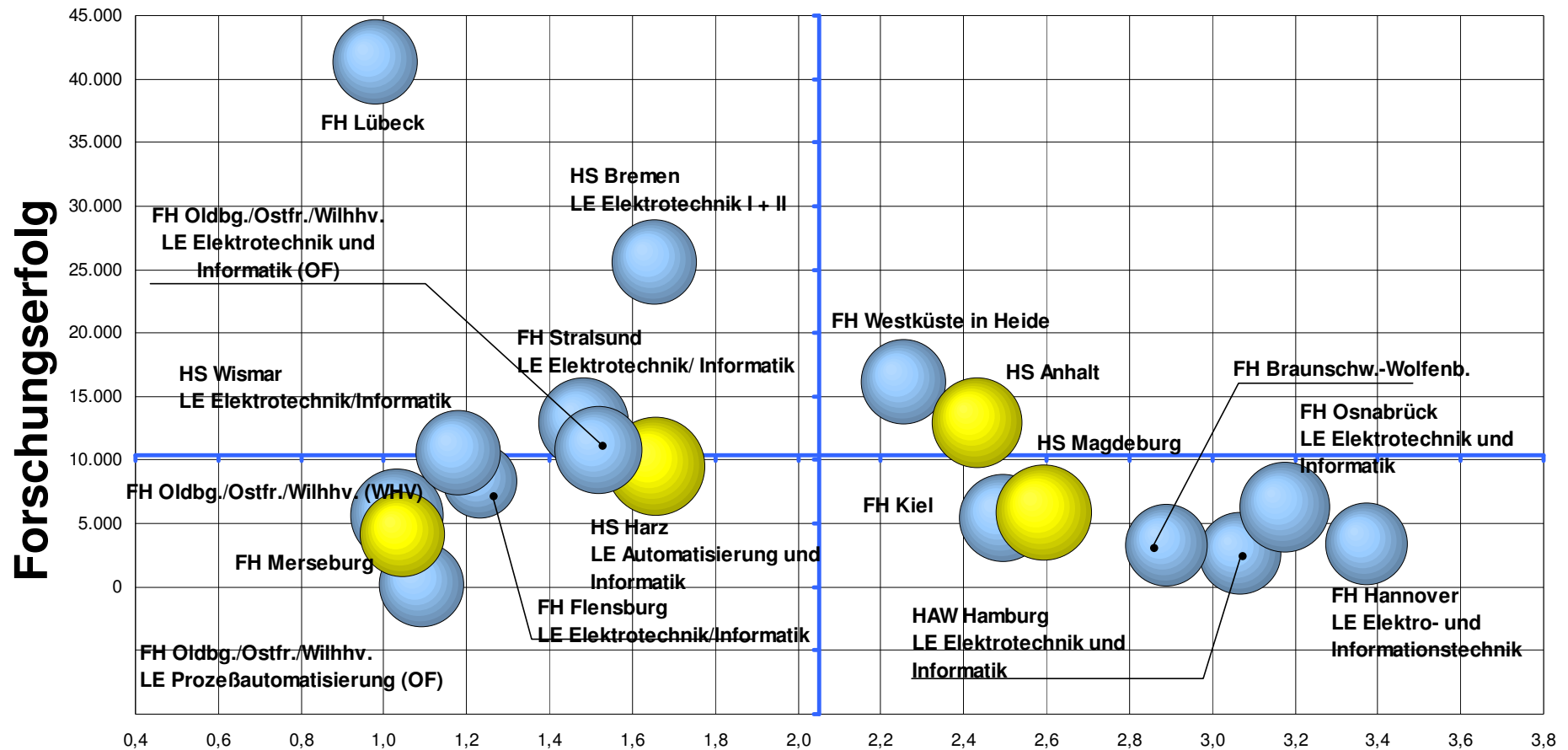
Ausstattung: Lehrkosten eines Studiums je Studienplatzäquivalent

Auslastung: Studierende RSZ (VZÄ) je Studienplatzäquivalent

Blasengröße: Zahl der Studienplatzäquivalente

Auslastung

LE E-Technik: Forschungs- vs. Lehrerfolg



Forschungserfolg: Drittmittel je Professor (BVZÄ)

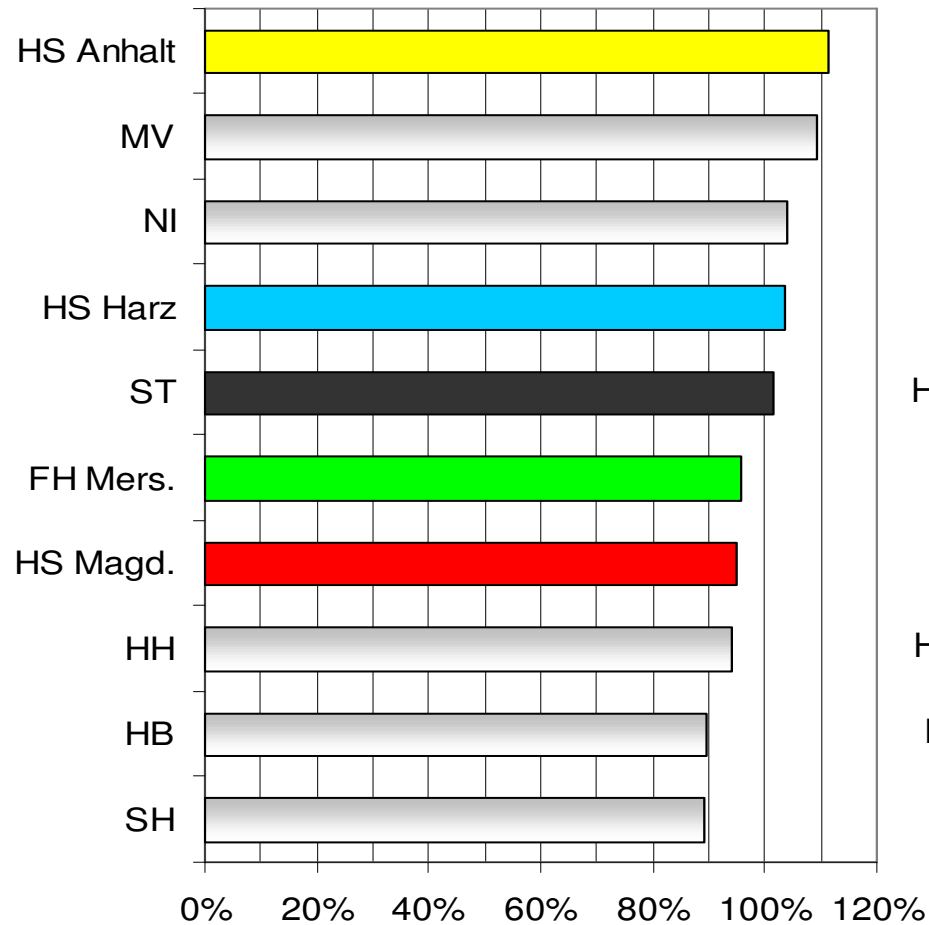
Lehrerfolg: Absolventen (VZÄ) je wiss. Pers. + LB (BVZÄ)

Blasengröße: Gesamtkosten je Professor (BVZÄ)

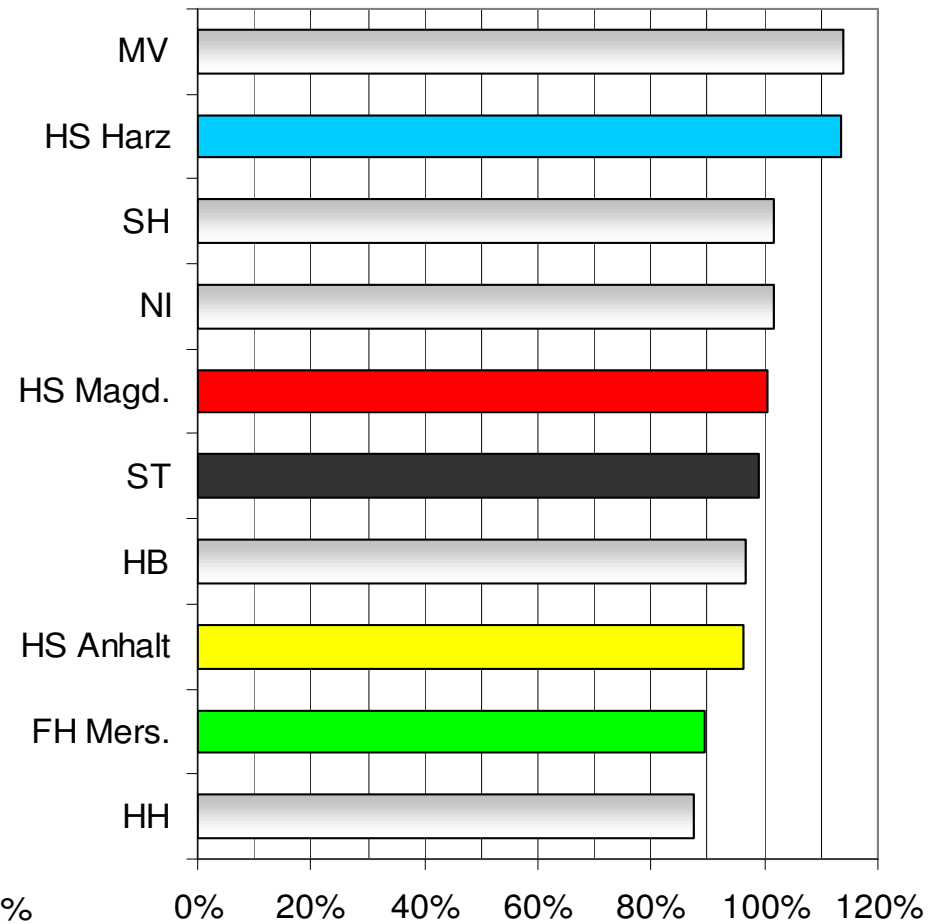
Lehrerfolg

Standort- und Ländervergleich

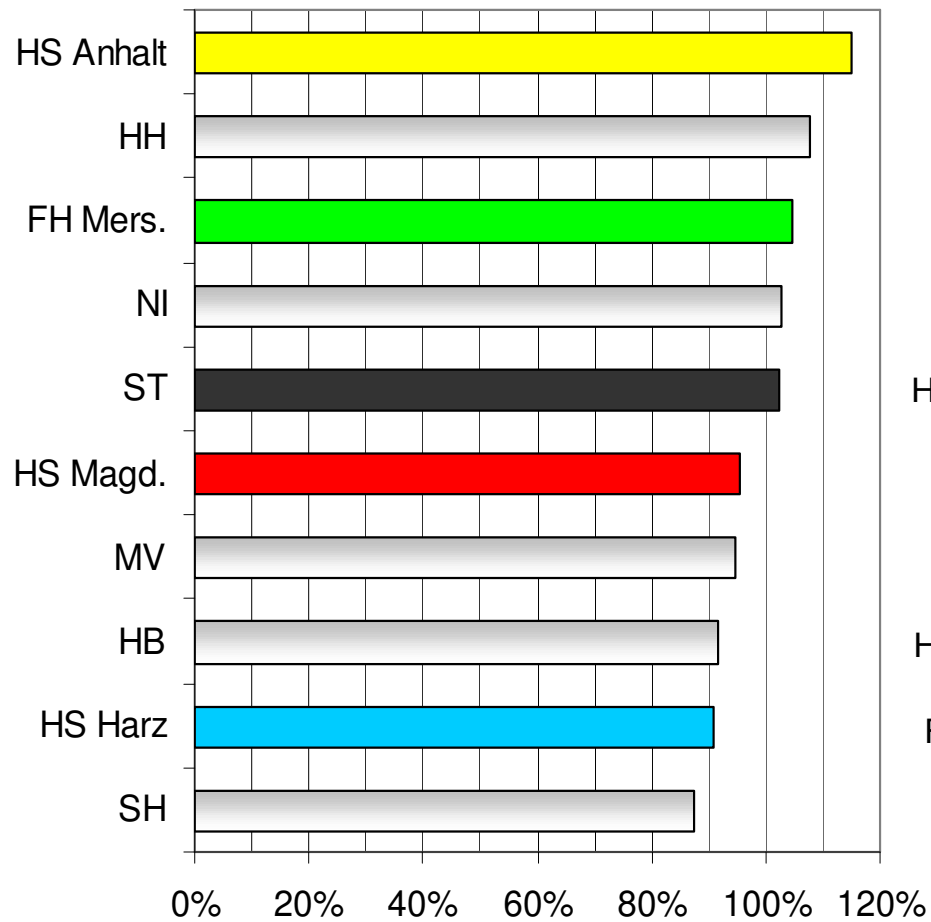
Lehrkosten f. ein Studium
Studienplatz RSZ



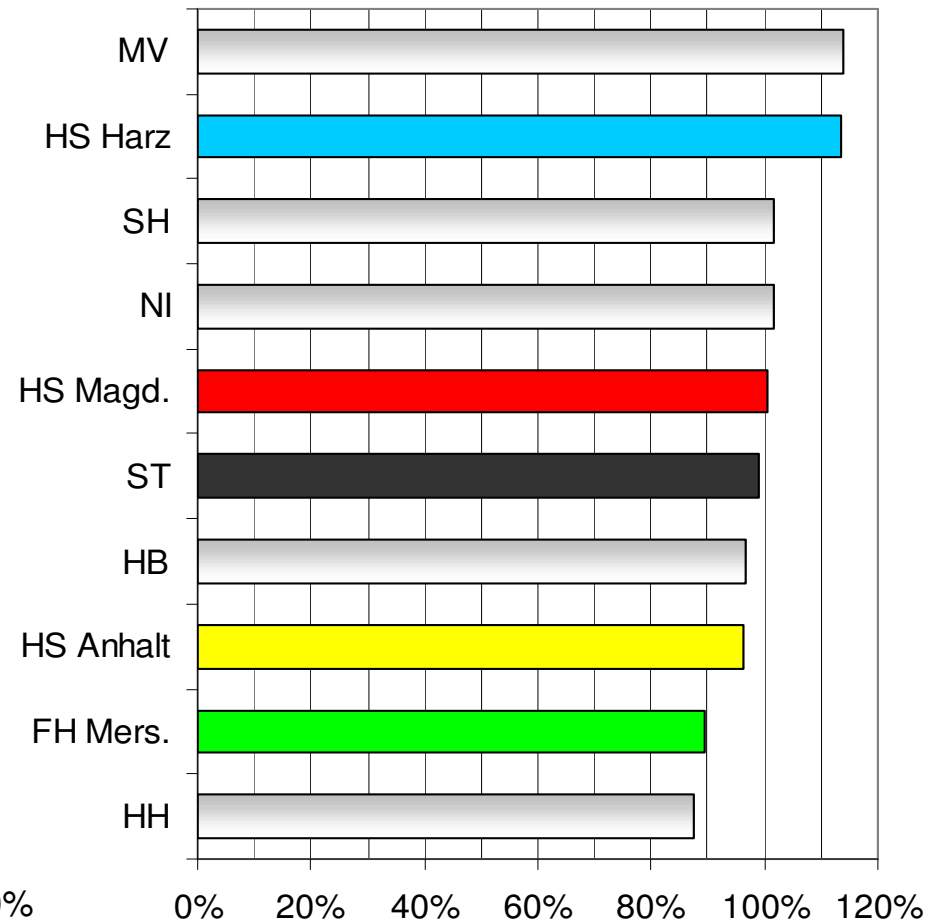
Lehrkosten f. ein Studium
Studierende RSZ (VZÄdlk)



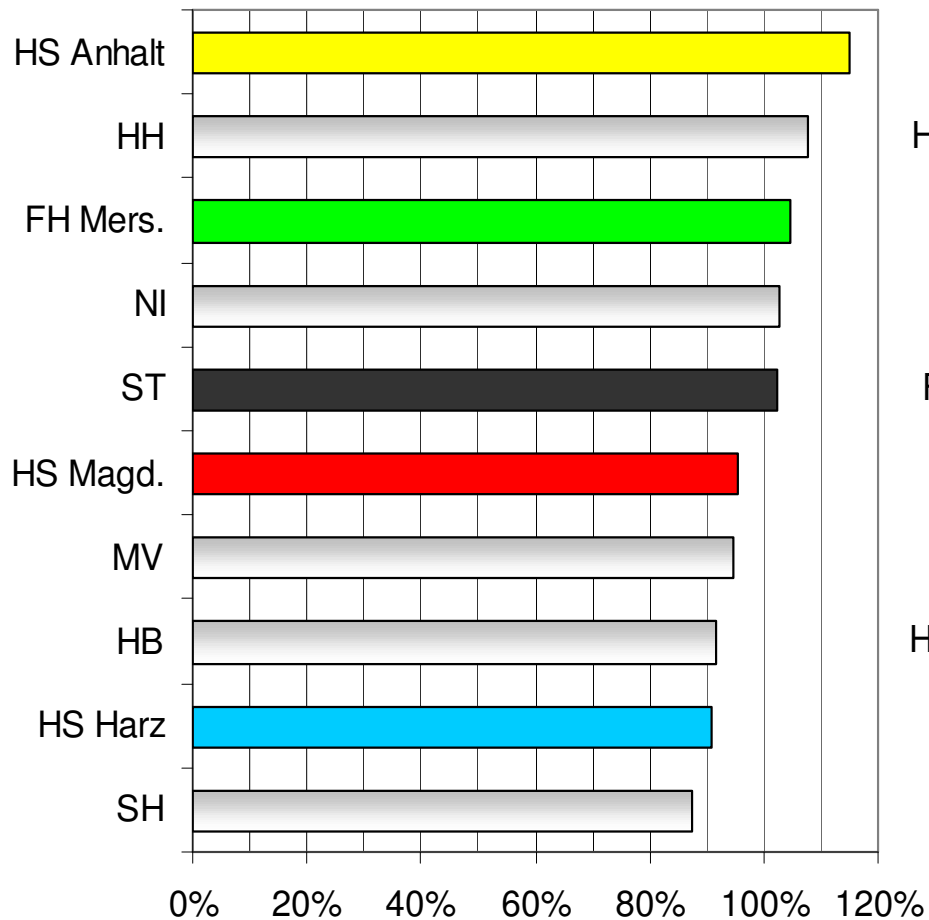
Studierende RSZ (VZÄdlk)
Studienplatz RSZ



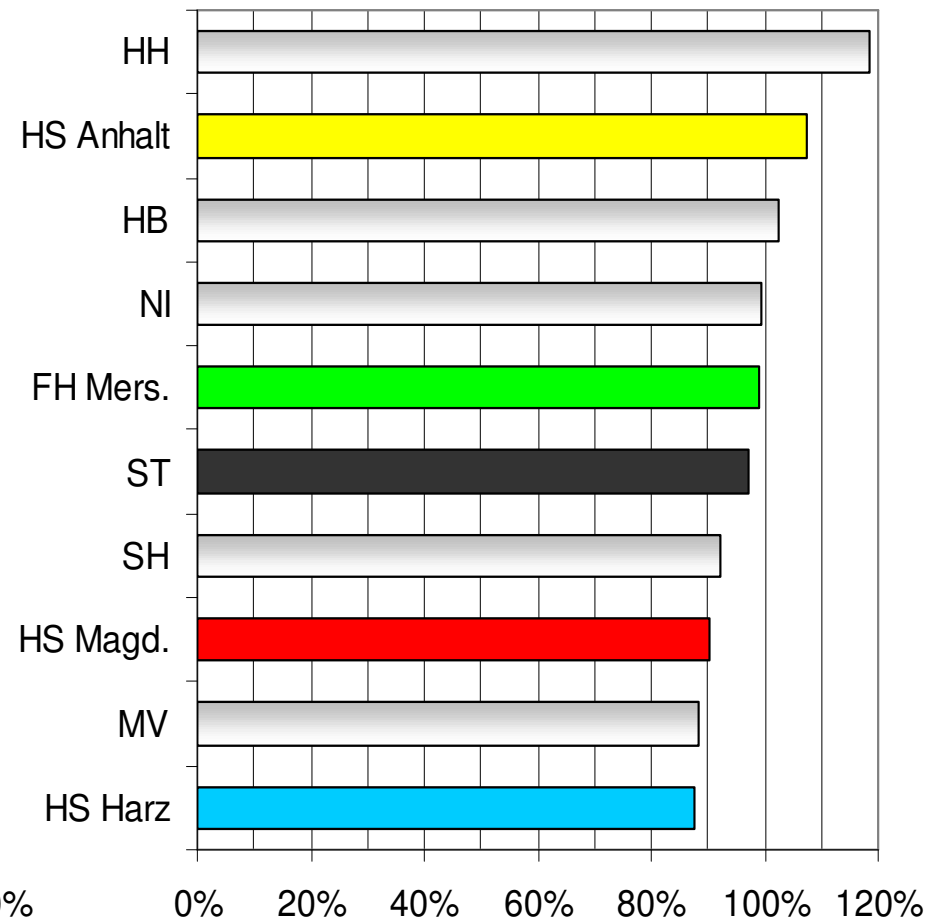
Lehrkosten f. ein Studium
Studierende RSZ (VZÄdlk)



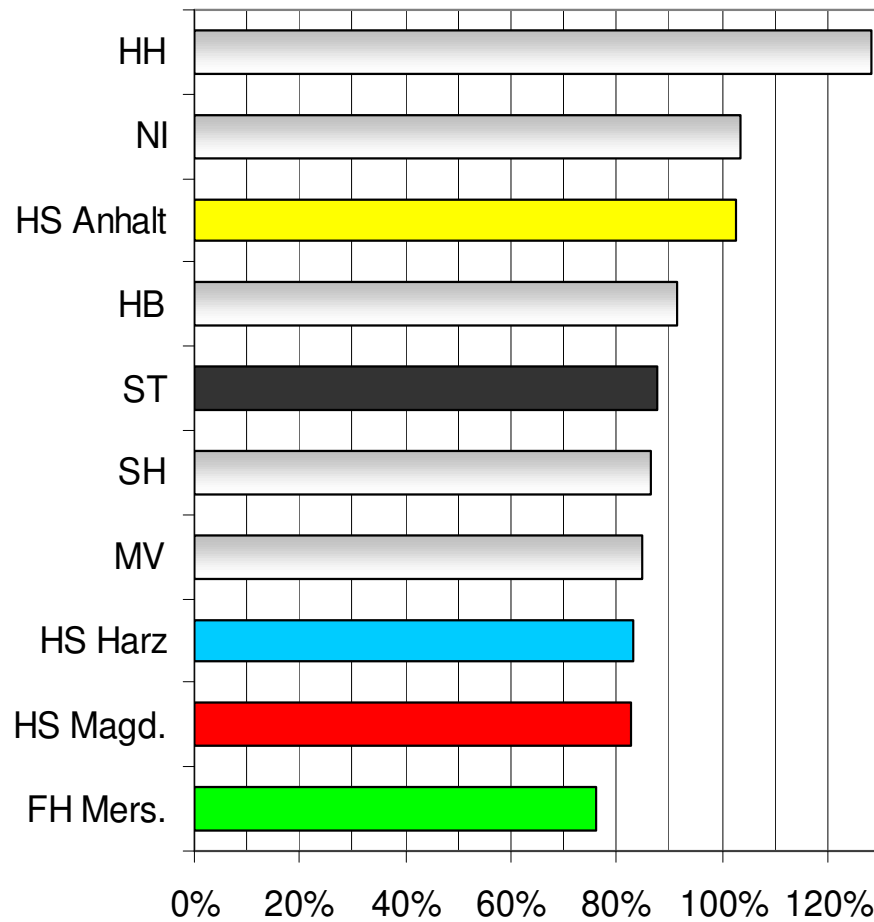
Studierende RSZ (VZÄdlk)
Studienplatz RSZ



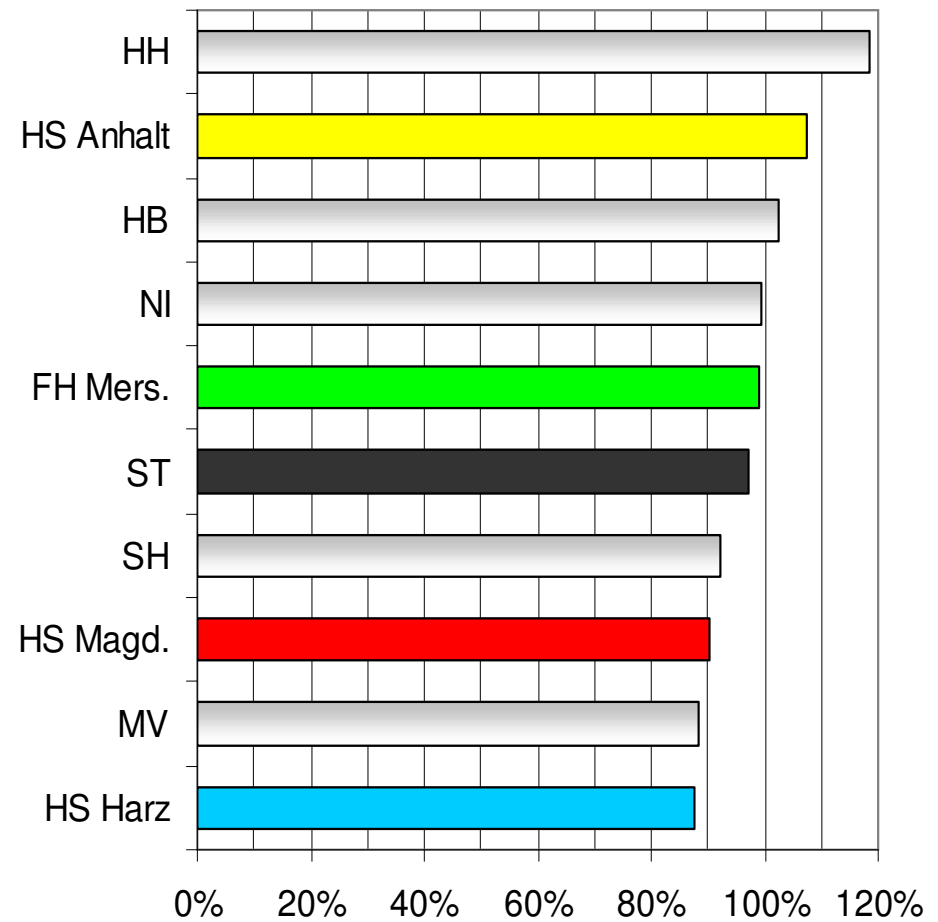
Studierende RSZ (VZÄdlk)
Wiss. Pers.+LB (BVZÄ)



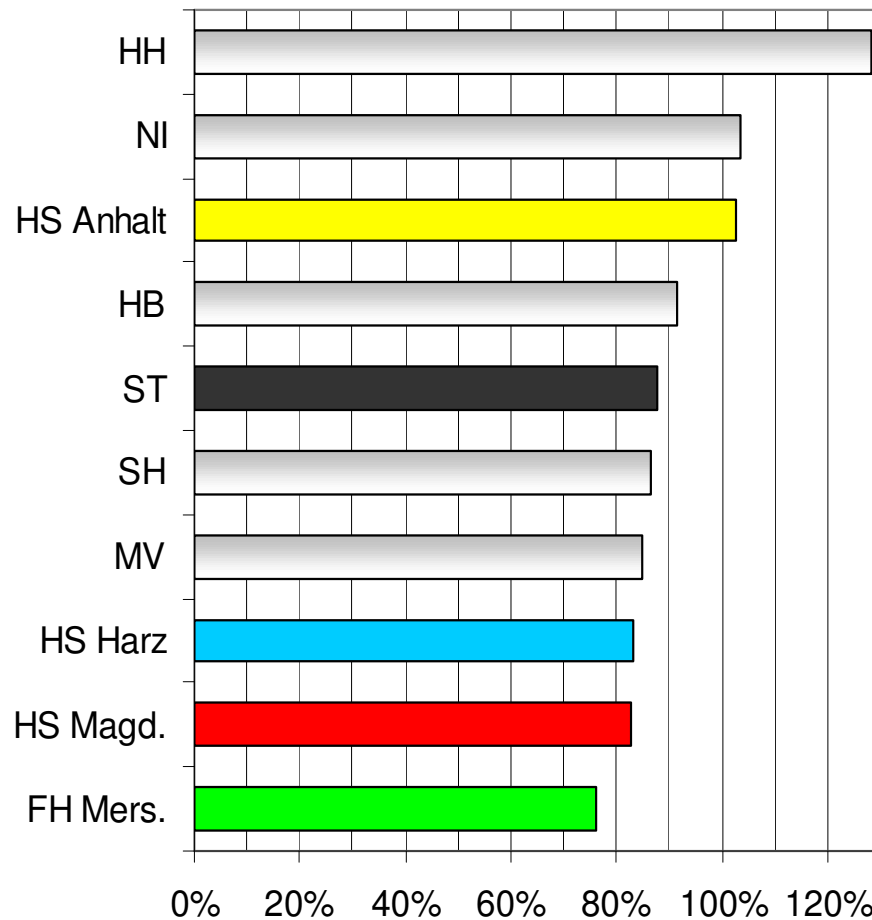
Absolventen (VZÄdlk) Wiss. Pers.+LB (BVZÄ)



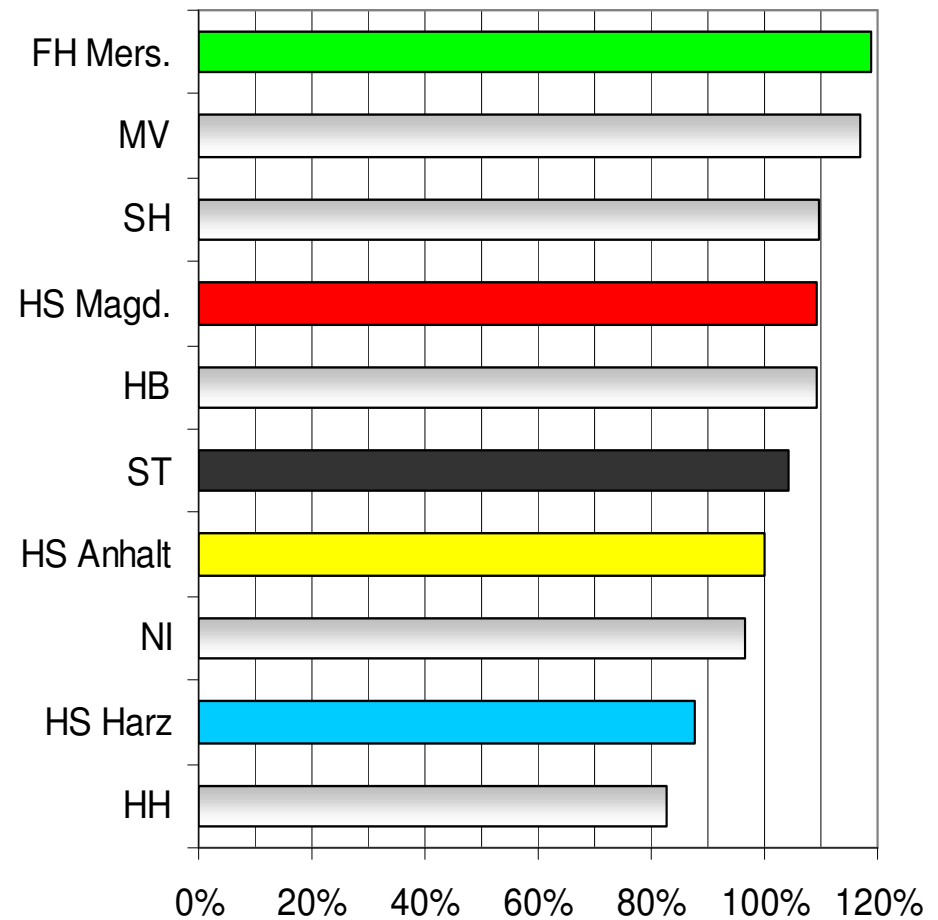
Studierende RSZ (VZÄdlk) Wiss. Pers.+LB (BVZÄ)



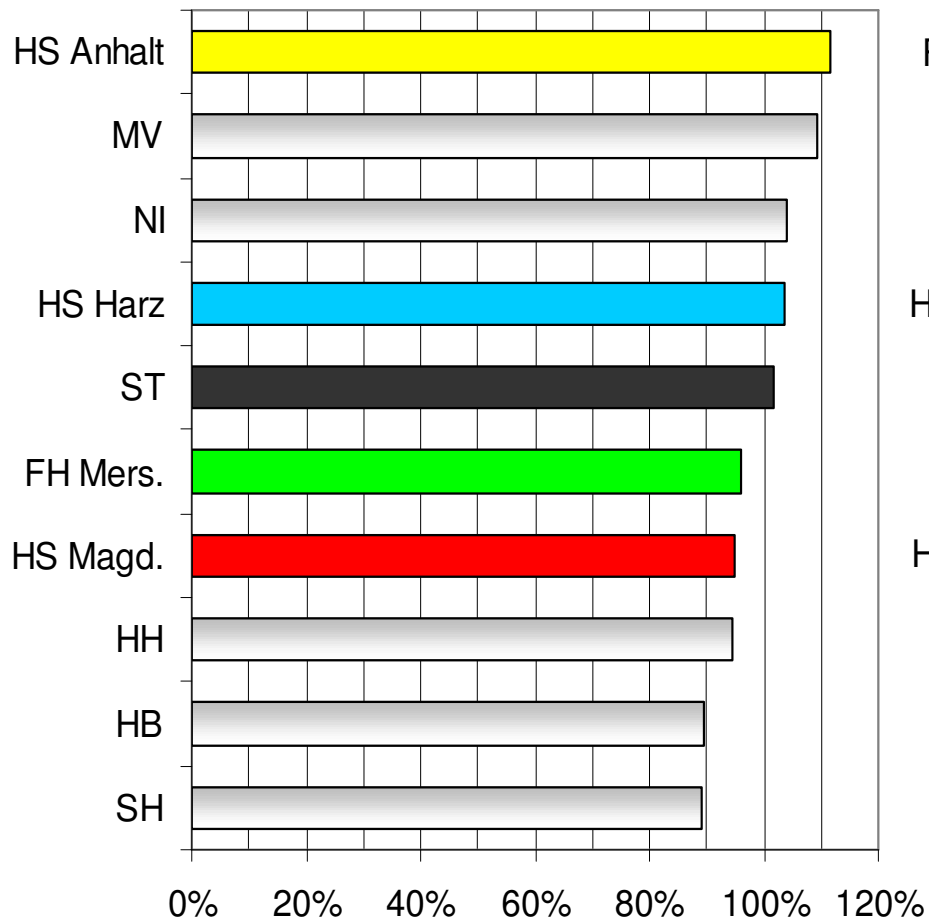
Absolventen (VZÄdlk)
Wiss. Pers.+LB (BVZÄ)



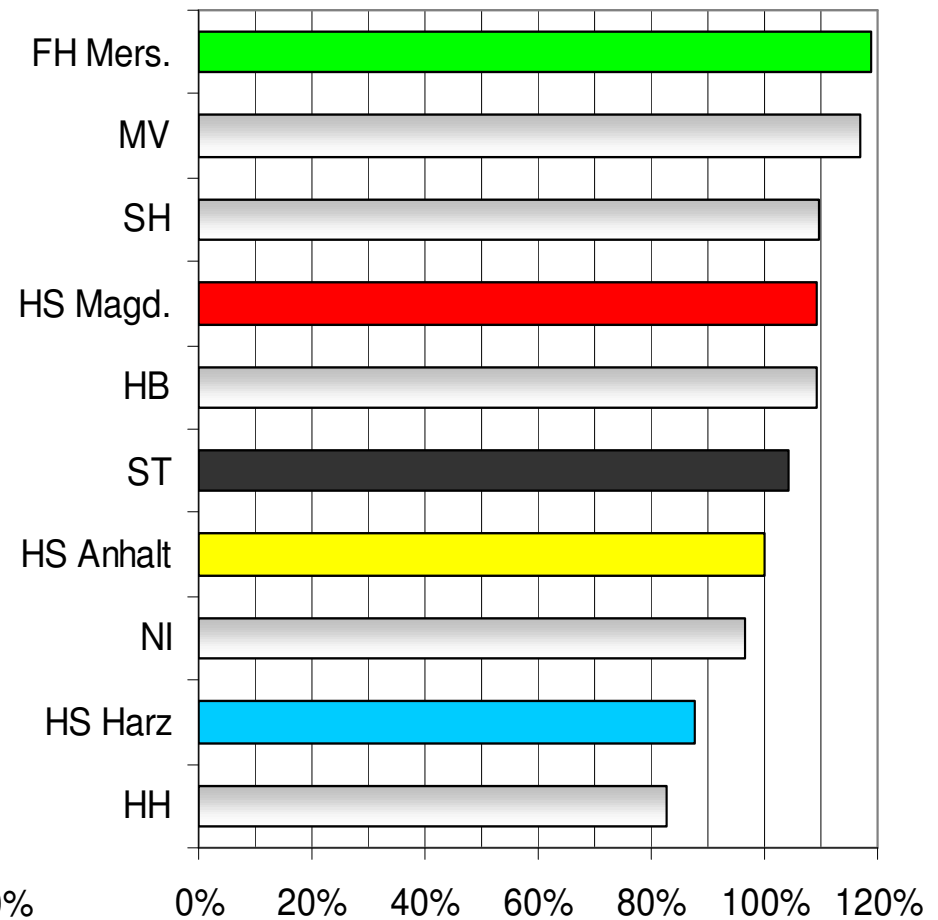
jährliche Lehrkosten
Absolventen (VZÄdlk)



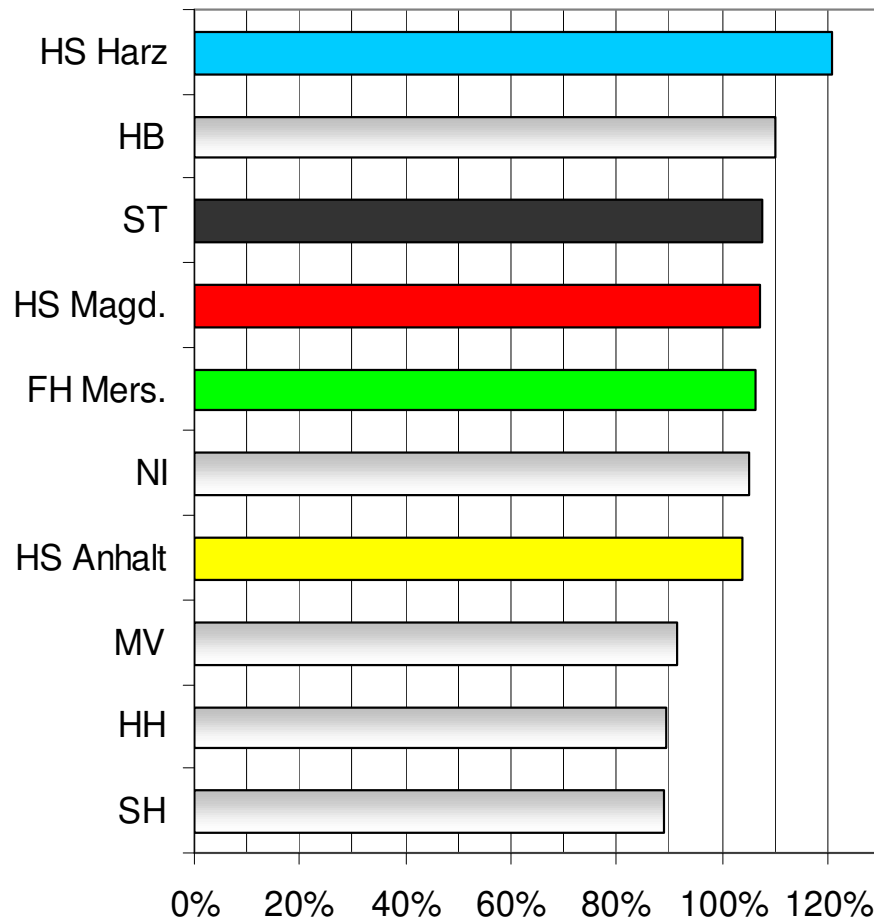
Lehrkosten f. ein Studium Studienplatz RSZ



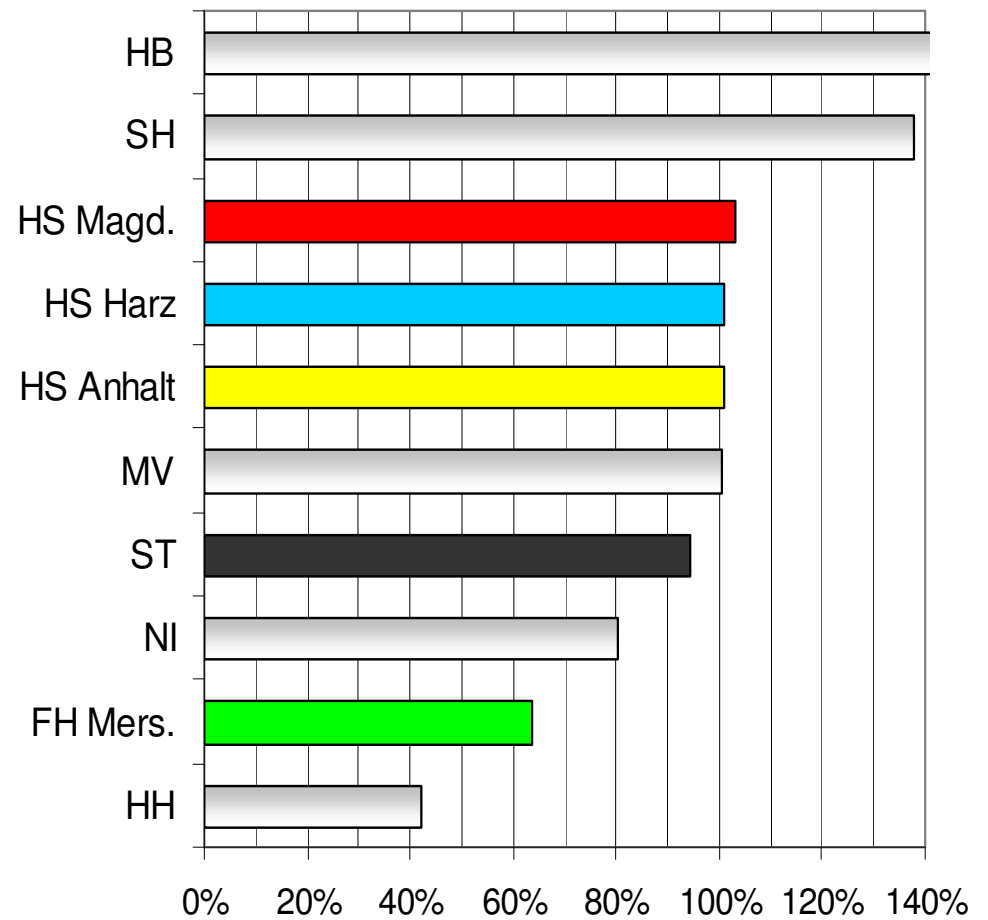
jährliche Lehrkosten Absolventen (VZÄdlk)



Gesamtkosten Prof. (BVZÄ)



Drittmittel (ohne ZV/ZE) Prof. (BVZÄ)



**Herzlichen Dank
für Ihre Aufmerksamkeit!**

