

ARBEITSBEREICH ABSOLVENTENSTUDIEN

**HIS** ■ Hochschul  
■ Informations  
■ System GmbH



# ALUMNIPLY ⊗

Ein HIS-Angebot zur Durchführung hochschulspezifischer  
Online-Absolventenbefragungen

**Michael Schramm**

Hannover, 16. Februar 2009

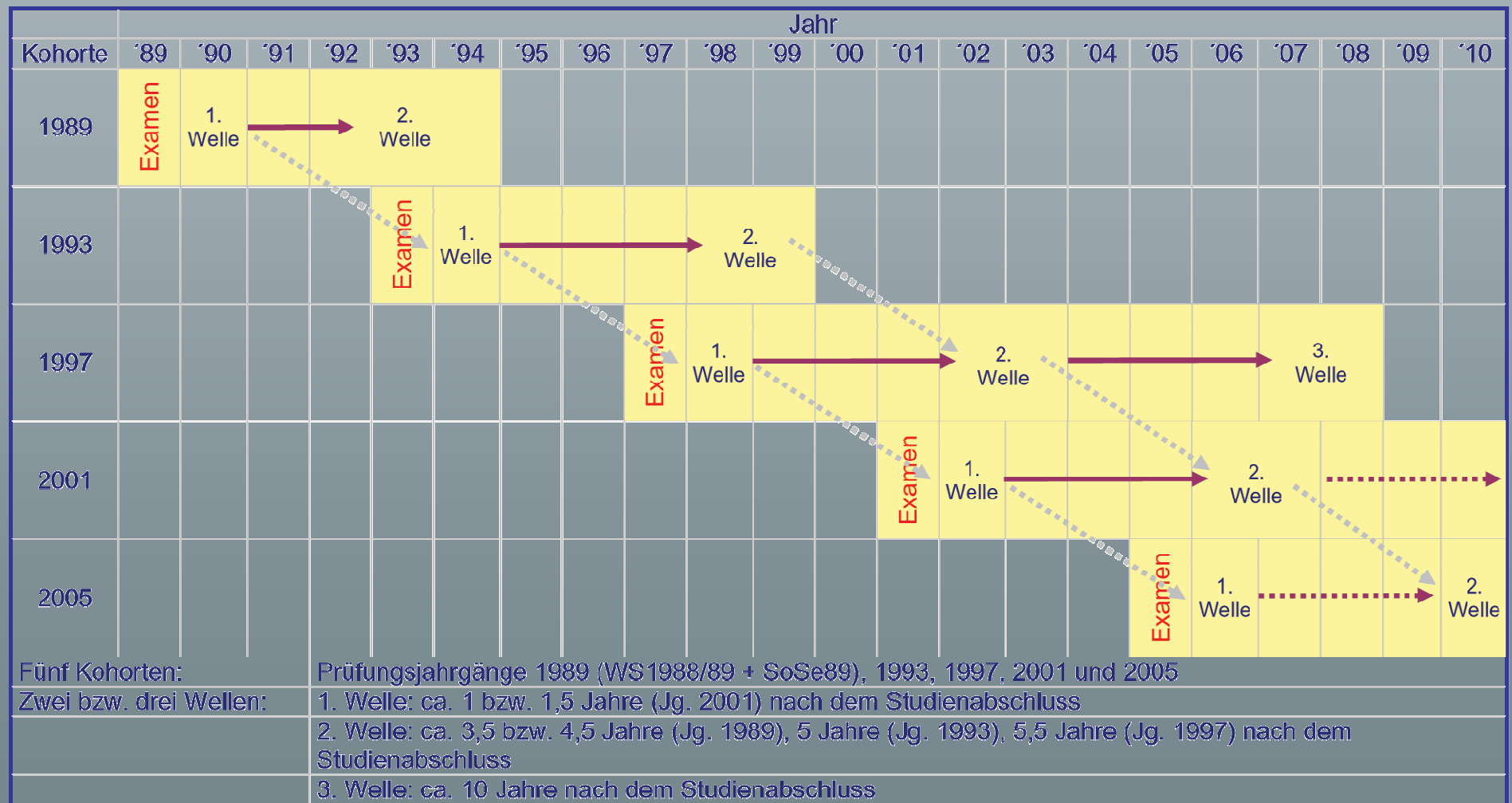
# Übersicht

- HIS-Absolventenpanel
- ALUMNIPLY
  - Projektphasen und Zeitplanung
  - Befragungsinstrument und Ergebnisse
  - Kosten

# HIS-Absolventenpanel: Übersicht

- Repräsentative Befragung von Hochschulabsolventen (Uni, FH) aller Fachrichtungen
- Längsschnitt: ca. 1, 5 (und 10) Jahre nach Studienabschluss
- Zeitreihe: 1989, 1993, 1997, 2001, 2005
- Themenbereiche:
  - Studienverlauf, Studienerfahrungen
  - Qualifikationen und berufliche Kompetenzen
  - weiteres Studium und Promotion
  - berufliche Weiterbildung
  - Berufsübergang und Berufsverlauf
  - Merkmale der Berufstätigkeit

# HIS-Absolventenpanel: Anlage



# ALUMNIPLY ⊗

Ein HIS-Angebot zur Durchführung  
hochschulspezifischer Absolventenbefragungen

ALUMNIPLY ⊗

# Was wird aus den Studierenden...?



... wenn sie ...



**... Ihren Abschluss gemacht haben?**



# Projektkonzeption: ALUMNIPLY

- Die Befragung wird komplett von HIS realisiert, betreut und ausgewertet:
  - Damit sind die Hochschulen stark entlastet.
  - Ihr personeller Aufwand bleibt gering.
  - Eine Infrastruktur zur Durchführung der Befragung muss nicht vorgehalten werden.
  - Der Zeitplan sieht für den gesamten Befragungszyklus ca. 6 Monate vor:



# Projektphasen: Vorlaufphase

- Verständigung über das Befragungsinstrument, Befragungsgruppe, Befragungsumfang und Zeitraum.
- Bereitstellung von Informationen über Abschlussarten, Studiengänge/-fächer des zu befragenden Prüfungsjahrganges seitens der Hochschule für die Anpassung des Fragebogens.
- Anpassung des Online-Fragebogens für die Partnerhochschule seitens HIS.



# Projektphasen: Vorlaufphase

- Evtl. Adressaufbereitung/Recherche der zu befragenden Absolvent/inn/en seitens der Hochschule
- Kontaktaufnahme/Einladung der Absolventinnen und Absolventen durch die Hochschule.
- Bereitstellung von Informationen zur Grundgesamtheit seitens der Hochschule für die Gewichtung.



# Projektphasen: Feldphase

- Durchführung der Online-Befragung seitens HIS
- Rücklauferfassung der Befragung
- Erinnerung der Befragungsteilnehmer, die noch nicht geantwortet haben seitens der Hochschule



# Projektphasen: Auswertungs- und Berichtsphase

- Plausibilitäts- u. Repräsentativitätsprüfung (ggf. auch eine Gewichtung)
- Erstellung eines anonymisierten Datensatzes
- Durchführung einer Grundauswertung und Erstellung eines Grunddatenberichts
- Versand der Ergebnisse an die Partnerhochschule



# Expertise, Beratung und Support: Inklusive

- Umfassende inhaltliche und technische Unterstützung während des gesamten Befragungs- bzw. Projektzeitraums:
  - Von der Beratung bei der Auswahl der Fragen und den Vorbereitungen zur Befragung bis hin zur Ergebnispräsentation.
  - Die Beratung während der Befragung ist im Preis inbegriffen.
  - Servicenummer: 0511-1220-414

# Instrument: Online-Fragebogen

- ALUMNIPLY ist ein fertiges, getestetes und anerkanntes Befragungsinstrument, das seit Jahren in den HIS-Absolventenstudien verwendet wird.

<< Zurück Weiter >> FRAGEN ZUM STUDIUM (1)

Zunächst bitten wir Sie, einige Fragen zu dem Studium zu beantworten, das Sie zwischen dem [Semesterangabe einsetzen] und dem [Semesterangabe einsetzen] an [Name und Ort der Hochschule] abgeschlossen haben.

Wenn Sie in diesem Zeitraum mehrere Abschlüsse an [Name und Ort der Hochschule] erworben haben, beziehen Sie sich bitte auf den ersten Abschluss.

**1. Welchen Abschluss haben Sie erworben?**

Bitte wählen.. ▾

**2. Zeitpunkt der letzten Prüfungsleistung**  
(Abgabe der Examensarbeit, letzte Klausur bzw. mündliche Prüfung)

Monat: Bitte wählen.. ▾

Jahr: Bitte wählen.. ▾

**3. Wie viele Fachsemester haben Sie insgesamt studiert, um diesen Abschluss zu erreichen?**  
(einschließlich Prüfungssemester und anerkannter Semester aus einem früheren Studium, ohne Urlaubssemester)

Bitte wählen.. ▾

<< Zurück Weiter >>

Diese Umfrage ist momentan nicht aktiv. Sie werden sie nicht abschließen können.

# Ergebnisse

- Zeitnah aufbereitete Befragungsergebnisse.
- Vergleichende Darstellungen,
  - etwa hochschulintern zwischen einzelnen Fachbereichen
  - perspektivisch im Zeitverlauf.
- Der Verbleib der Absolvent/inn/en kann mit den repräsentativen HIS-Daten verglichen werden.
- Die statistische Auswertung und Ergebnisdarstellung erfolgt ausschließlich anonymisiert.
- HIS gibt keine Befragungsdaten an Dritte weiter.



# Instrument: Basis I - Fragebogenkern

- Fragebogenkern, mit zentralen Fragen
  - zum Berufsverbleib,
  - zur Qualität des Studienangebots und
  - zu den Lernergebnissen.

HIS bietet dazu einen umfassenden Fragenpool an, der hierzu die wichtigsten und zentralen Fragenstellungen beinhaltet. Die Hochschule kann hieraus Fragen auswählen und anpassen lassen.

[<< Back to the start](#)

Hyper skip

## TÄTIGKEITEN NACH DEM STUDIUM

Im Folgenden bitten wir Sie um Angaben zu den Tätigkeiten, die Sie nach Ihrem *im Februar 2006* an der PH Heidelberg abgeschlossenen Studium ausgeübt haben. (Sollte der angegebene Zeitpunkt nicht stimmen, können Sie ihn [hier](#) korrigieren)

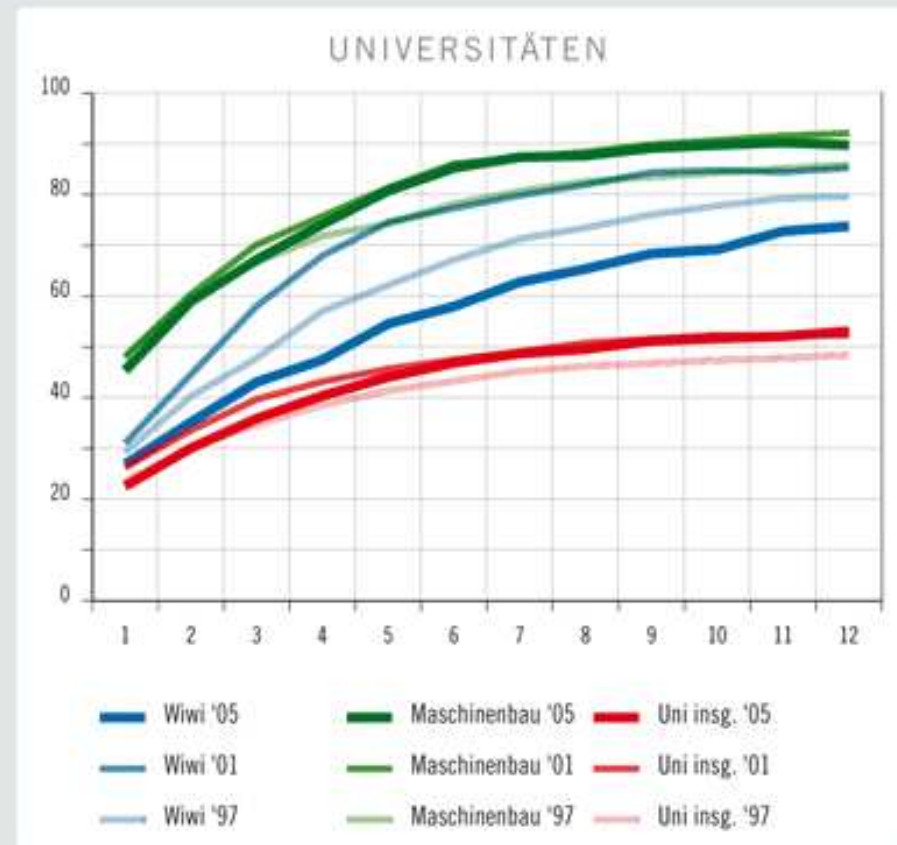
Bitte tragen Sie in chronologischer Reihenfolge alle Tätigkeiten beginnend mit dem Monat nach dem Studienabschluss bis zum heutigen Zeitpunkt ein. Bei gleichzeitigen verschiedenen Tätigkeiten verwenden Sie bitte für jede Tätigkeit eine Zeile. Aufeinanderfolgende gleichartige Tätigkeiten können Sie zusammenfassen.

 Referendariat, Anerkennungspraktikum u.ä.	 Promotion	 Elternzeit
 Werkvertrag, Honorararbeit	 Studium	 Hausfrau, Hausmann, Familienarbeit
 Jobben	 Berufsausbildung, Umschulung Praktikum, Volontariat	 Arbeitslosigkeit
 selbständige Erwerbstätigkeit (ohne Werk-/Honorararbeit)	 Fort-, Weiterbildung (Vollzeit, längerfristig)	 Sonstiges (z. B. Wehr-/Zivildienst, Urlaub)
 nicht selbständige Erwerbstätigkeit		

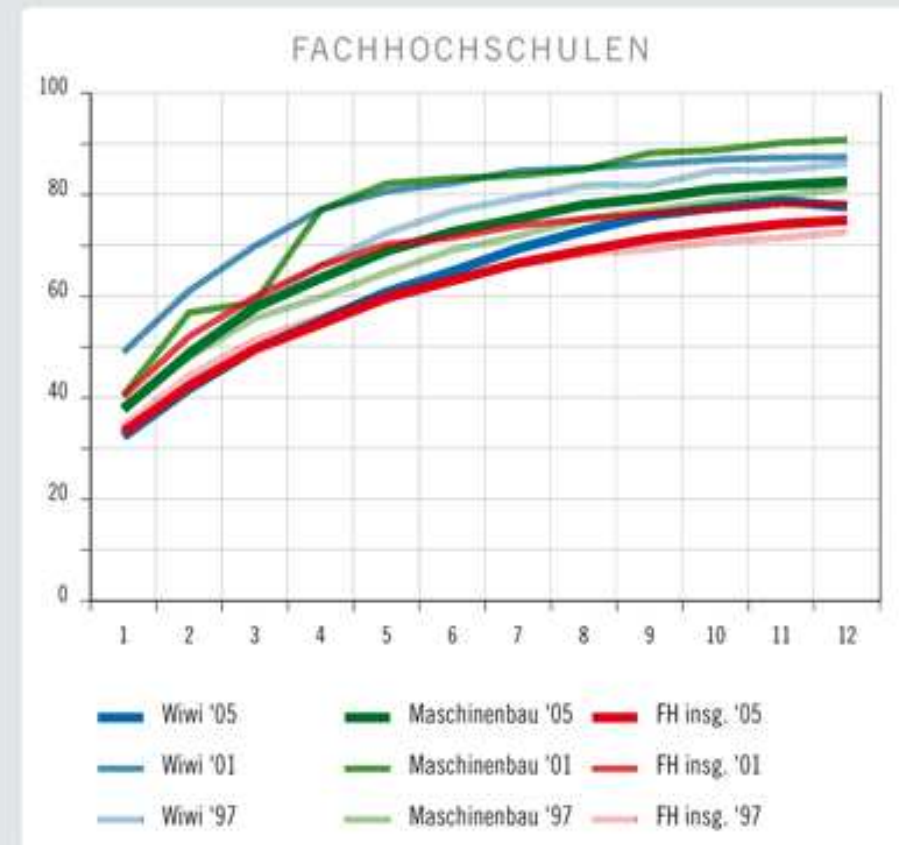
Wählen Sie zunächst eine Tätigkeit aus. Einfach-Klick markiert einen Balken, Doppel-Klick löscht einen Balken.  
Durch Ziehen mit gedrückter linker Maustaste können mehrere Monate markiert werden.

[illegible]

Verlauf von regulärer Erwerbstätigkeit bei Absolventinnen und -absolventen in den ersten 12 Monaten nach dem Studienabschluss (in %)



Prüfungsjahrgänge 1997, 2001 und 2005; 1. Befragung bis ca. 1½ Jahre nach dem Examen



HIS Absolventenuntersuchung 2007

# Instrument: Basis II - Zusatzmodule zur Vertiefung

- Zusätzliche Module mit vertiefenden Fragen
  - zum abgeschlossenen Studium,
  - zur Erwerbstätigkeit und zur Stellensuche,
  - zu einer weiteren Ausbildungsphase (z. B. Referendariat)
  - zur Bildungsbiografie und zur Person.

HIS bietet verschiedene Fragenpools an, in denen weitere, vertiefende Fragestellungen thematisch gebündelt sind. Die Hochschulen können hieraus ganze Vertiefungsmodule oder auch nur einzelne Fragen auswählen und anpassen lassen.

# Instrument: PLUS + Hochschulspezifische Fragen

- Außerdem besteht die Möglichkeit weitere (neue) Fragen, zu speziellen bzw. hochschulspezifischen Aspekten
  - zur Hochschulregion,
  - zur Internationalisierung des Studiums oder
  - zu Themen z. B. des Hochschulmarketings oder Fundraisings
  - usw.in die Befragung aufzunehmen.
- Ebenso ist ein mehrsprachiges Angebot möglich.

# Kosten

- Folgende Leistungen sind inbegriffen:
  - Vorbereitung und Durchführung der Befragung,
  - die Beratung während der Befragung,
  - Grundauswertung der Daten nach Standardvariablen,
  - Plausibilitäts- und Repräsentativitätsprüfung, sowie ggf. eine Gewichtung der Daten,
  - Aufbereitung der Ergebnisse in einem Tabellenband.
  - Ebenfalls inbegriffen ist der Vergleich der Befragungsergebnisse mit den deutschlandweit repräsentativen Daten der HIS-Absolventenbefragungen (sofern gewünscht).

# Kosten

- **Nutzung des Kernfragebogens**  
(inkl. Auswertungen und Datenbericht) für eine Befragung  
(mit max. 3.000 Befragten) 4.800 €
- **Je weitere 1.000 Befragte** 600 €
- **Nutzung weiterer Vertiefungsmodule**  
(je weiteres Modul) 600 €
- **Zusätzliche Fragen** ab 60 €/Frage  
(je nach technischen/inhaltlichen Aufwand)

(Alle angegebenen Preise inklusive Umsatzsteuer)

Vielen Dank für Ihr Interesse!

ALUMNIPLY 

**Michael Schramm**

Goseriede 9

30159 Hannover

E-Mail: [m.schramm@his.de](mailto:m.schramm@his.de)

Tel.: 0511/1220-454

Fax: 0511/1220-431

[www.his.de/absolventen](http://www.his.de/absolventen)

[www.alumniPLY.de](http://www.alumniPLY.de)

Ein HIS-Angebot zur Durchführung  
hochschulspezifischer Absolventenbefragungen

ALUMNIPLY 