

ARBEITSBEREICH ABSOLVENTENSTUDIEN

**HIS** ■ Hochschul  
■ Informations  
■ System GmbH



# ALUMNIPLY ⊗

Kurzinformationen zu den  
HIS-Absolventenstudien und zum  
HIS-Angebot ALUMNIPLY

**Michael Schramm**  
Hannover, im Juli 2008

# Übersicht

- Absolventenbefragungen
- ALUMNIPLY
  - Projektphasen und Zeitplanung
  - Befragungsinstrument und Ergebnisse
  - Kosten

# Absolventenbefragungen: Funktionen

- Analysen zum Zusammenhang von Studium (Studienverlauf/Studienerfolg, Studienqualität) und Berufserfolg
- Ermittlung von fächerbezogenen repräsentativen Daten (i.S. eines Benchmarking für Hochschulen)
- Unterstützung der Evaluation an Hochschulen
- Länderspezifische und regionale Untersuchungen

# Absolventenbefragungen: Untersuchungsziele

- Analyse des Verhältnisses von Hochschulbildung und Beschäftigung
- Erhebung von repräsentativen Daten über Studium, Berufseintritt und Berufsverlauf
- Bereitstellung von Daten für Schätzmodelle

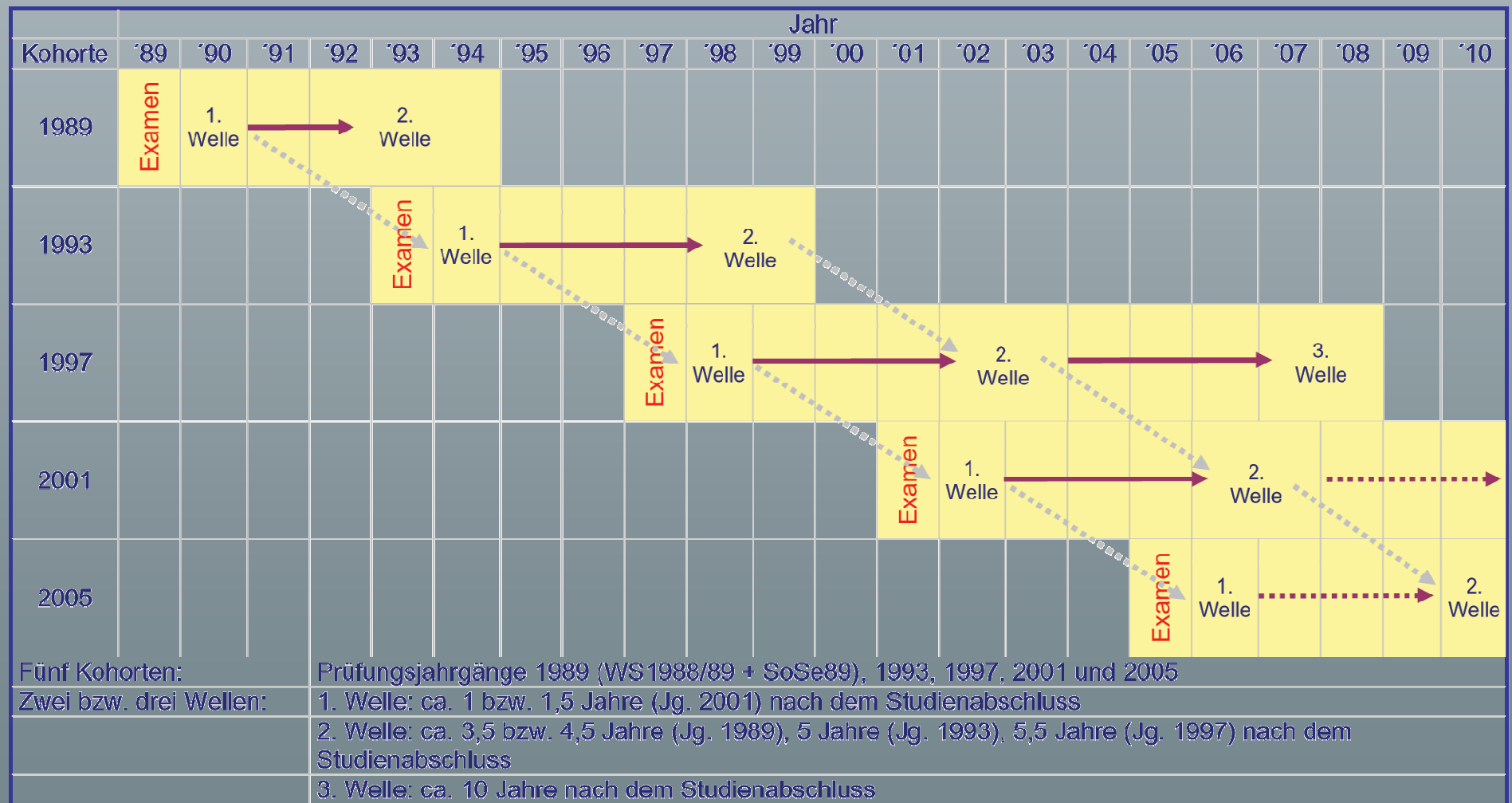
# Absolventenbefragungen: Nutzer

- Hochschulen
- Bund und Länder
- Wirtschaft, Berufsverbände
- Netzwerke und wissenschaftliche Kooperationsprojekte
- Berufs- und Studienberatung
- Medien
- Absolventinnen und Absolventen
- Examenskandidatinnen und -kandidaten
- Studentische Hilfskräfte/Praktikantinnen und Praktikanten

# HIS-Absolventenpanel: Übersicht

- Repräsentative Befragung von Hochschulabsolventen (Uni, FH) aller Fachrichtungen
- Längsschnitt: ca. 1, 5 (und 10) Jahre nach Studienabschluss
- Zeitreihe: 1989, 1993, 1997, 2001, 2005
- Themenbereiche:
  - Studienverlauf, Studienerfahrungen
  - Qualifikationen und berufliche Kompetenzen
  - weiteres Studium und Promotion
  - berufliche Weiterbildung
  - Berufsübergang und Berufsverlauf
  - Merkmale der Berufstätigkeit

# HIS-Absolventenpanel: Anlage



# Absolventenbefragungen: Arbeitsschritte

- Ziele definieren und Fragestellung konkretisieren
- Zielgruppe bestimmen
- Erhebungsverfahren bestimmen
- Administration/Organisation
- Adressrecherche
- Fragebogenentwicklung
- Anschreibenentwicklung
- Rücklaufsteigernde Maßnahmen festlegen
- Fragebogentest
- Fragebogenüberarbeitung
- Feldphase
- ggf. Datenkodierung
- ggf. Datenerfassung
- Datenbereinigung
- Auswertungen



# ALUMNIPLY ⊗

Ein HIS-Angebot zur Durchführung  
hochschulspezifischer Absolventenbefragungen

ALUMNIPLY ⊗

# Was wird aus den Studierenden...?



... wenn sie ...



**... Ihren Abschluss gemacht haben?**

# Projektkonzeption: ALUMNIPLY

- Die Befragung wird komplett von HIS realisiert, betreut und ausgewertet:
  - Damit sind die Hochschulen stark entlastet.
  - Ihr personeller Aufwand bleibt gering.
  - Eine Infrastruktur zur Durchführung der Befragung muss nicht vorgehalten werden.
  - Der Zeitplan sieht für den gesamten Befragungszyklus ca. 6 Monate vor:



# Projektphasen: Vorlaufphase

- Verständigung über das Befragungsinstrument, Befragungsgruppe, Befragungsumfang und Zeitraum.
- Bereitstellung von Informationen über Abschlussarten, Studiengänge/-fächer des zu befragenden Prüfungsjahrganges seitens der Hochschule für die Anpassung des Fragebogens.
- Anpassung des Online-Fragebogens für die Partnerhochschule seitens HIS.



# Projektphasen: Vorlaufphase

- Evtl. Adressaufbereitung/Recherche der zu befragenden Absolvent/inn/en seitens der Hochschule
- Kontaktaufnahme/Einladung der Absolventinnen und Absolventen durch die Hochschule.
- Bereitstellung von Informationen zur Grundgesamtheit seitens der Hochschule für die Gewichtung.



# Projektphasen: Feldphase

- Durchführung der Online-Befragung seitens HIS
- Rücklauferfassung der Befragung
- Erinnerung der Befragungsteilnehmer, die noch nicht geantwortet haben seitens der Hochschule





# Projektphasen: Auswertungs- und Berichtsphase

- Plausibilitäts- u. Repräsentativitätsprüfung (ggf. auch eine Gewichtung)
- Erstellung eines anonymisierten Datensatzes
- Durchführung einer Grundauswertung und Erstellung eines Grunddatenberichts
- Versand der Ergebnisse an die Partnerhochschule



# Expertise, Beratung und Support: Inklusive

- Umfassende inhaltliche und technische Unterstützung während des gesamten Befragungs- bzw. Projektzeitraums:
  - Von der Beratung bei der Auswahl der Fragen und den Vorbereitungen zur Befragung bis hin zur Ergebnispräsentation.
  - Die Beratung während der Befragung ist im Preis inbegriffen.
  - Servicenummer: 0511-1220-414

# Instrument: Online-Fragebogen

- ALUMNIPLY ist ein fertiges, getestetes und anerkanntes Befragungsinstrument, das seit Jahren in den HIS-Absolventenstudien verwendet wird.

<< Zurück Weiter >> FRAGEN ZUM STUDIUM (1)

Zunächst bitten wir Sie, einige Fragen zu dem Studium zu beantworten, das Sie zwischen dem [Semesterangabe einsetzen] und dem [Semesterangabe einsetzen] an [Name und Ort der Hochschule] abgeschlossen haben.

Wenn Sie in diesem Zeitraum mehrere Abschlüsse an [Name und Ort der Hochschule] erworben haben, beziehen Sie sich bitte auf den ersten Abschluss.

**1. Welchen Abschluss haben Sie erworben?**

Bitte wählen.. ▾

**2. Zeitpunkt der letzten Prüfungsleistung**  
(Abgabe der Examensarbeit, letzte Klausur bzw. mündliche Prüfung)

Monat: Bitte wählen.. ▾

Jahr: Bitte wählen.. ▾

**3. Wie viele Fachsemester haben Sie insgesamt studiert, um diesen Abschluss zu erreichen?**  
(einschließlich Prüfungssemester und anerkannter Semester aus einem früheren Studium, ohne Urlaubssemester)

Bitte wählen.. ▾

<< Zurück Weiter >>

Diese Umfrage ist momentan nicht aktiv. Sie werden sie nicht abschließen können.

# Ergebnisse

- Zeitnah aufbereitete Befragungsergebnisse.
- Vergleichende Darstellungen,
  - etwa hochschulintern zwischen einzelnen Fachbereichen
  - perspektivisch im Zeitverlauf.
- Der Verbleib der Absolvent/inn/en kann mit den repräsentativen HIS-Daten verglichen werden.
- Die statistische Auswertung und Ergebnisdarstellung erfolgt ausschließlich anonymisiert.
- HIS gibt keine Befragungsdaten an Dritte weiter.

# Instrument: Kernfragebogen

- Kernfragebogen, mit zentralen Fragen
  - zum Berufsverbleib,
  - zur Qualität des Studienangebots und
  - zu den Lernergebnissen.

[<< Back to the start](#)

Hyper skip

## TÄTIGKEITEN NACH DEM STUDIUM

Im Folgenden bitten wir Sie um Angaben zu den Tätigkeiten, die Sie nach Ihrem *im Februar 2006* an der PH Heidelberg abgeschlossenen Studium ausgeübt haben. (Sollte der angegebene Zeitpunkt nicht stimmen, können Sie ihn [hier](#) korrigieren)

Bitte tragen Sie in chronologischer Reihenfolge alle Tätigkeiten beginnend mit dem Monat nach dem Studienabschluss bis zum heutigen Zeitpunkt ein. Bei gleichzeitigen verschiedenen Tätigkeiten verwenden Sie bitte für jede Tätigkeit eine Zeile. Aufeinanderfolgende gleichartige Tätigkeiten können Sie zusammenfassen.

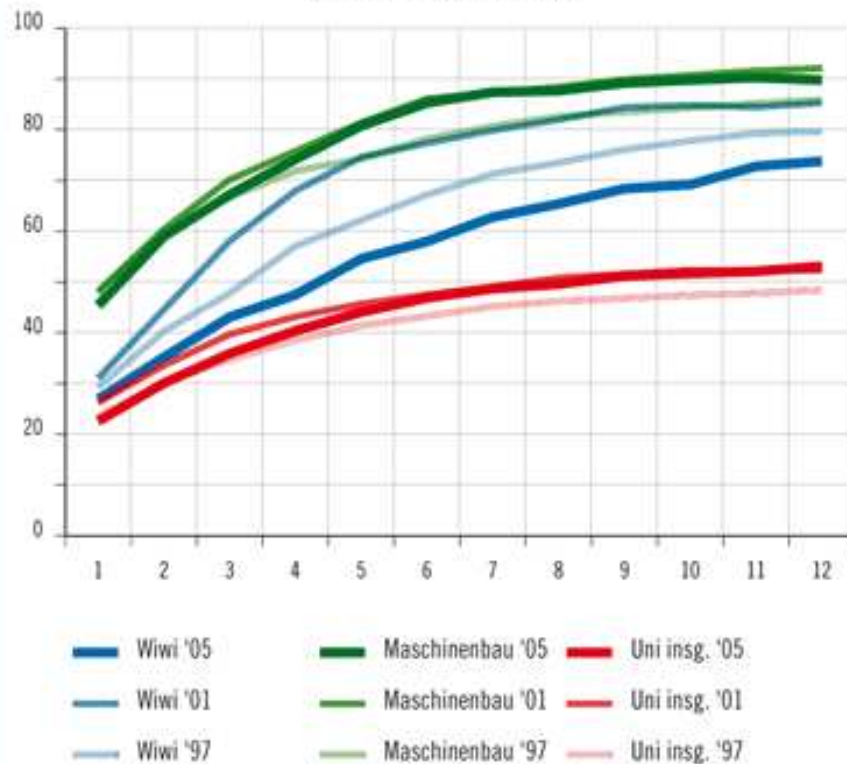
	Referendariat, Anerkennungspraktikum u.ä.		Promotion		Elternzeit
	Werkvertrag, Honorararbeit		Studium		Hausfrau, Hausmann, Familienarbeit
	Jobben		Berufsausbildung, Umschulung Praktikum, Volontariat		Arbeitslosigkeit
	selbständige Erwerbstätigkeit (ohne Werk-/Honorararbeit)		Fort-, Weiterbildung (Vollzeit, längerfristig)		Sonstiges (z. B. Wehr-/Zivildienst, Urlaub)
	nicht selbständige Erwerbstätigkeit				

Wählen Sie zunächst eine Tätigkeit aus. Einfach-Klick markiert einen Balken, Doppel-Klick löscht einen Balken.  
Durch Ziehen mit gedrückter linker Maustaste können mehrere Monate markiert werden.

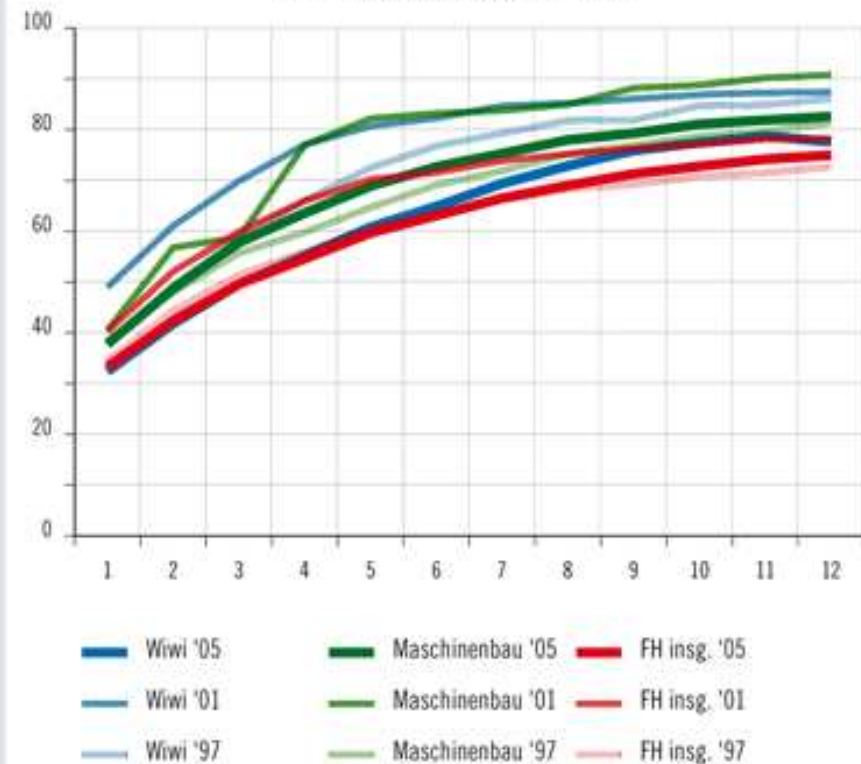
[illegible]

Verlauf von regulärer Erwerbstätigkeit bei Absolventinnen und -absolventen in den ersten 12 Monaten nach dem Studienabschluss (in %)

UNIVERSITÄTEN



FACHHOCHSCHULEN



Prüfungsjahrgänge 1997, 2001 und 2005; 1. Befragung bis ca. 1½ Jahre nach dem Examen

HIS Absolventenuntersuchung 2007

Ein HIS-Angebot zur Durchführung  
hochschulspezifischer Absolventenbefragungen

ALUMNIPLY ⊗

**Wie beurteilen Sie die folgenden Aspekte Ihres abgeschlossenen Studiums?**

	sehr gut				sehr schlecht
Möglichkeiten zur fachlichen Schwerpunktsetzung	<input type="radio"/>	<input type="radio"/>	<input type="radio"/>	<input type="radio"/>	<input type="radio"/>
Internationale Ausrichtung des Studiums	<input type="radio"/>	<input type="radio"/>	<input type="radio"/>	<input type="radio"/>	<input type="radio"/>
Interdisziplinarität des Lehrangebots	<input type="radio"/>	<input type="radio"/>	<input type="radio"/>	<input type="radio"/>	<input type="radio"/>
Praxisbezug der Lehre	<input type="radio"/>	<input type="radio"/>	<input type="radio"/>	<input type="radio"/>	<input type="radio"/>
Forschungsbezug der Lehre	<input type="radio"/>	<input type="radio"/>	<input type="radio"/>	<input type="radio"/>	<input type="radio"/>
Angebot von externen Praktika und Praxiserfahrungen	<input type="radio"/>	<input type="radio"/>	<input type="radio"/>	<input type="radio"/>	<input type="radio"/>
Fachliche Beratung und Betreuung	<input type="radio"/>	<input type="radio"/>	<input type="radio"/>	<input type="radio"/>	<input type="radio"/>
Didaktische Qualität der Lehrveranstaltungen	<input type="radio"/>	<input type="radio"/>	<input type="radio"/>	<input type="radio"/>	<input type="radio"/>
Unterstützung beim Berufseinstieg	<input type="radio"/>	<input type="radio"/>	<input type="radio"/>	<input type="radio"/>	<input type="radio"/>
Einübung in beruflich-professionelles Handeln	<input type="radio"/>	<input type="radio"/>	<input type="radio"/>	<input type="radio"/>	<input type="radio"/>

<< Zurück

Weiter >>



# Beurteilung: Studium (Beispiel)

Tab. 2

Beurteilung von ausgewählten Studienmerkmalen nach abgeschlossener Fachrichtung und Abschlussart (Absolventenjahrgang 2005, Werte 1 = „sehr gut“ + 2 = „gut“ einer 5-stufigen Skala, in %, Bachelor Abschlüsse)  
Frage: Wie beurteilen Sie die folgenden Aspekte Ihres abgeschlossenen Studiums?

Fachrichtung (Auswahl)	Beurteilung von Studienmerkmalen (Auswahl)						
	fachliche Vertiefungsmöglichkeiten	Modernität/Aktualität bezogen auf den Forschungsstand	Aktualität bezogen auf Praxisanforderungen	fachliche Beratung und Betreuung	Vorbereitung auf den Beruf	Unterstützung bei der Stellensuche/beim Berufseinstieg	Einübung in beruflich-professionelles Handeln
Fachhochschul-Bachelor							
Elektrotechnik, Maschinenbau	38	67	77	74	51	20	36
Informatik	35	67	73	73	40	23	31
Wirtschaftswissenschaften	30	68	74	67	55	30	54
Universitäts-Bachelor							
Elektrotechnik, Maschinenbau	69	77	49	58	25	17	18
Biologie	27	87	71	55	33	6	24
Informatik	54	75	55	62	29	12	22
Sprach-, Literaturwissenschaften	42	70	38	49	9	2	13
Wirtschaftswissenschaften	37	55	39	51	13	7	16
Sozial-, Politikwissenschaften	36	72	33	64	9	12	13
Prüfungsjahrgang 2005, 1. Befragungen bis ca. 1 ½ Jahre nach dem Examen				HIS Absolventenuntersuchung 2007			

# Instrument: Zusatzmodule

- Zusätzliche Module mit vertiefenden Fragen
  - zum abgeschlossenen Studium,
  - zur Erwerbstätigkeit und zur Stellensuche,
  - zu einer weiteren Ausbildungsphase (z. B. Referendariat)
  - zur Bildungsbiografie und zur Person.

**Wie würden Sie sich aus heutiger Sicht hinsichtlich ihres absolvierten Studiums entscheiden?**

- ☐ Ich würde nicht noch einmal studieren
- ☒ Ich würde wieder studieren

**,und zwar**

(bitte machen Sie bezüglich der Hochschule und des Studienganges jeweils eine Angabe)

**Hochschule**

Bitte wählen..

Bitte wählen..

ich würde an derselben Hochschule studieren

ich würde an einer anderen Hochschule studieren

die Hochschule ist zweitrangig

**Studiengang**

Bitte wählen..

- ☐ Nein

<< Zurück

Weiter >>

Schon einen anderen Studienabschluss an einer Hochschule erworben?

## Instrument: Weitere Fragen

- Zusätzlich besteht auch die Möglichkeit, spezielle bzw. hochschulspezifische Fragen, z. B.
  - zur Hochschulregion,
  - zur Internationalisierung des Studiums oder
  - zu speziellen Aspekten (z. B. des Hochschulmarketings) zu berücksichtigen.
- Ebenso ist ein mehrsprachiges Angebot möglich.

# Kosten

- Folgende Leistungen sind inbegriffen:
  - Vorbereitung und Durchführung der Befragung,
  - die Beratung während der Befragung,
  - Grundauswertung der Daten nach Standardvariablen,
  - Plausibilitäts- und Repräsentativitätsprüfung, sowie ggf. eine Gewichtung der Daten,
  - Aufbereitung der Ergebnisse in einem Tabellenband.
  - Ebenfalls inbegriffen ist der Vergleich der Befragungsergebnisse mit den deutschlandweit repräsentativen Daten der HIS-Absolventenbefragungen (sofern gewünscht).

# Kosten

- Nutzung des Kernfragebogens für eine Befragung  
(mit max. 3.000 Befragten) 4.800 €
- Je weitere 1.000 Befragte 600 €
- Jedes weitere Modul 600 €
- Erstellen eines kommentierten Ergebnisberichts  
(incl. Power-Point Folien) 7.000 €
- Zusätzliche Fragen ab 60 €/Frage

(Alle angegebenen Preise inklusive Umsatzsteuer)

# Vielen Dank für Ihr Interesse!

**Michael Schramm**

Goseriede 9

30159 Hannover

E-Mail: [m.schramm@his.de](mailto:m.schramm@his.de)

Tel.: 0511/1220-454

Fax: 0511/1220-431

[www.his.de/absolventen](http://www.his.de/absolventen)

[www.alumniplus.de](http://www.alumniplus.de)

Ein HIS-Angebot zur Durchführung  
hochschulspezifischer Absolventenbefragungen

ALUMNIPLY 