

# Wie arbeitsfähig sind Absolventen wirklich?

Würzburg, 28. Juni 2017  
Kolja Briedis

# Wie arbeitsfähig sind Absolventen wirklich?

---

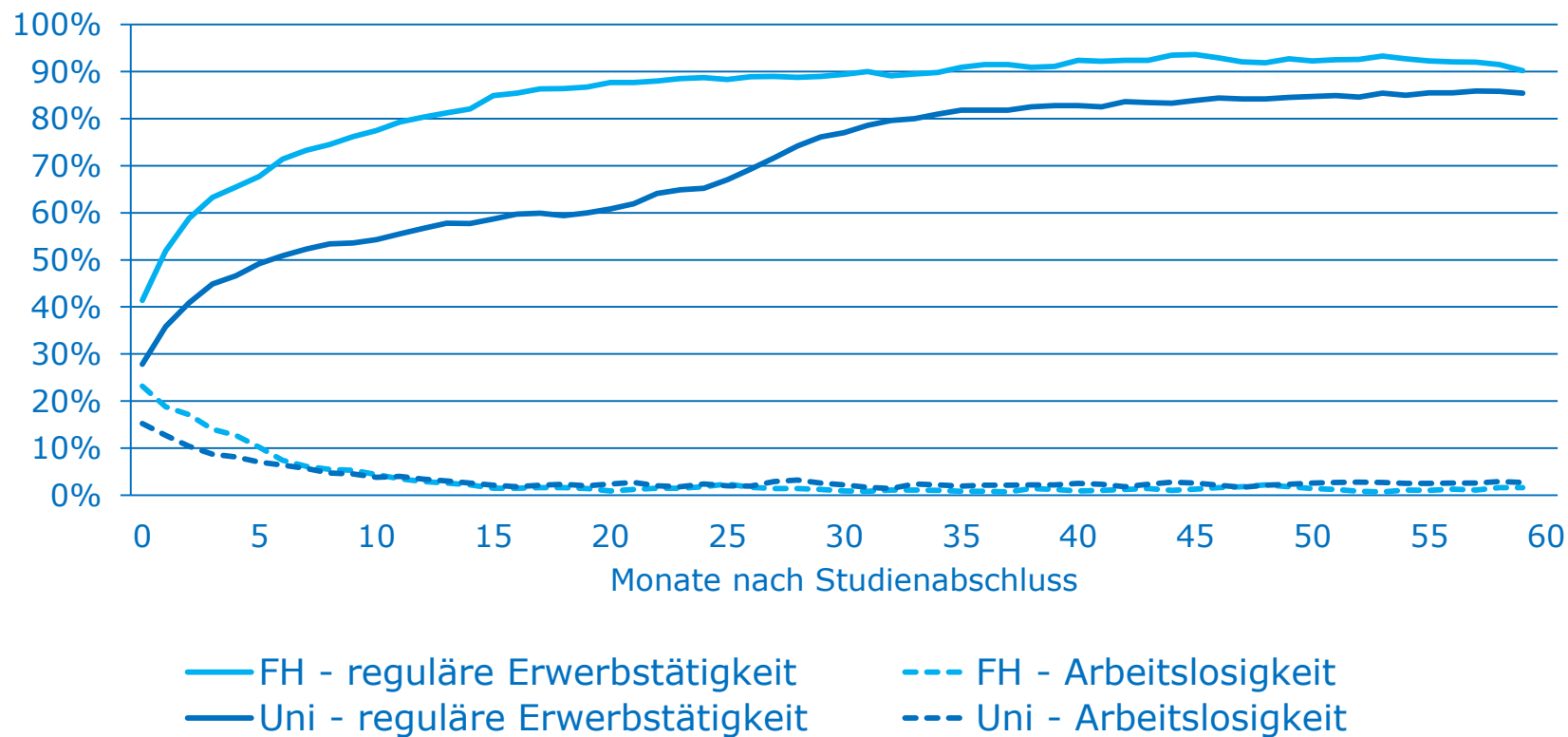
## „Employability“

(oder auch Praxisorientierung und Anwendungsbezug)

- Erwartung, auf einen Einsatz in breiteren beruflichen Tätigkeitsfeldern vorzubereiten
- Aufnahme einer Beschäftigung nach dem Ausbildungsabschluss und die dauerhafte Etablierung in Beschäftigung
- Wachsende Anforderungen durch „neue“ Formen der Arbeitsorganisation (Hierarchie, Flexibilität, Mobilität)
- Kompetenzen nur noch als arbeits- und wirtschaftsfunktionale Kompetenzen

# Übergang nach dem Studienabschluss

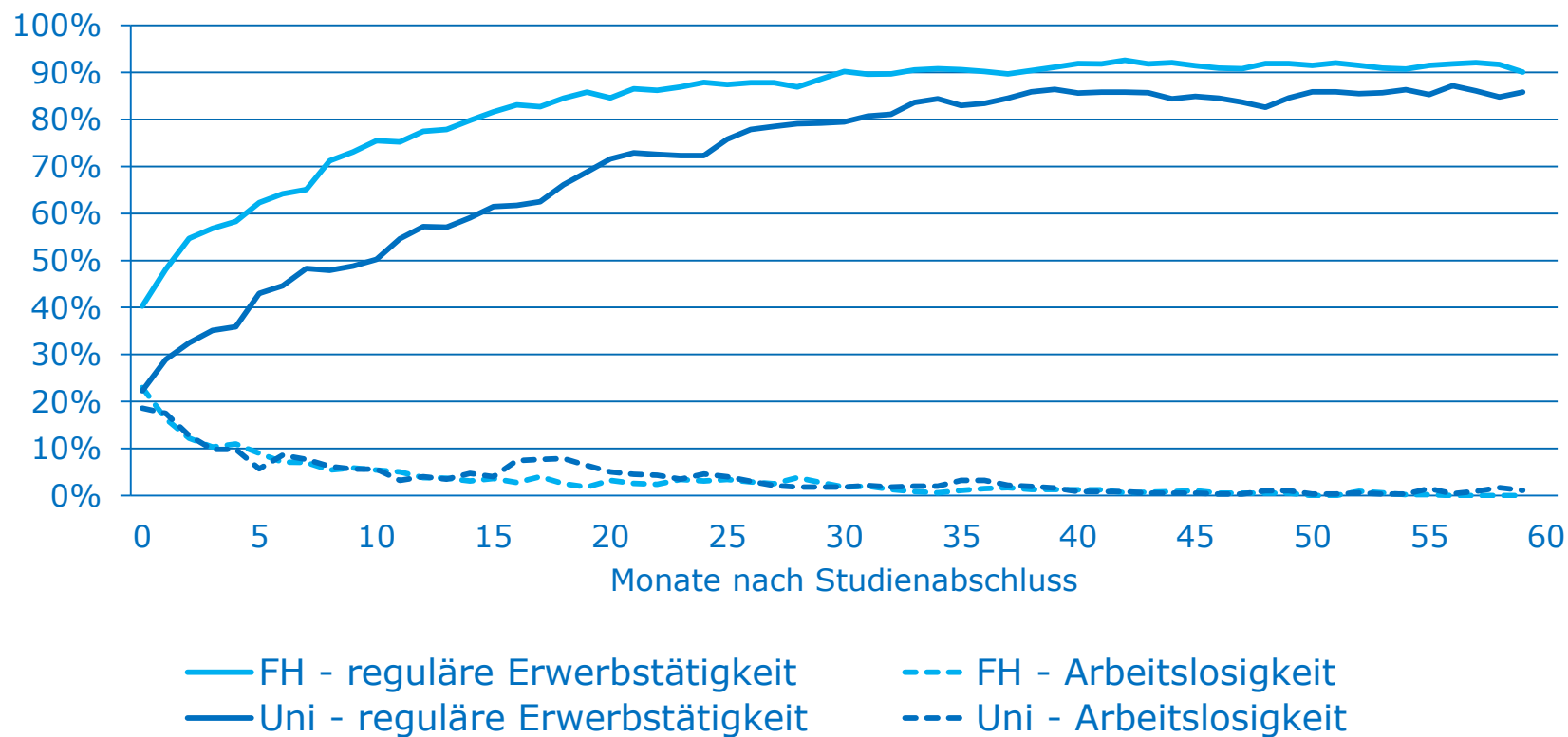
Verlauf regulärer Erwerbstätigkeit und Arbeitslosigkeit  
in den ersten 60 Monaten nach dem Studienabschluss  
(traditionelle Abschlüsse)



DZHW-Absolventenstudie, Jahrgang 2009, 2. Welle

# Übergang nach dem Studienabschluss

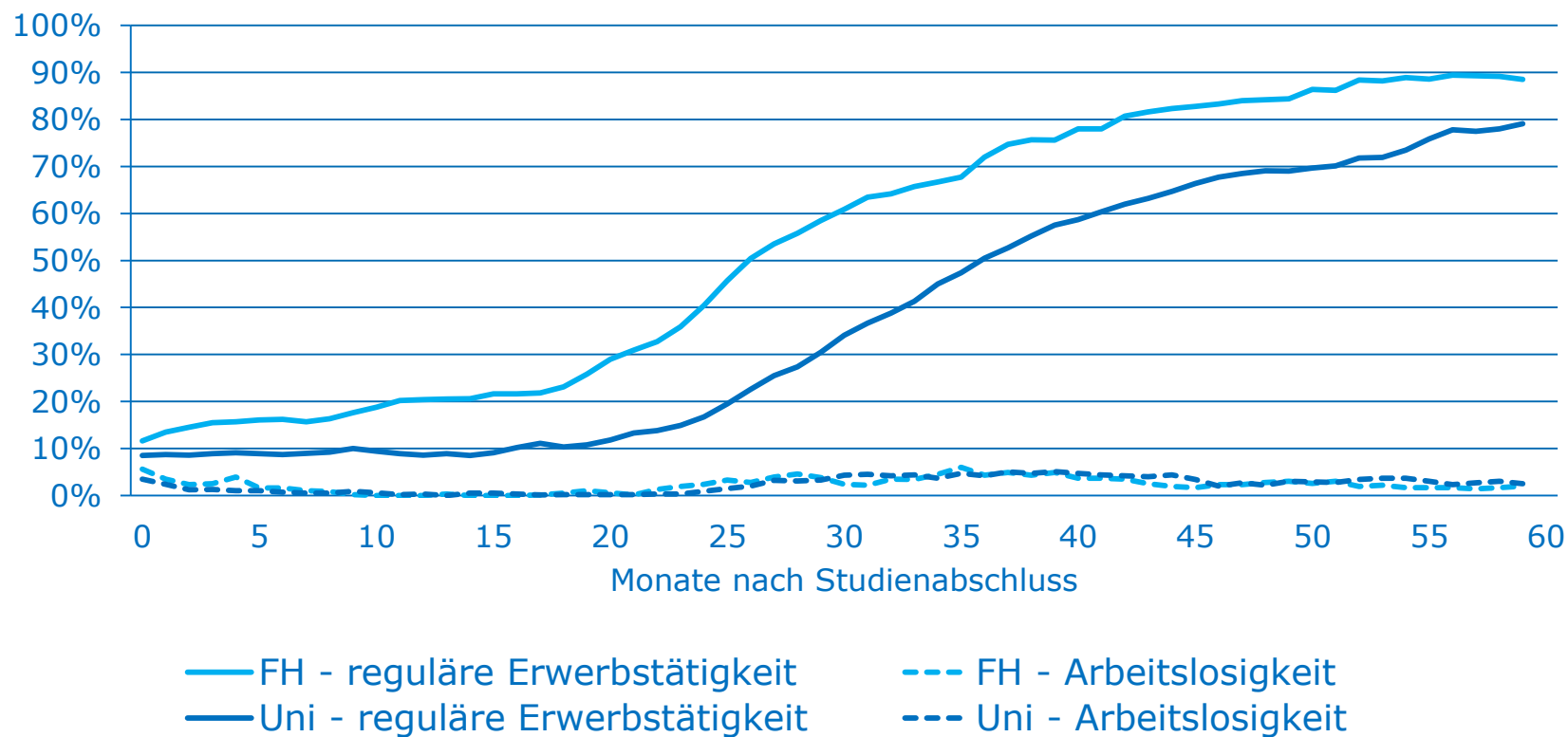
Verlauf regulärer Erwerbstätigkeit und Arbeitslosigkeit  
in den ersten 60 Monaten nach dem Studienabschluss  
(Bachelorabschlüsse ohne Master)



DZHW-Absolventenstudie, Jahrgang 2009, 2. Welle

# Übergang nach dem Studienabschluss

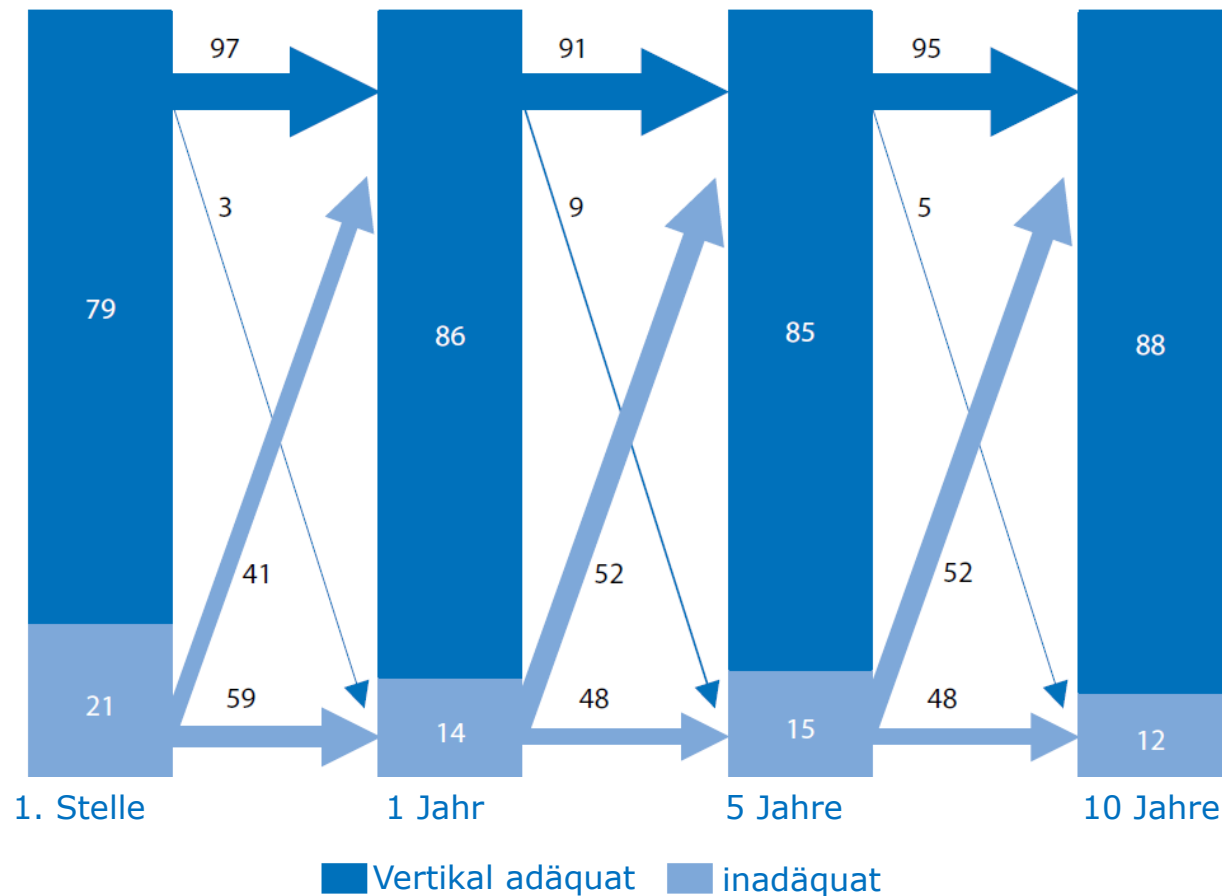
Verlauf regulärer Erwerbstätigkeit und Arbeitslosigkeit  
in den ersten 60 Monaten nach dem Studienabschluss  
(Bachelorabschlüsse mit Master)



DZHW-Absolventenstudie, Jahrgang 2009, 2. Welle

# Wie arbeitsfähig sind Absolventen wirklich?

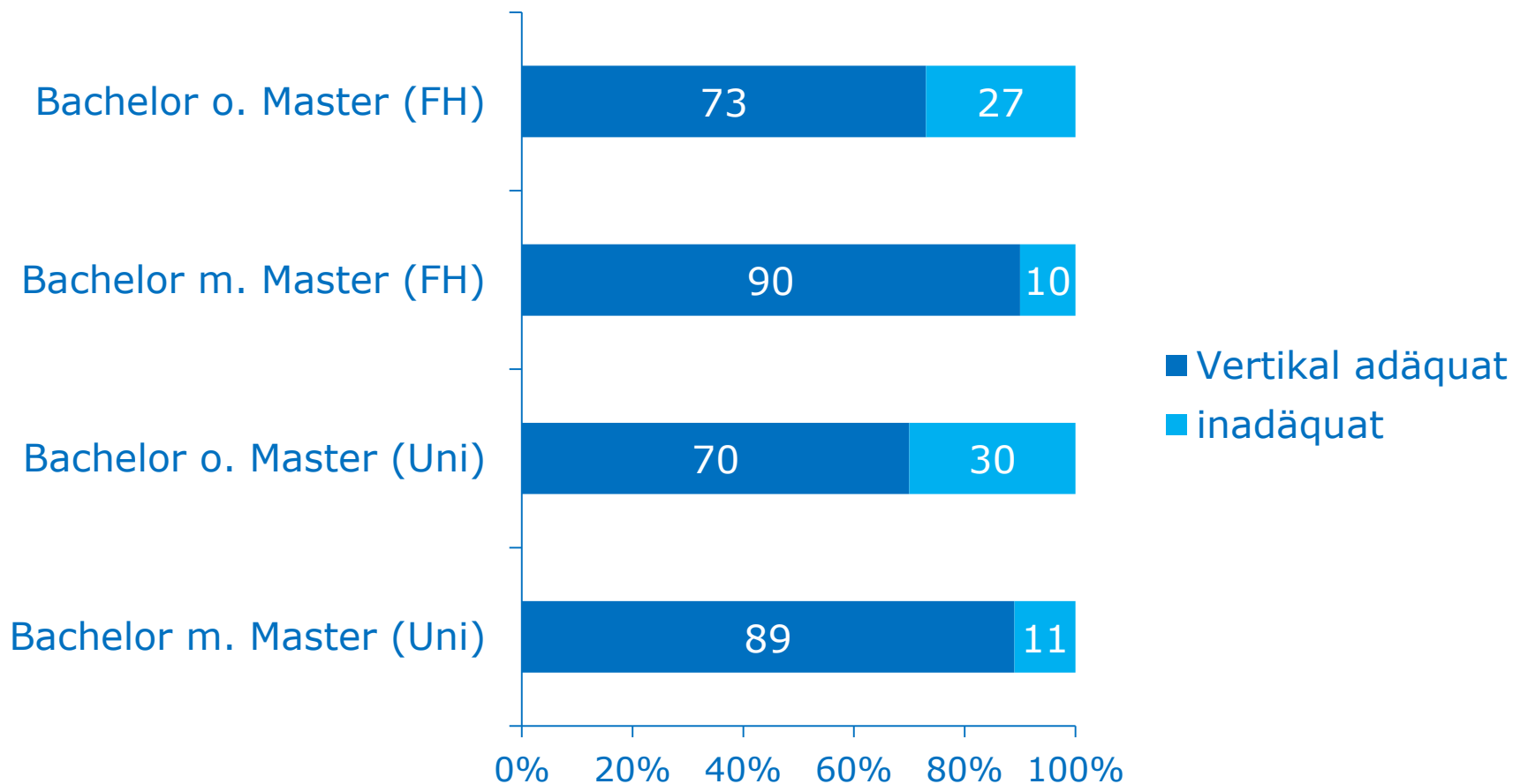
Wechsel zwischen (vertikal) adäquater und inadäquater Beschäftigung,  
trad. Abschlüsse, Anteile in %



(DZHW- Absolventenstudie, Jahrgang 2001: unmittelbar, 1, 5 & 10 Jahre nach Abschluss)

# Wie arbeitsfähig sind Absolventen wirklich?

(Vertikal) adäquate und inadäquate Beschäftigung, Anteile in %



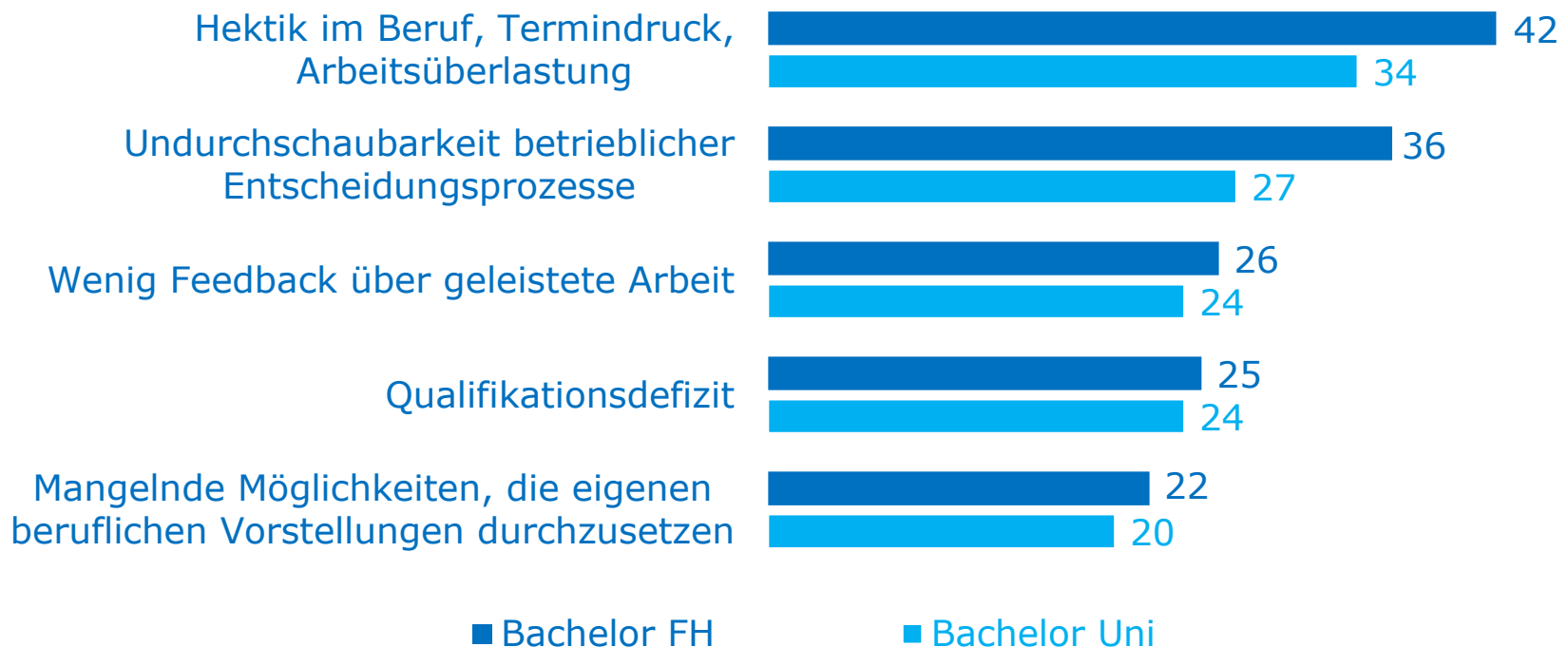
(DZHW-Absolventenstudie, Jahrgang 2009: 5 Jahre nach Abschluss)

# Wie arbeitsfähig sind Absolventen wirklich?

## Probleme beim Berufsstart (Folie 1/2)

(differenziert nach Abschlussart,

Werte 1 + 2 einer fünfstufigen Skala von 1 = „in hohem Maße“ bis 5 = „gar nicht“, in %)



DZHW-Absolventenstudie, Absolventenjahrgang 2009

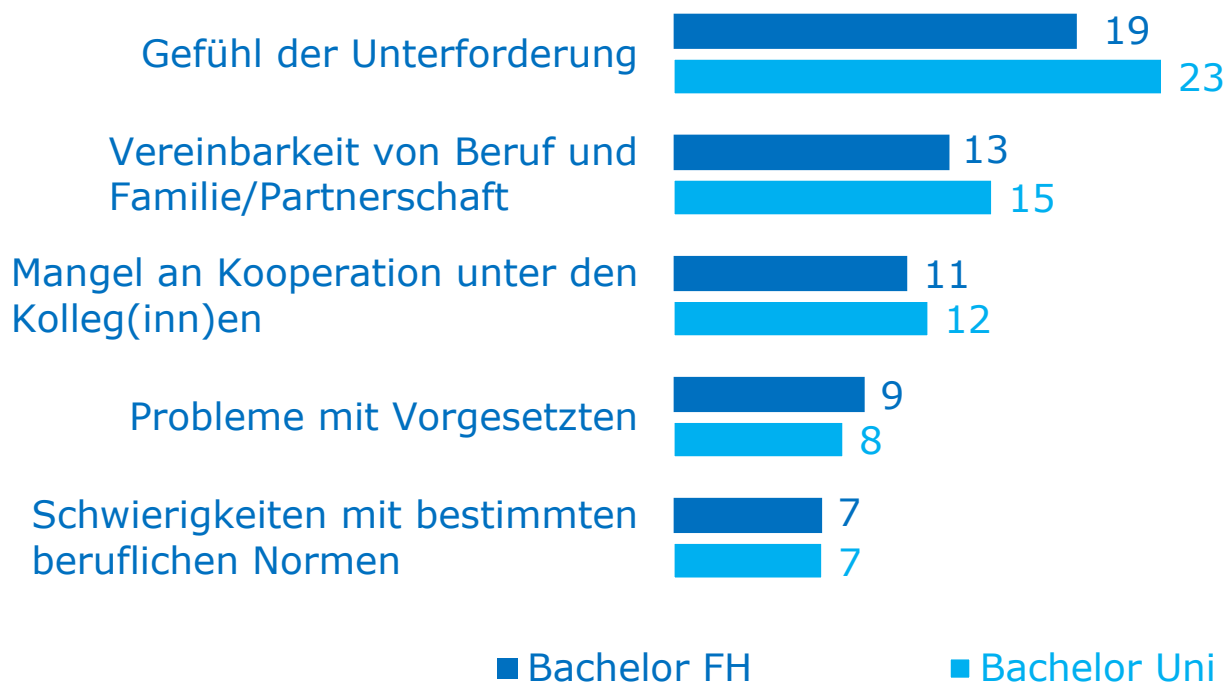


# Wie arbeitsfähig sind Absolventen wirklich?

## Probleme beim Berufsstart (Folie 2/2)

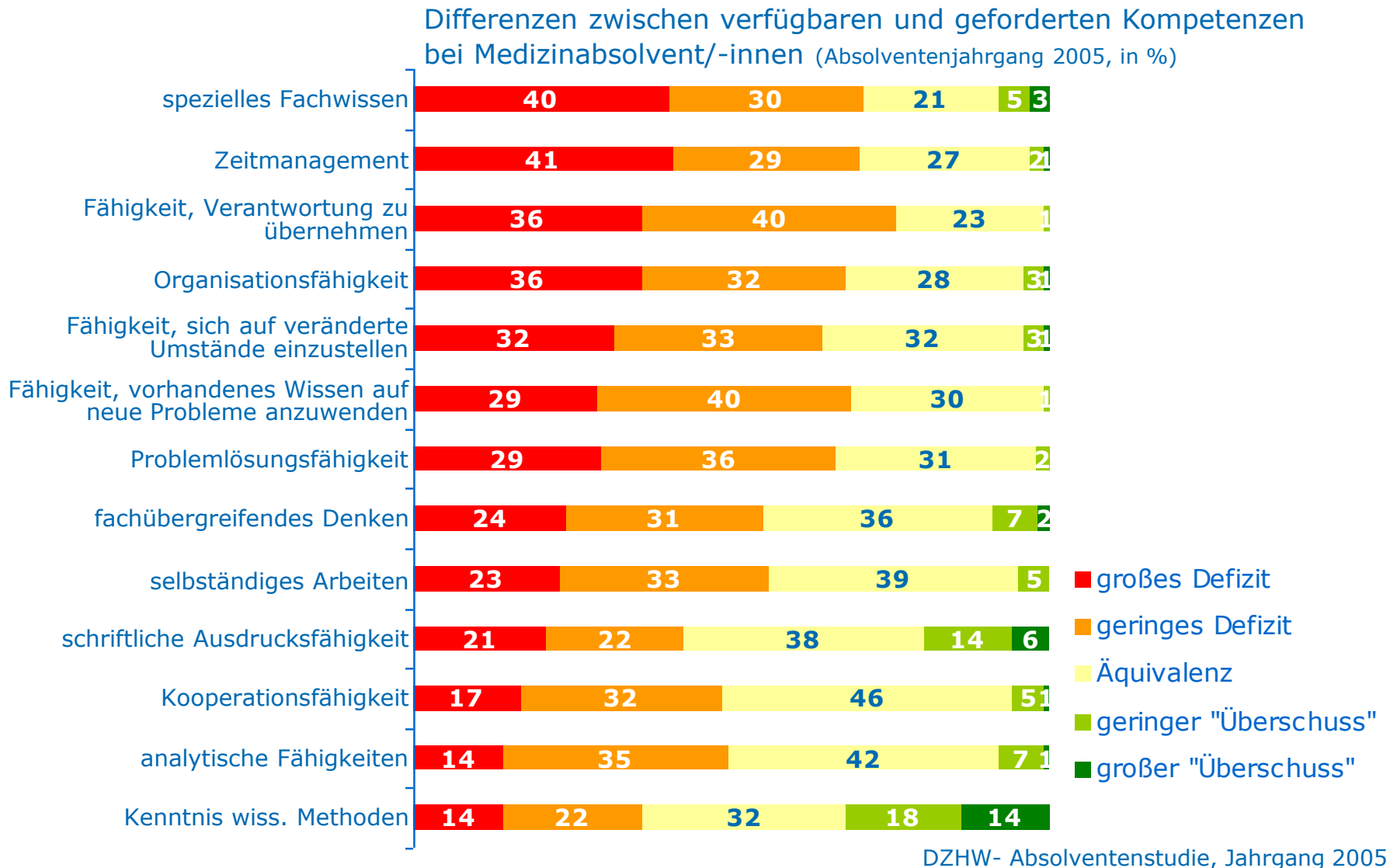
(differenziert nach Abschlussart,

Werte 1 + 2 einer fünfstufigen Skala von 1 = „in hohem Maße“ bis 5 = „gar nicht“, in %)



DZHW-Absolventenstudie, Absolventenjahrgang 2009

# Wie arbeitsfähig sind Absolventen wirklich?



# Wie arbeitsfähig sind Absolventen wirklich?

---

„Lehre und Studium sollen den Studenten auf ein berufliches Feld vorbereiten und ihm die dafür erforderlichen Kenntnisse, Fähigkeiten und Methoden dem jeweiligen Studiengang entsprechend so vermitteln, dass er zu wissenschaftlicher oder künstlerischer Arbeit und zu verantwortlichem Handeln in einem freiheitlichen, demokratischen und sozialen Rechtsstaat befähigt ist.“ (HRG §7)

---

# Vielen Dank!

Deutsches Zentrum für  
Hochschul- und Wissenschaftsforschung (DZHW)

Kolja Briedis

Tel.: +49 (0)511 450670-132  
briedis@dzhw.eu

Weitere Informationen:  
[www.dzhw.eu/absolventen](http://www.dzhw.eu/absolventen)

