

# Karrieren Promovierter – ein kurzer Überblick.

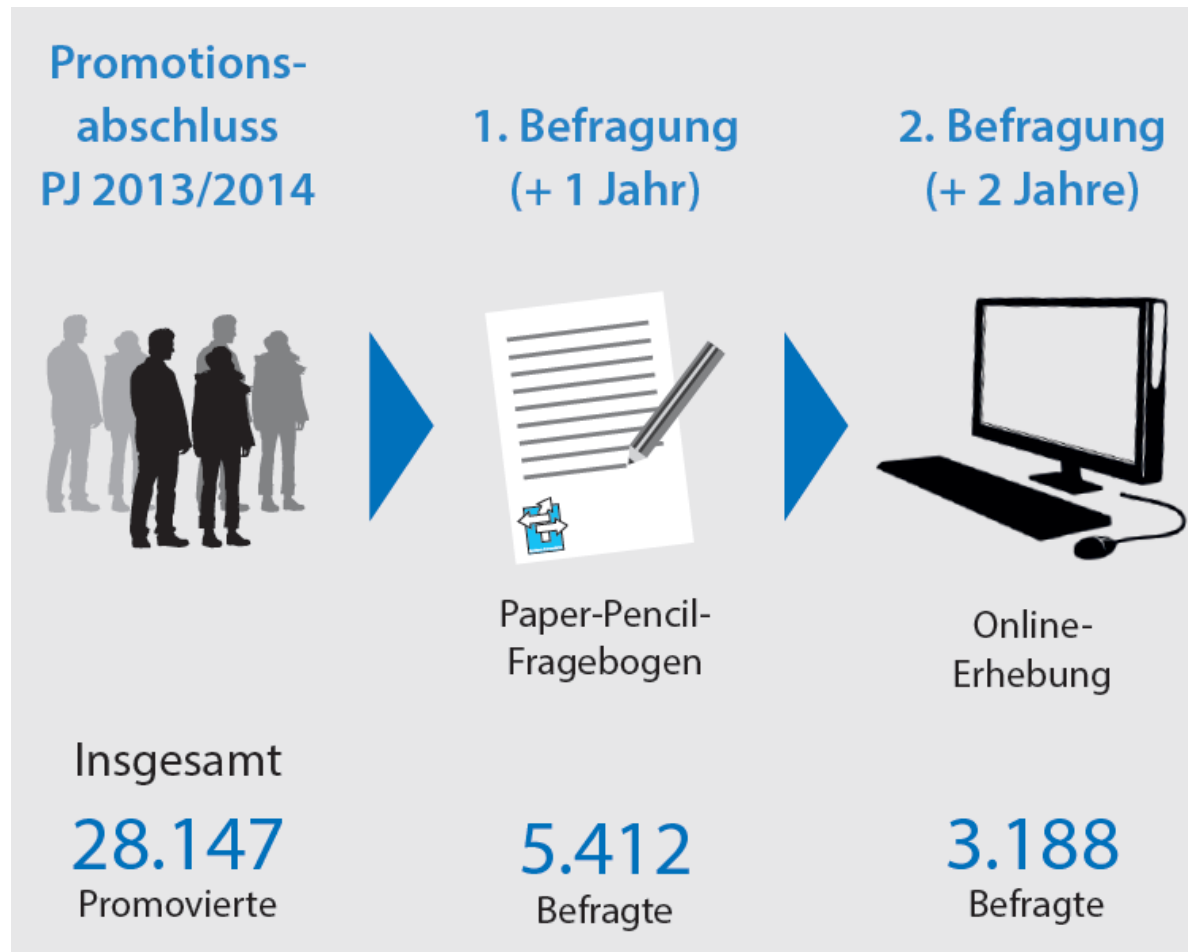
Berlin, 28. Februar 2017  
Kolja Briedis

# Überblick

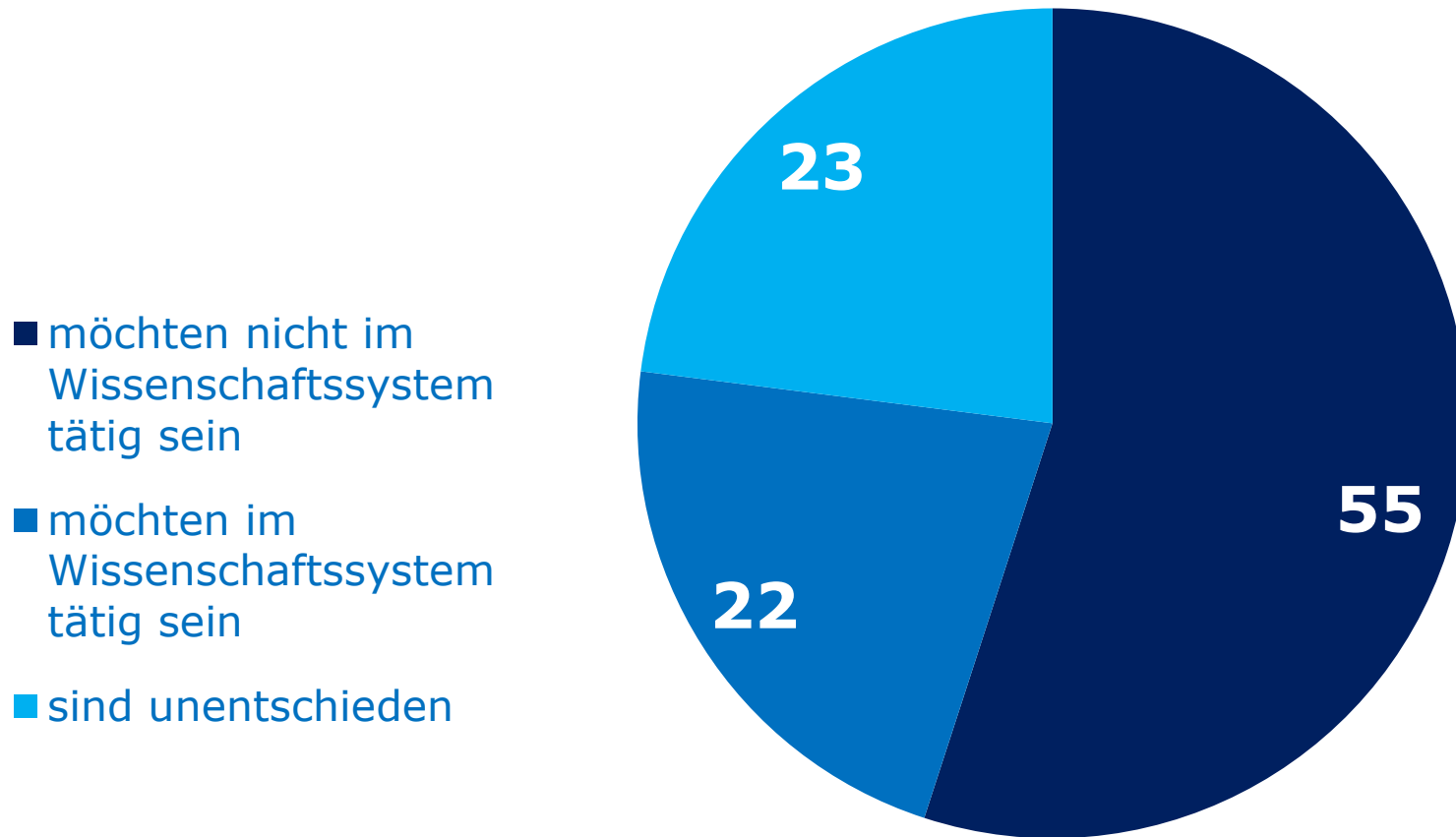
---

1. Anlage der Untersuchung
2. Übergang nach der Promotion
3. Beruflicher Verbleib nach der Promotion

# Anlage der Untersuchung



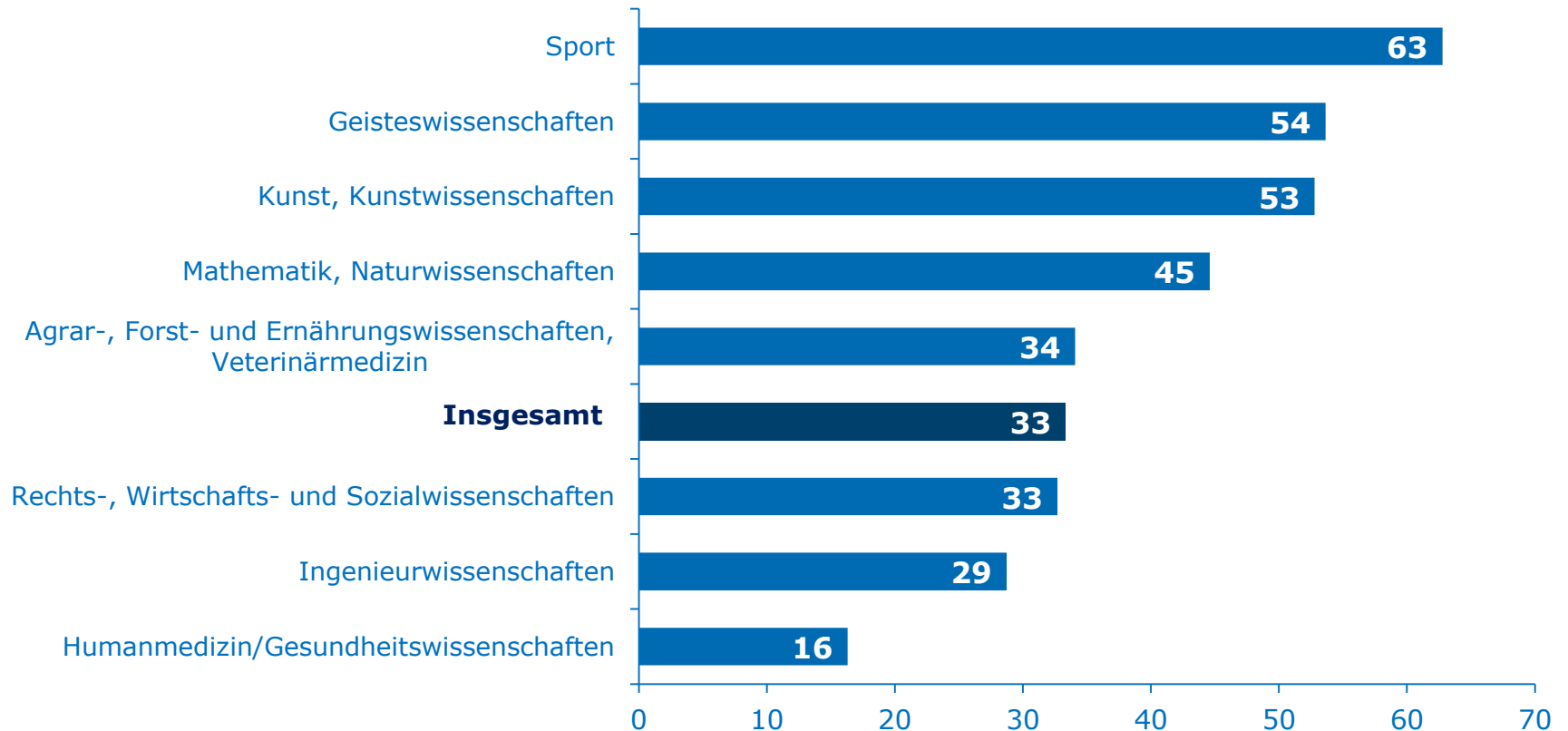
## Verbleibsabsicht ein Jahr nach der Promotion (in %)



Quelle: DZHW-Promoviertenpanel

# Tätigkeit in der Wissenschaft zwei Jahre nach der Promotion (in %)

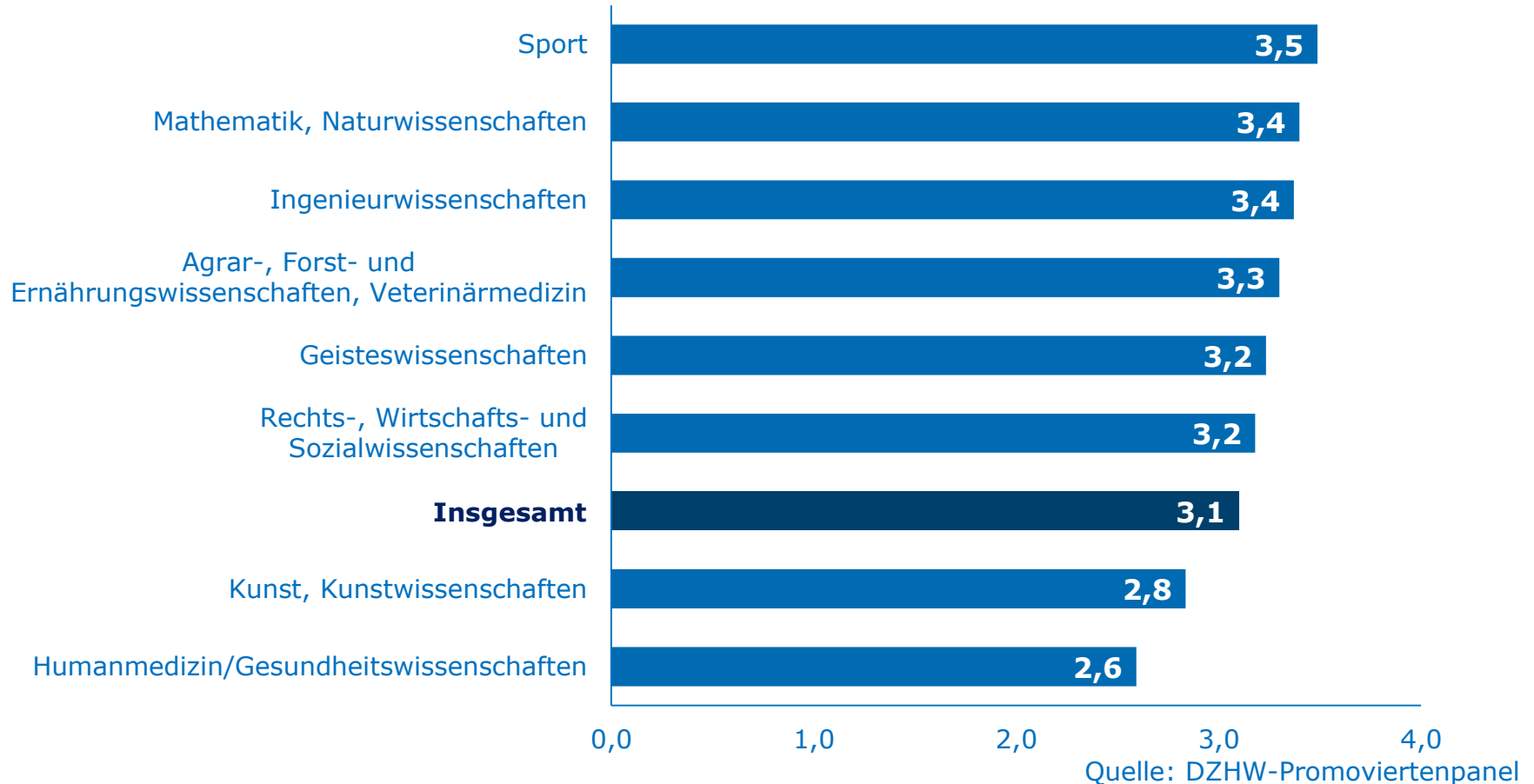
Handelt es sich bei Ihrer aktuellen/letzten Stelle um eine Tätigkeit in der Wissenschaft?



Quelle: DZHW-Promoviertenpanel

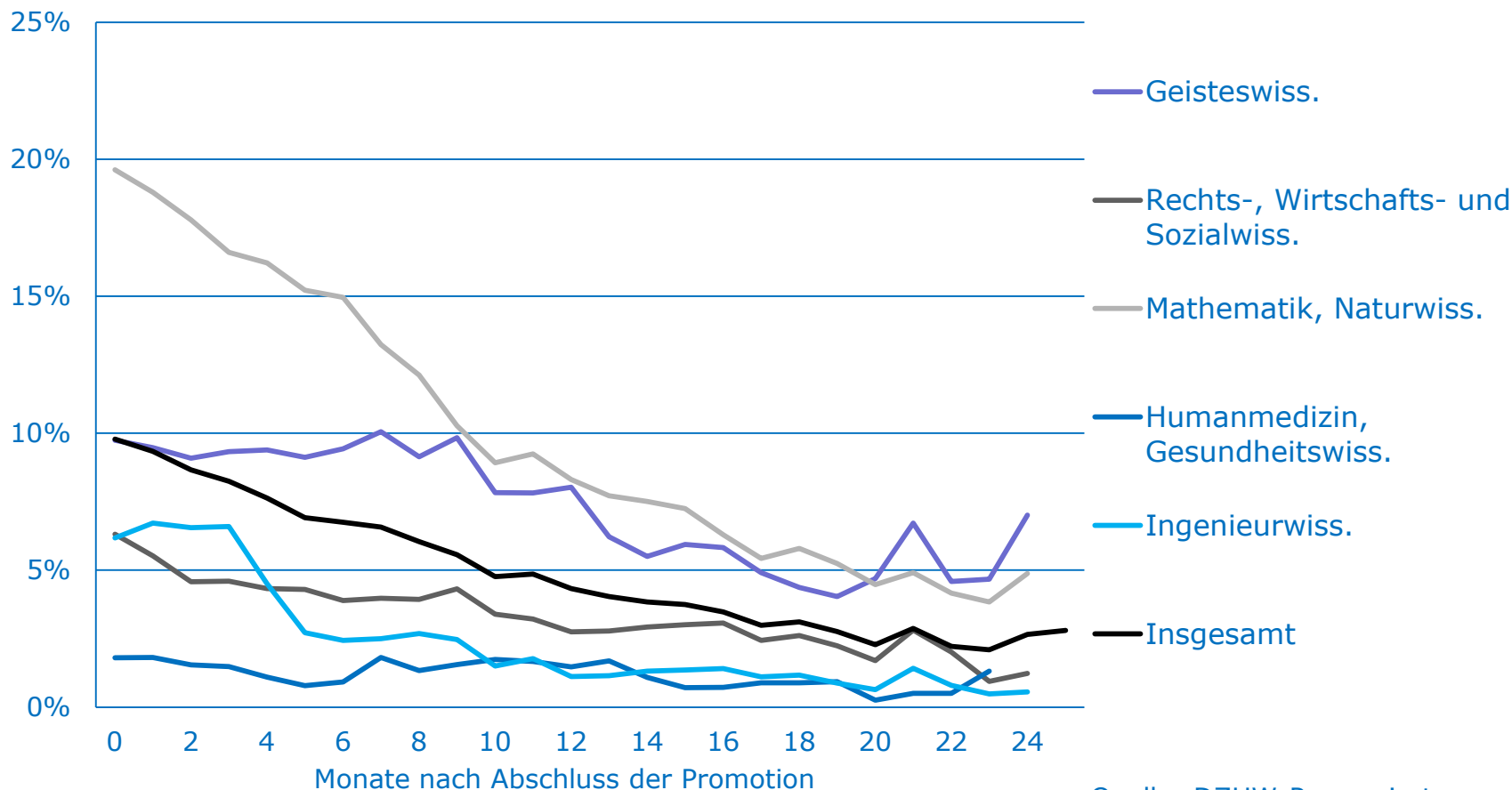
# Vorbereitung auf die akademische Laufbahn durch die Promotion (Mittelwerte)

Wie stark hat Ihre Promotionsphase Sie auf eine akademische Laufbahn vorbereitet?  
(5-stufige Skala von 1 = „gar nicht“ bis 5 = „in hohem Maße“)



# Übergang nach der Promotion

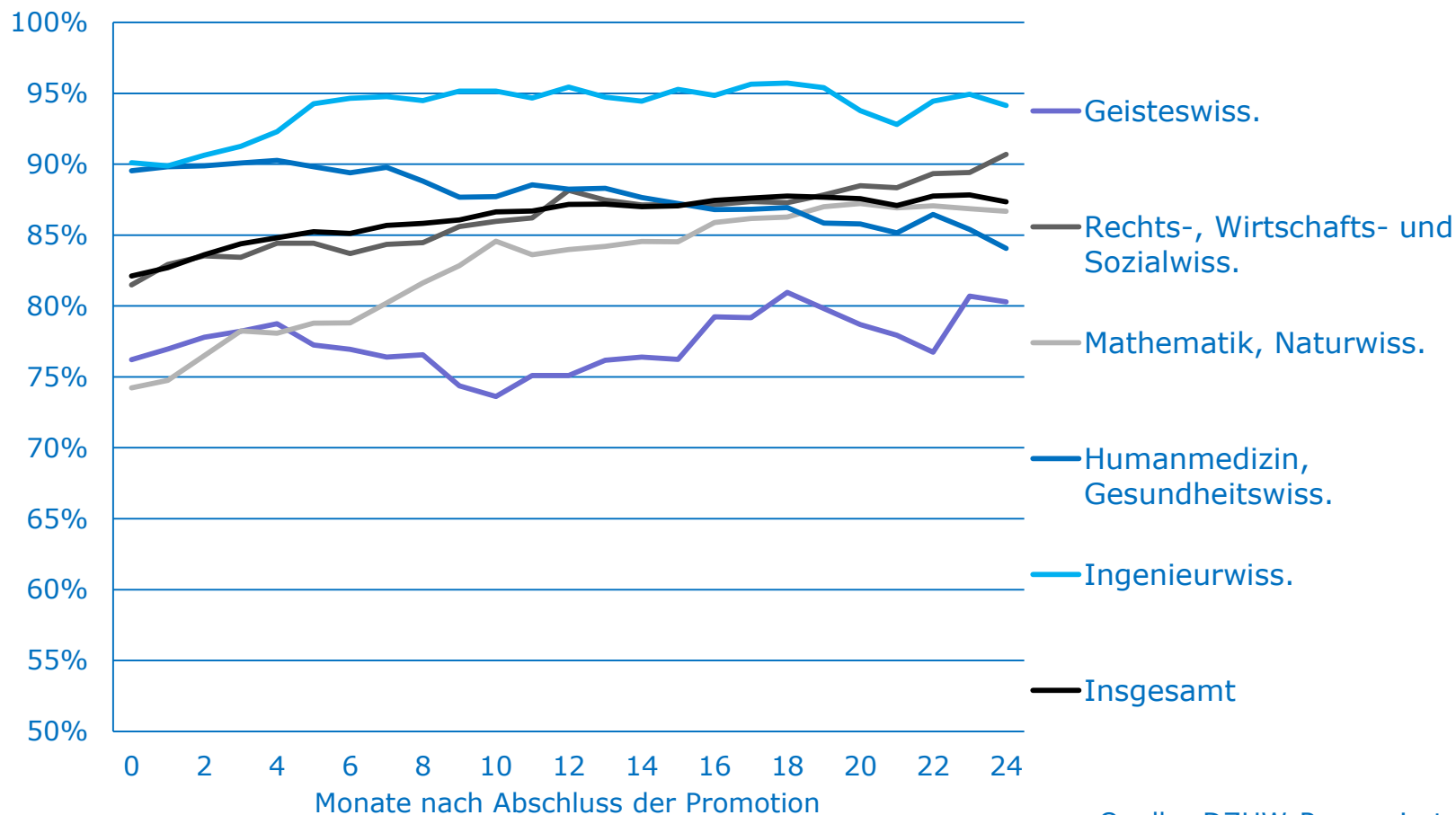
## Verlauf von Arbeitslosigkeit in den ersten 24 Monaten nach Abschluss der Promotion



Quelle: DZHW-Promoviertenpanel

# Übergang nach der Promotion

## Verlauf von regulärer Erwerbstätigkeit in den ersten 24 Monaten nach Abschluss der Promotion

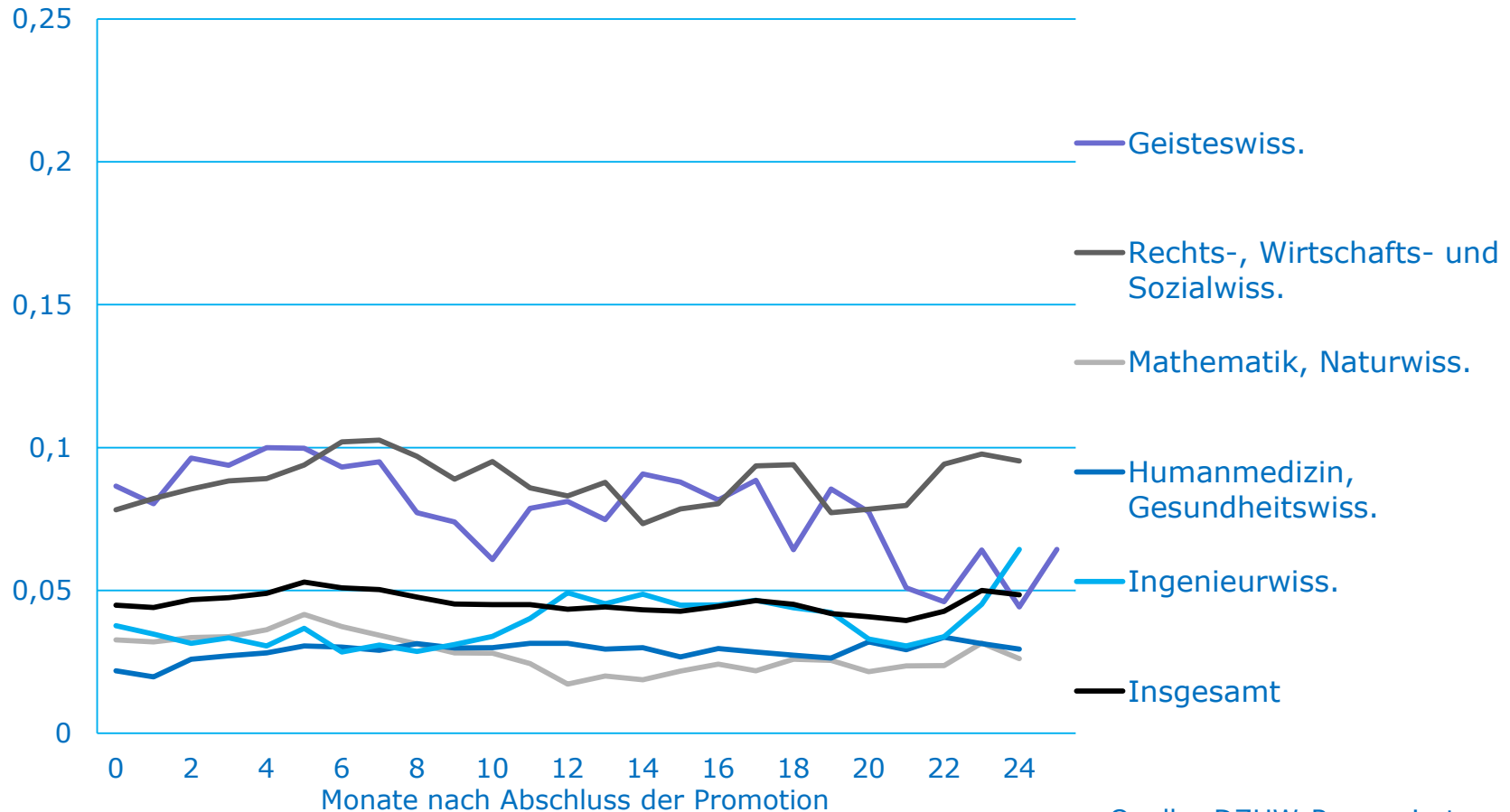


Quelle: DZHW-Promoviertenpanel



# Übergang nach der Promotion

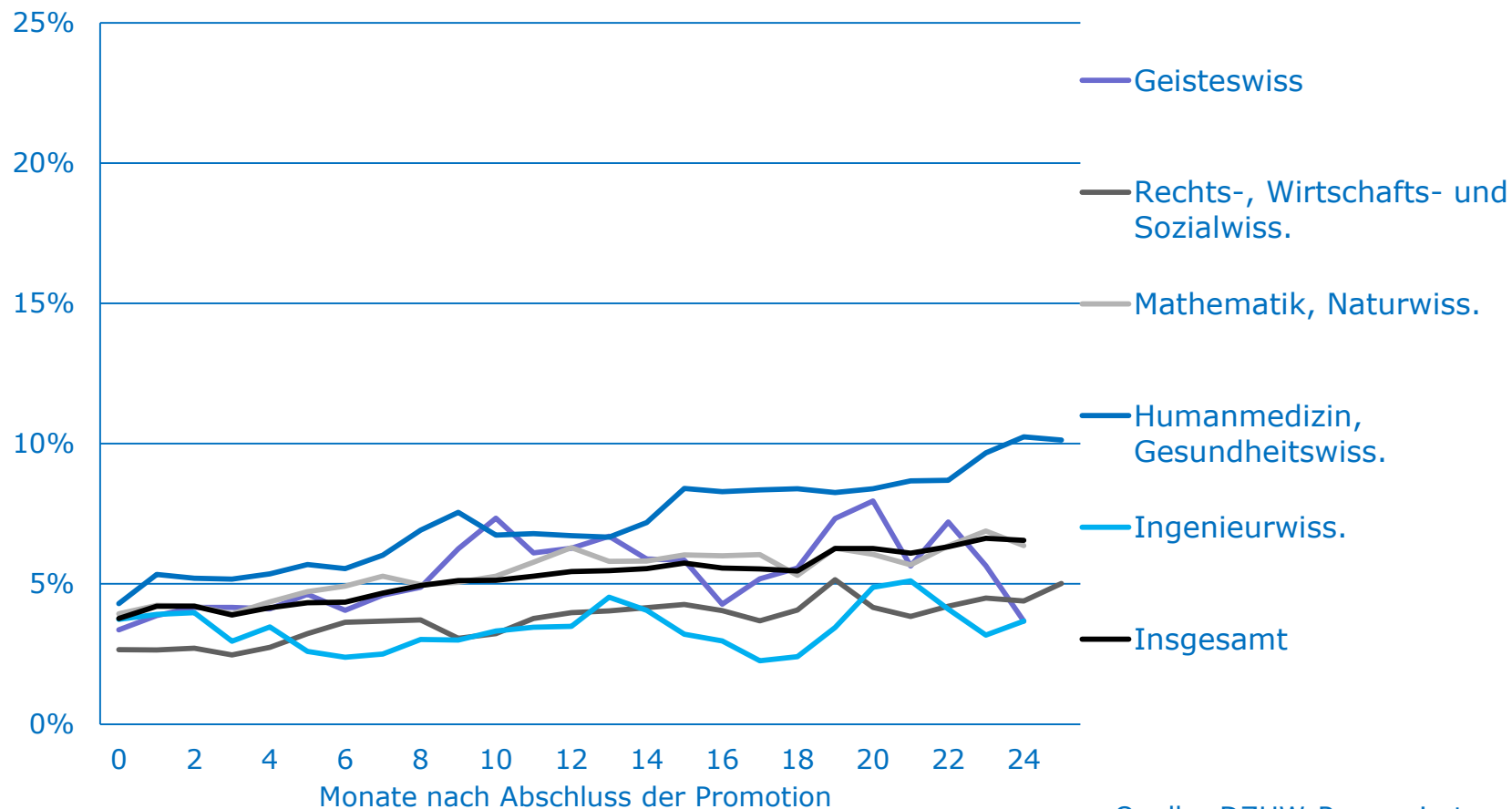
## Verlauf von Werk- und Honorartätigkeiten in den ersten 24 Monaten nach Abschluss der Promotion



Quelle: DZHW-Promoviertenpanel

# Übergang nach der Promotion

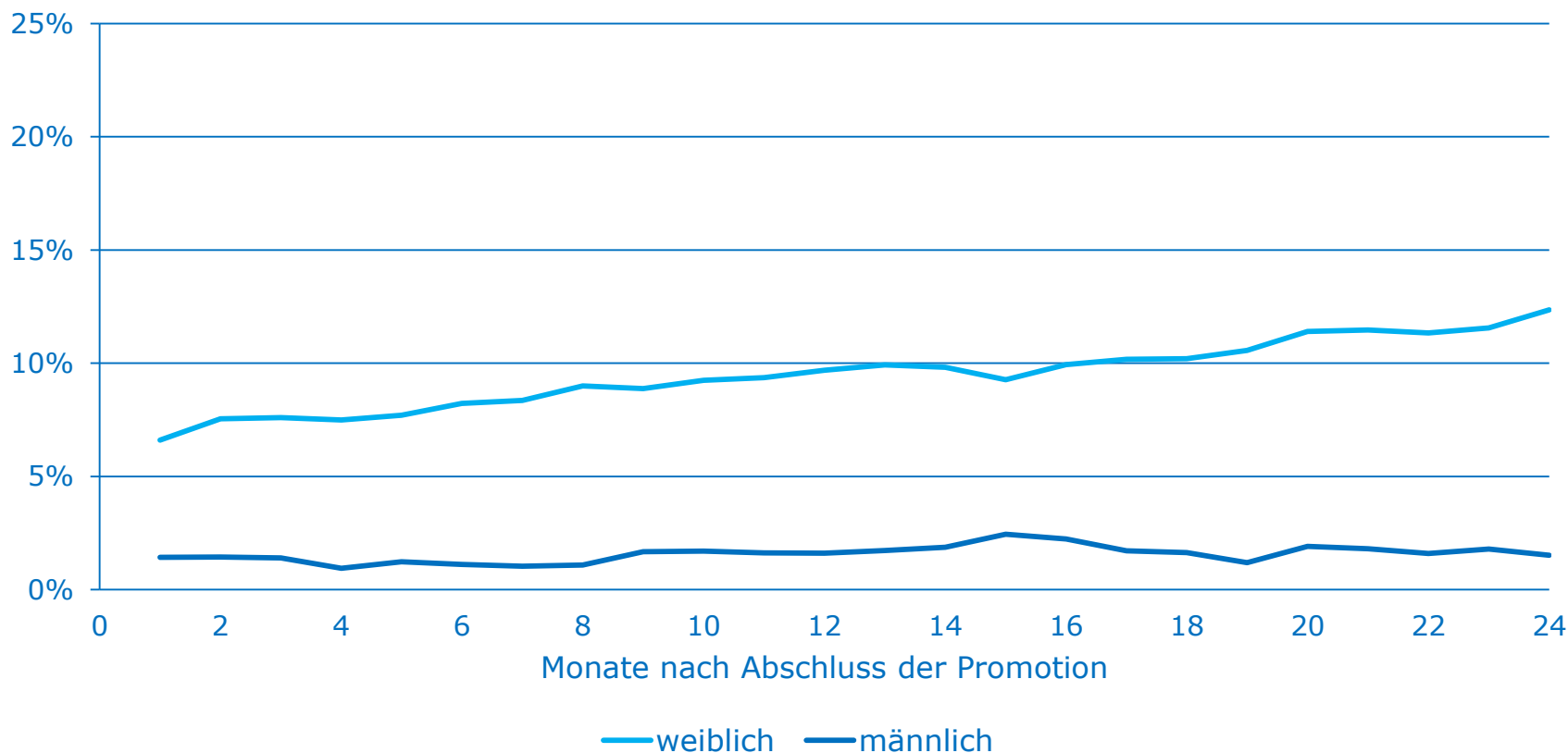
## Verlauf von Elternzeit in den ersten 24 Monaten nach Abschluss der Promotion



Quelle: DZHW-Promoviertenpanel

# Übergang nach der Promotion

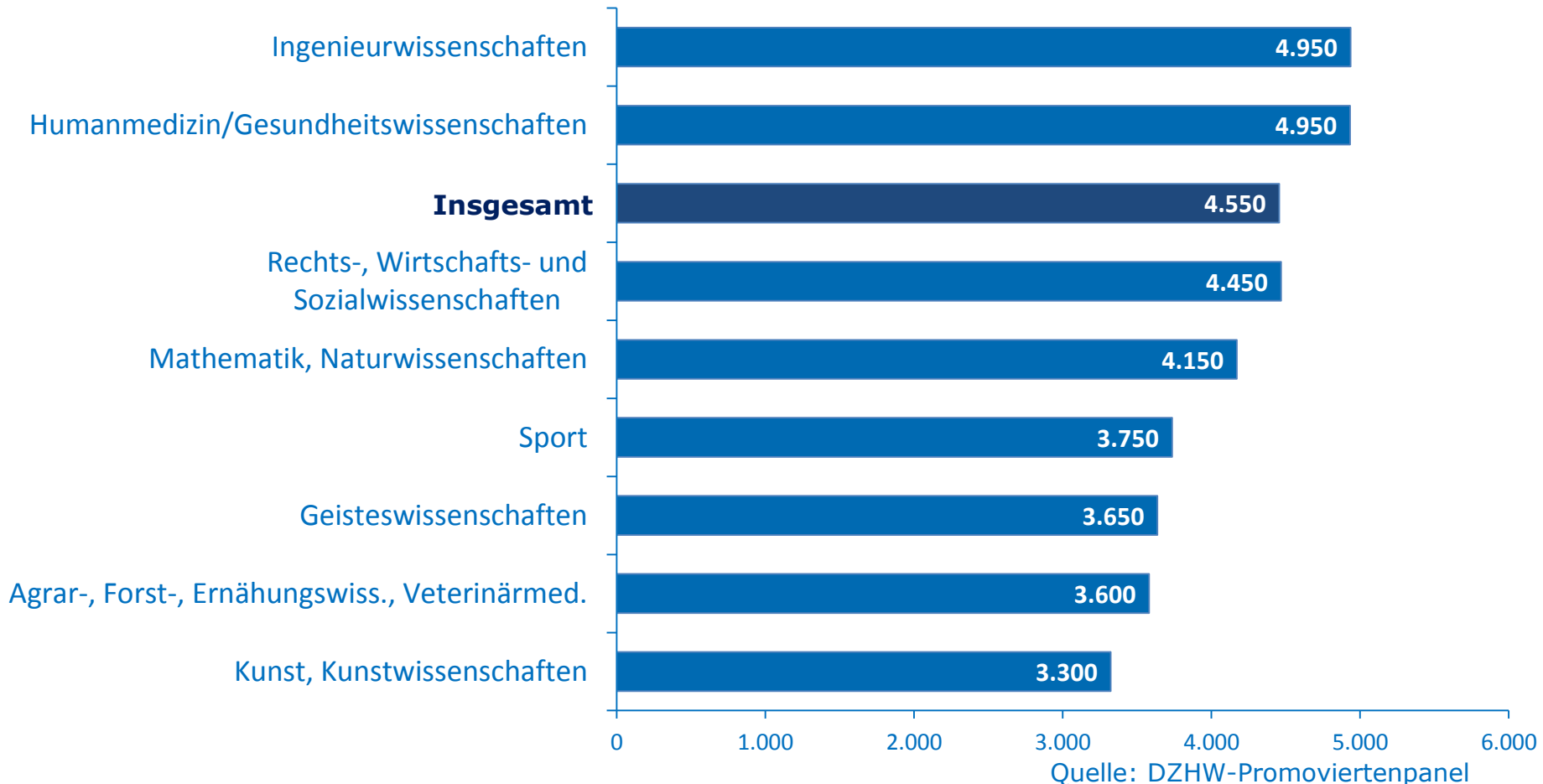
## Verlauf von Elternzeit in den ersten 24 Monaten nach Abschluss der Promotion (Insgesamt)



Quelle: DZHW-Promoviertenpanel

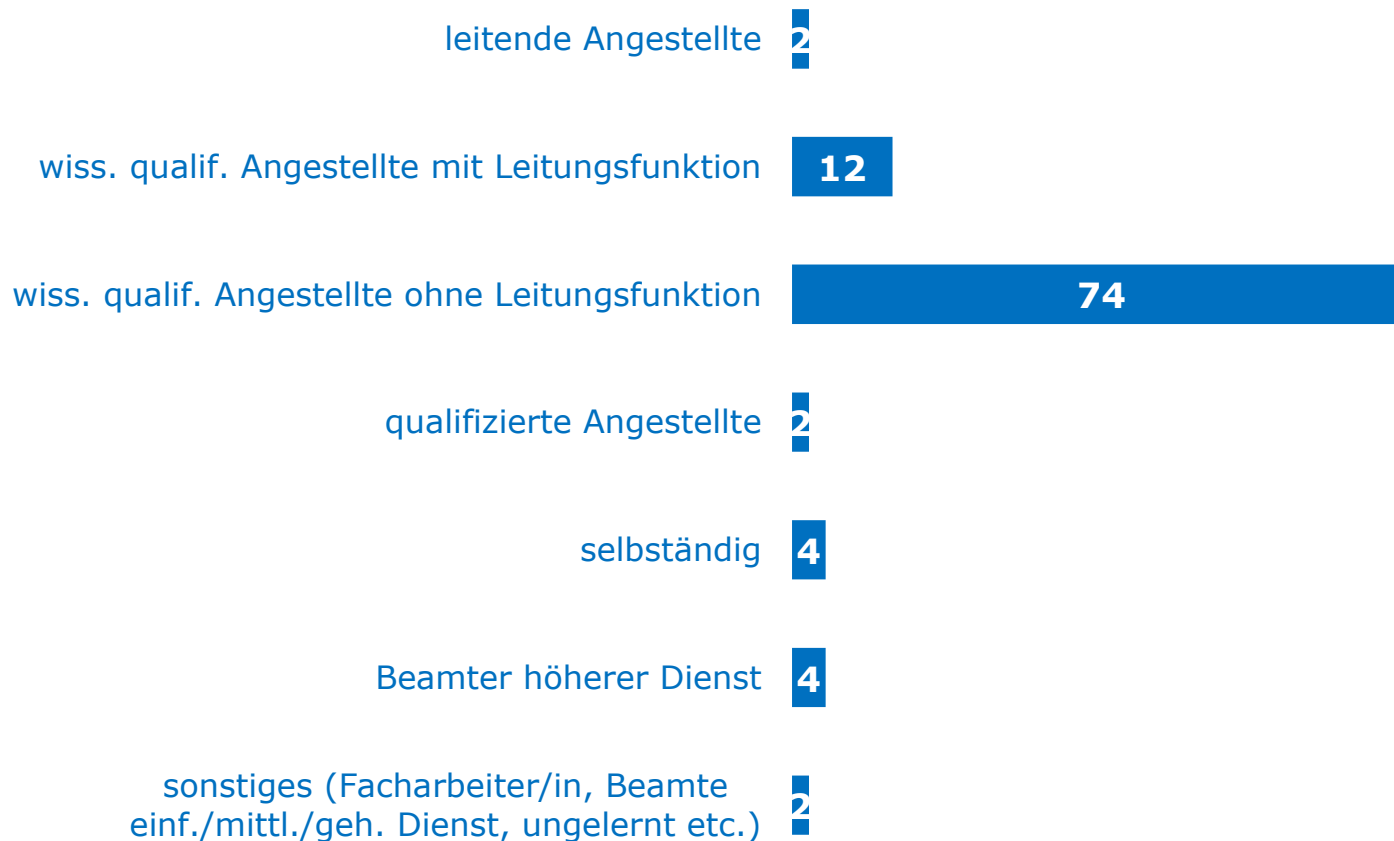
# Monatliches Bruttoeinkommen ca. ein Jahr nach Promotionsabschluss (in Euro)

Wie hoch war/ist Ihr monatliches Bruttoeinkommen inklusive regelmäßiger monatlicher Sonderzahlung? (bei Vollzeitbeschäftigung und bereinigt um die Extremwerte (obere und untere 1%))



# Berufliche Position ca. ein Jahr nach Promotionsabschluss

(Verteilung in %)

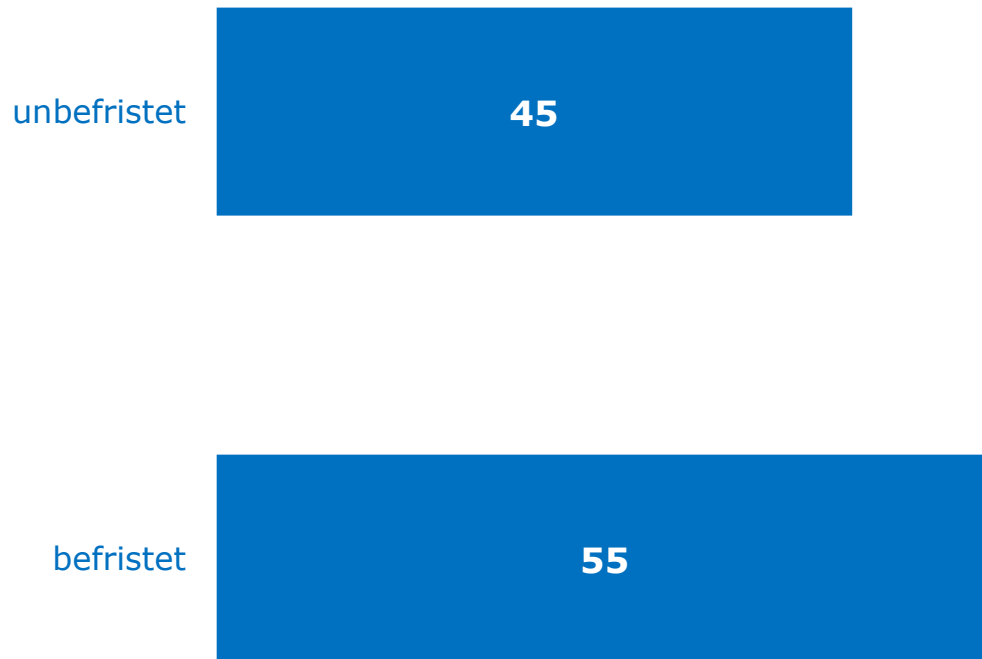


Quelle: DZHW-Promoviertenpanel

# Art des Arbeitsverhältnisses ca. ein Jahr nach Promotionsabschluss

---

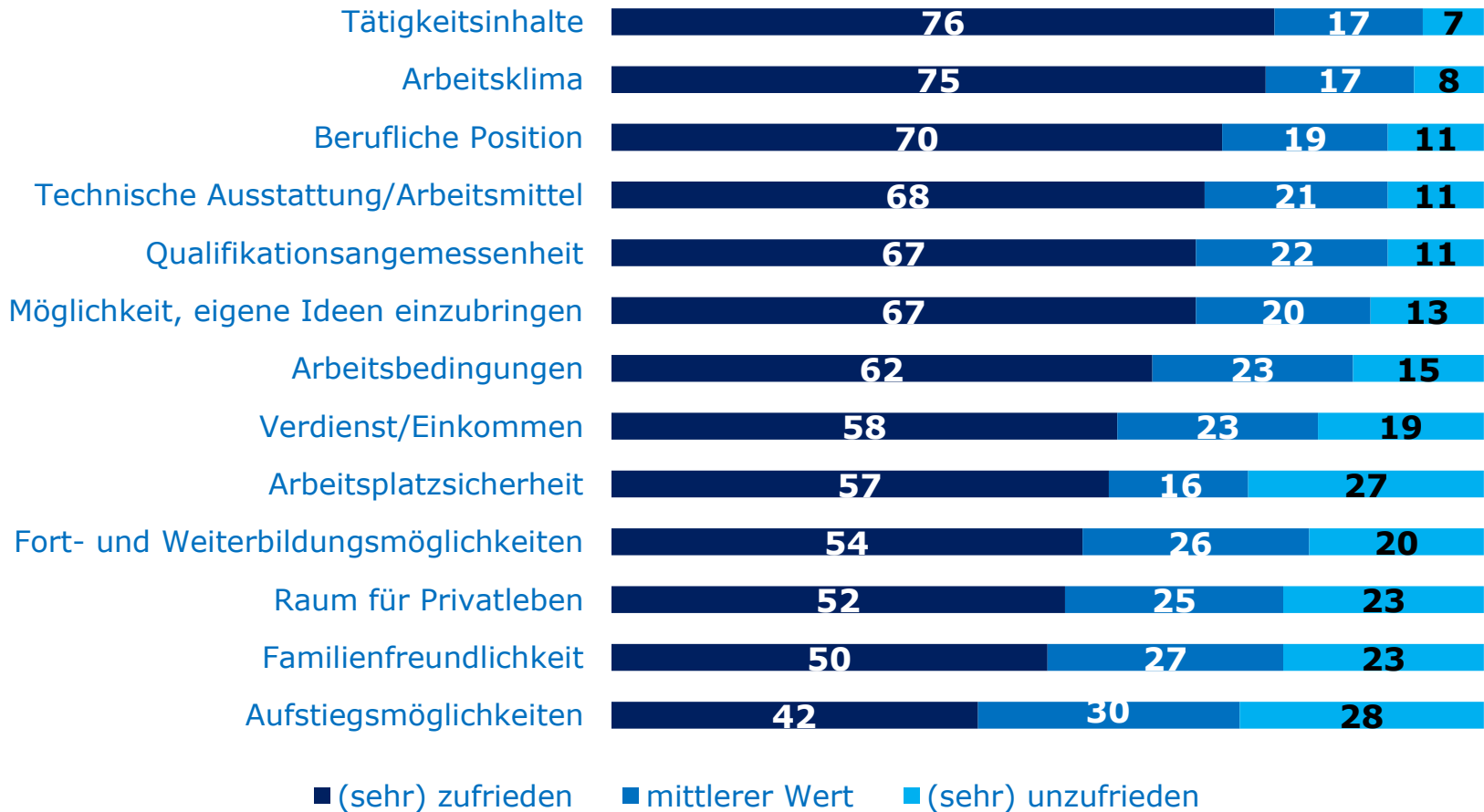
(Verteilung in %)



Quelle: DZHW-Promoviertenpanel

# Berufliche Zufriedenheit

(Verteilung in %)



Quelle: DZHW-Promoviertenpanel

# Weitere Befunde (at a glance)

- In Durchschnitt wurden die Promotionen von 2,4 Personen betreut.
- 30% der Befragten haben während ihrer Promotion fachnahe Berufspraxiserfahrungen gesammelt.
- 29% hatten eine Promotionsvereinbarung.
- 20% der Befragten haben die Promotion mit der Bestnote „summa cum laude“ abgeschlossen.
- 32 Jahre beträgt das Durchschnittsalter bei der Promotion.
- Der Frauenanteil unter den Promovierten liegt bei 46%.
- 20% der Promovierten haben Kinder.



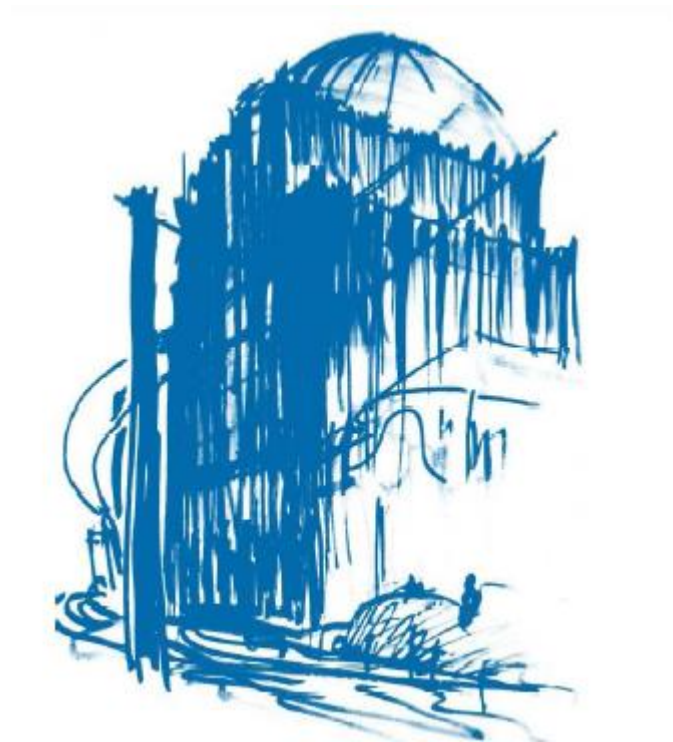
---

# Vielen Dank!

Deutsches Zentrum für  
Hochschul- und Wissenschaftsforschung (DZHW)

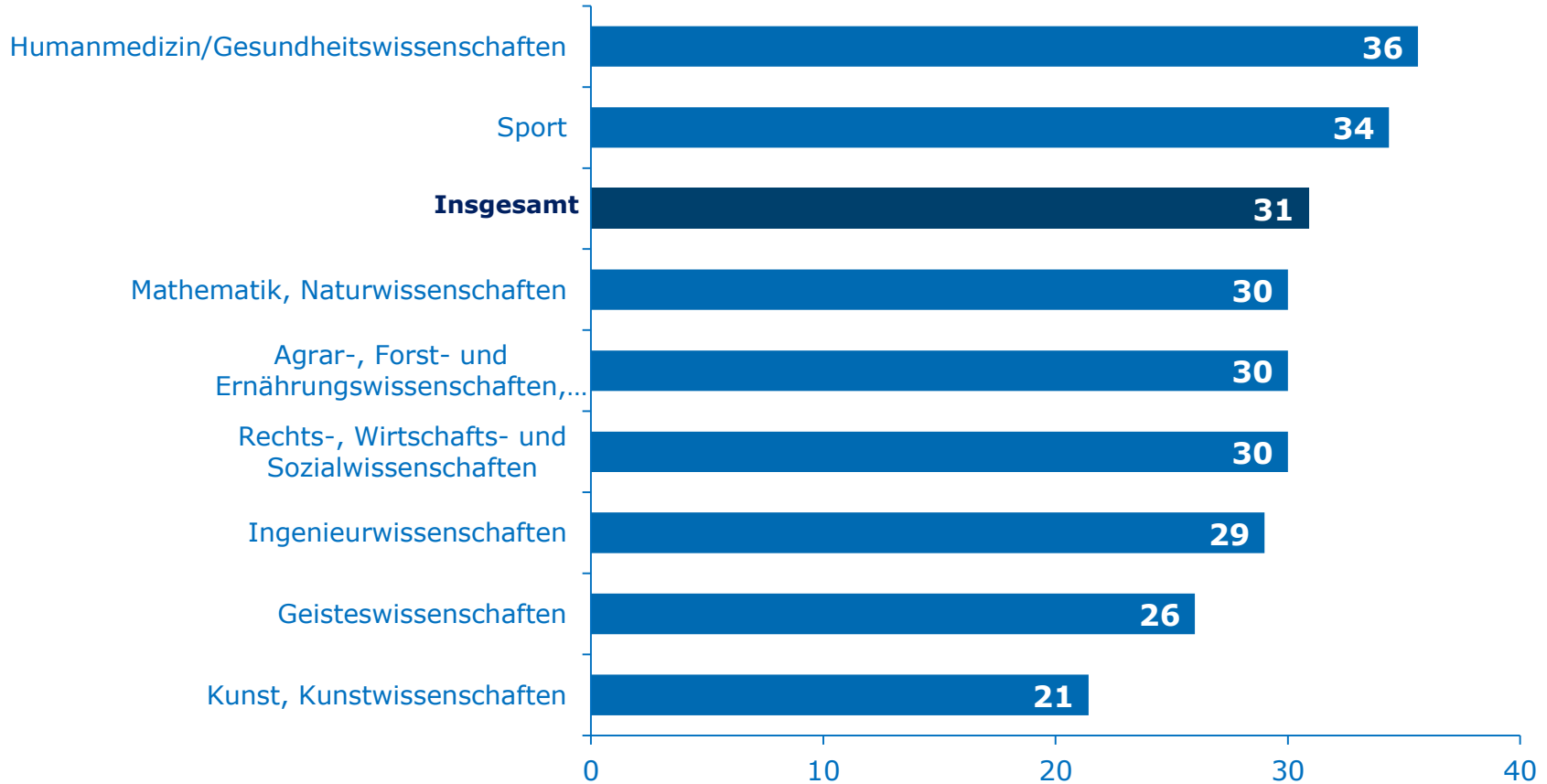
Kolja Briedis  
Tel.: +49 (0)511 450 670-132  
briedis@dzhw.eu

Weitere Informationen:  
[www.dzhw.eu/promovierte](http://www.dzhw.eu/promovierte)



# Abbruchgedanken während der Promotion

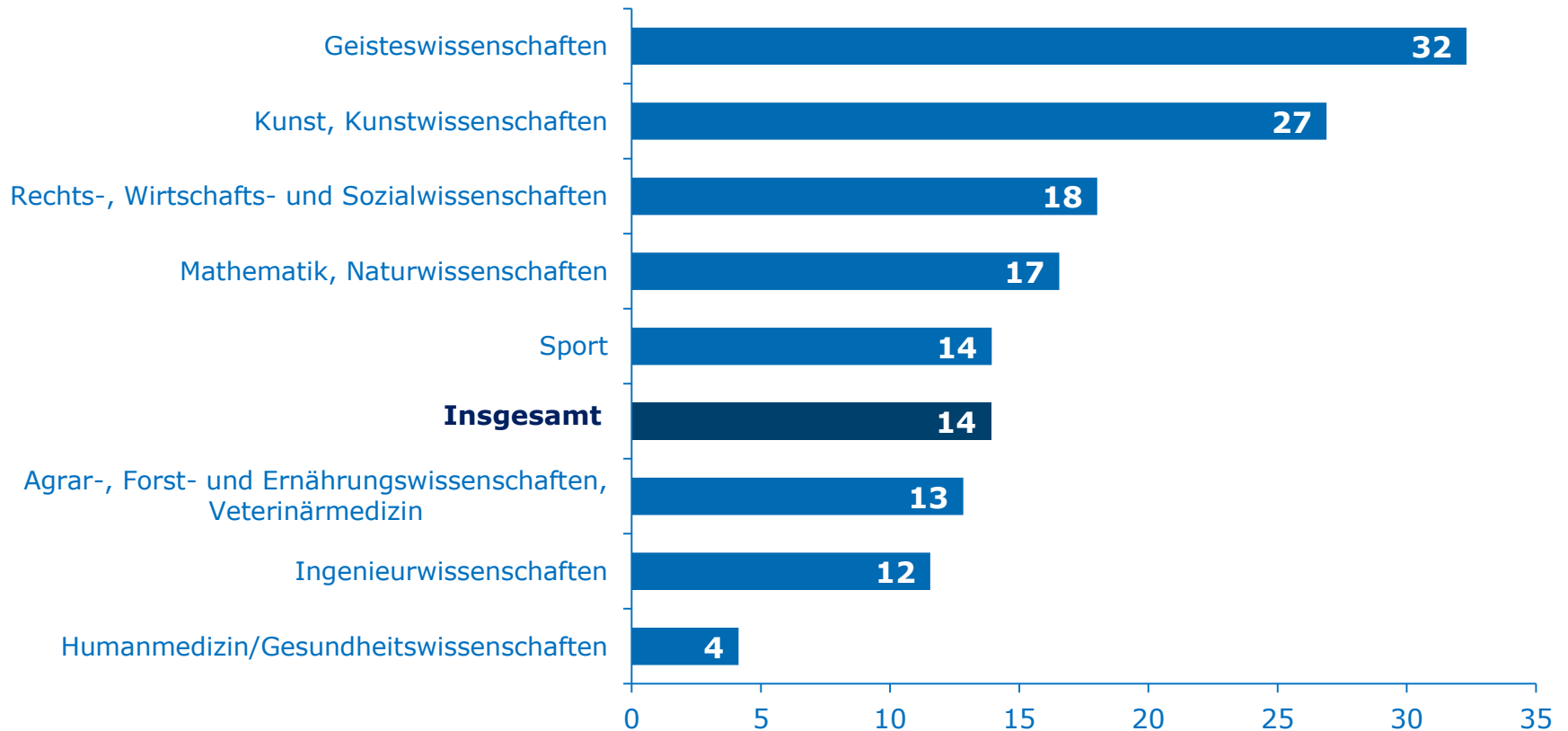
Haben Sie im Laufe Ihrer Promotionsphase ernsthaft über einen Abbruch Ihrer Promotion nachgedacht? (Angaben in %)



Quelle: DZHW-Promoviertenpanel

# Forschungsaufenthalte im Ausland während der Promotionsphase (in %)

Haben Sie in Ihrer Promotionsphase Forschungsaufenthalte von mindestens einmonatiger Dauer absolviert (z.B. an einer anderen Hochschule/ Forschungseinrichtung, Exkursion)?



Quelle: DZHW-Promoviertenpanel