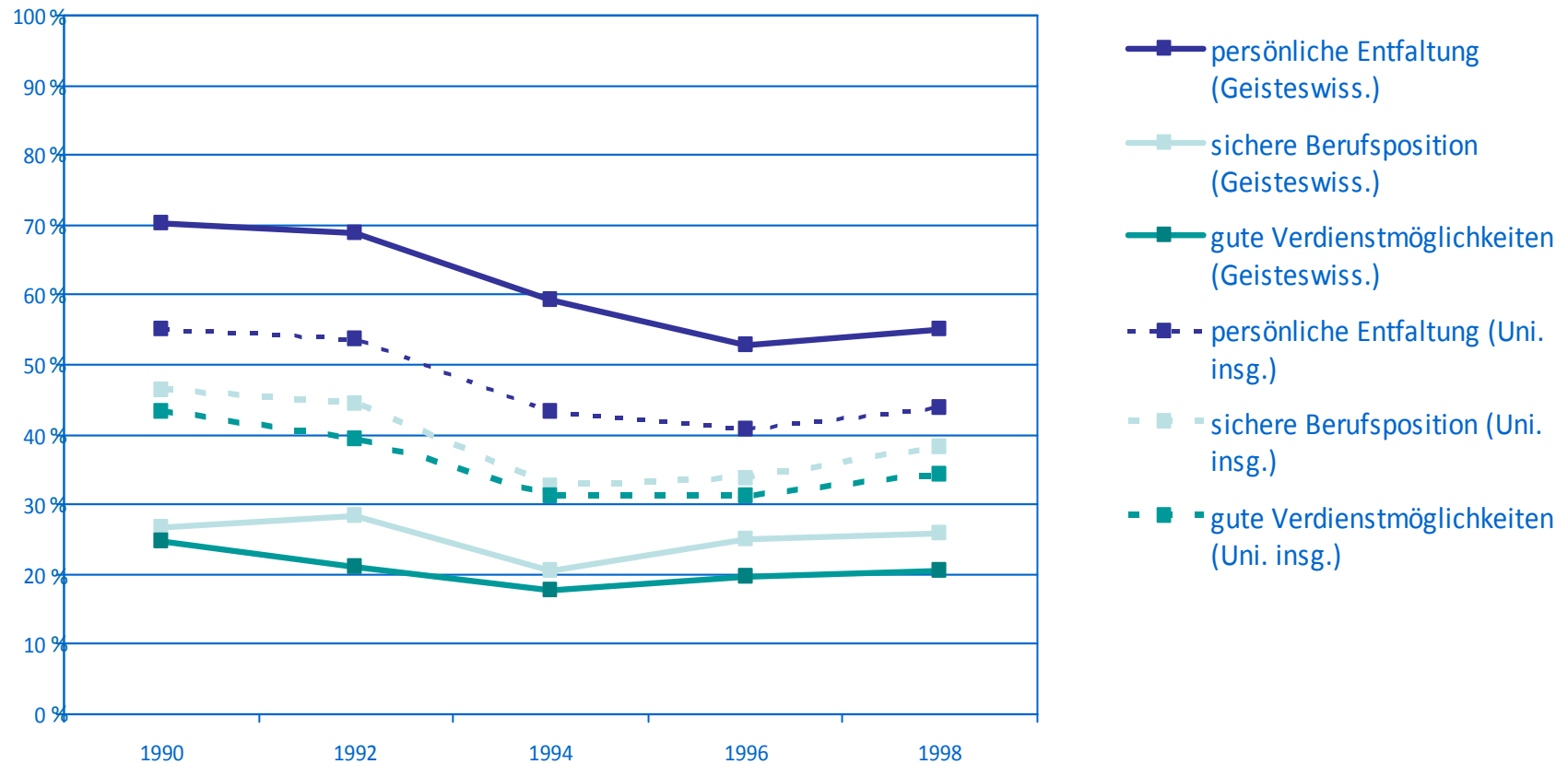


Berufsverbleib von Geisteswissenschaftlerinnen und Geisteswissenschaftlern

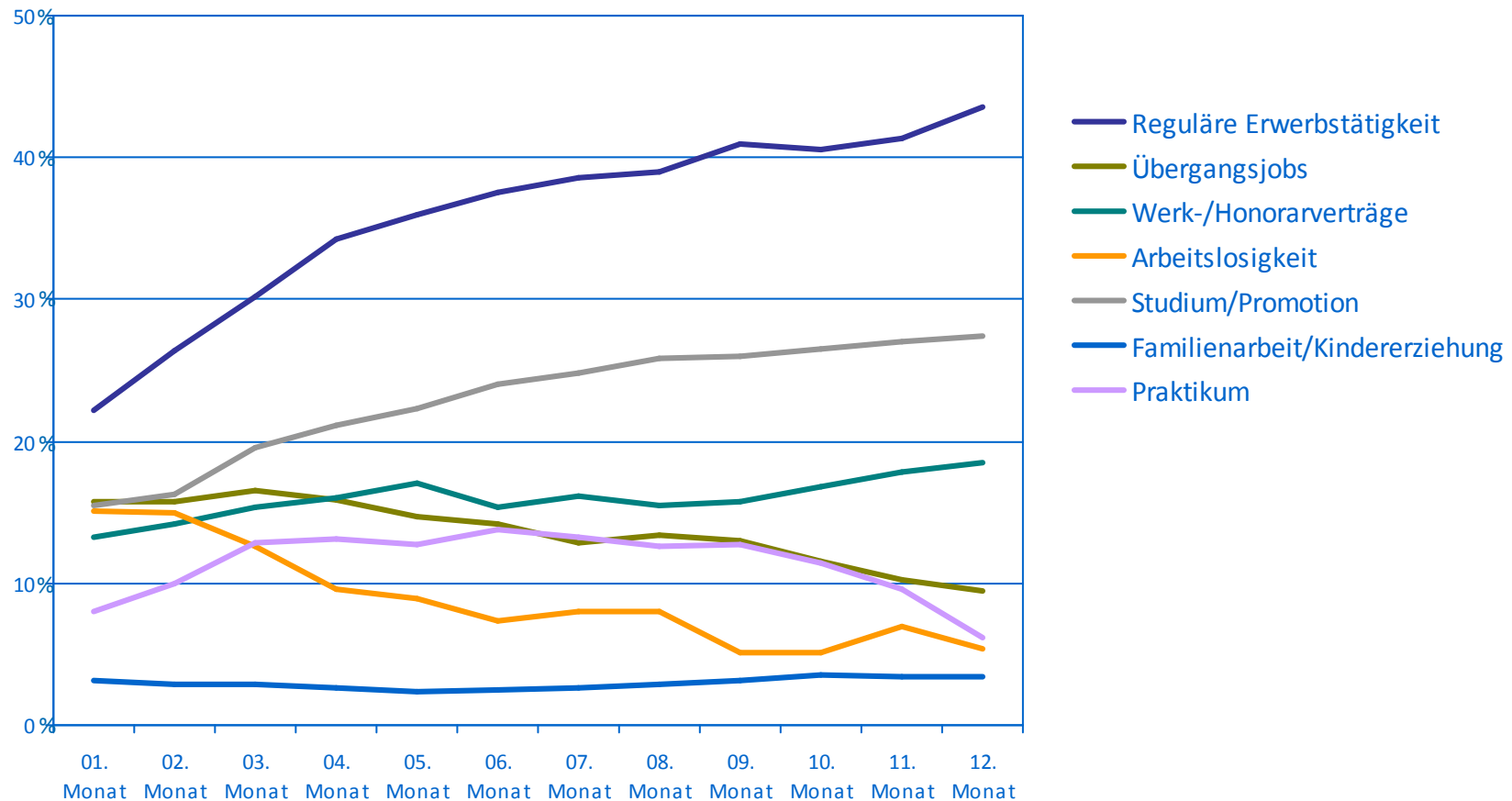
Bremen, 11. Juni 2009
Kolja Briedis

Von Studienanfänger/inne/n genannte Fachwahlmotive zwischen 1990 und 1998 (in %)



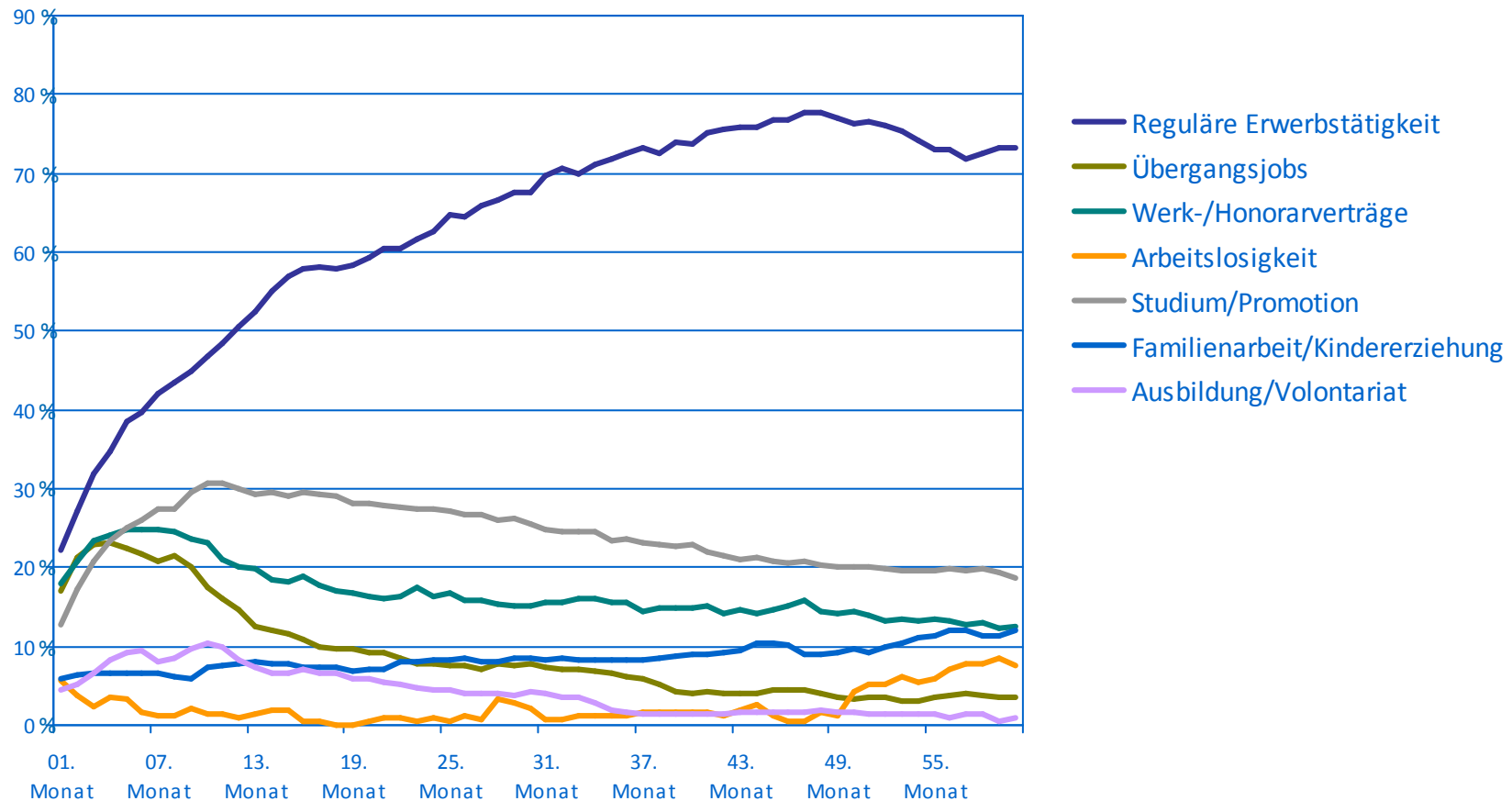
Quelle: HIS-Studienanfängerbefragungen

Verbleib von Geisteswissenschaftler/inn/en in den ersten 12 Monaten nach dem Studienabschluss (in %)



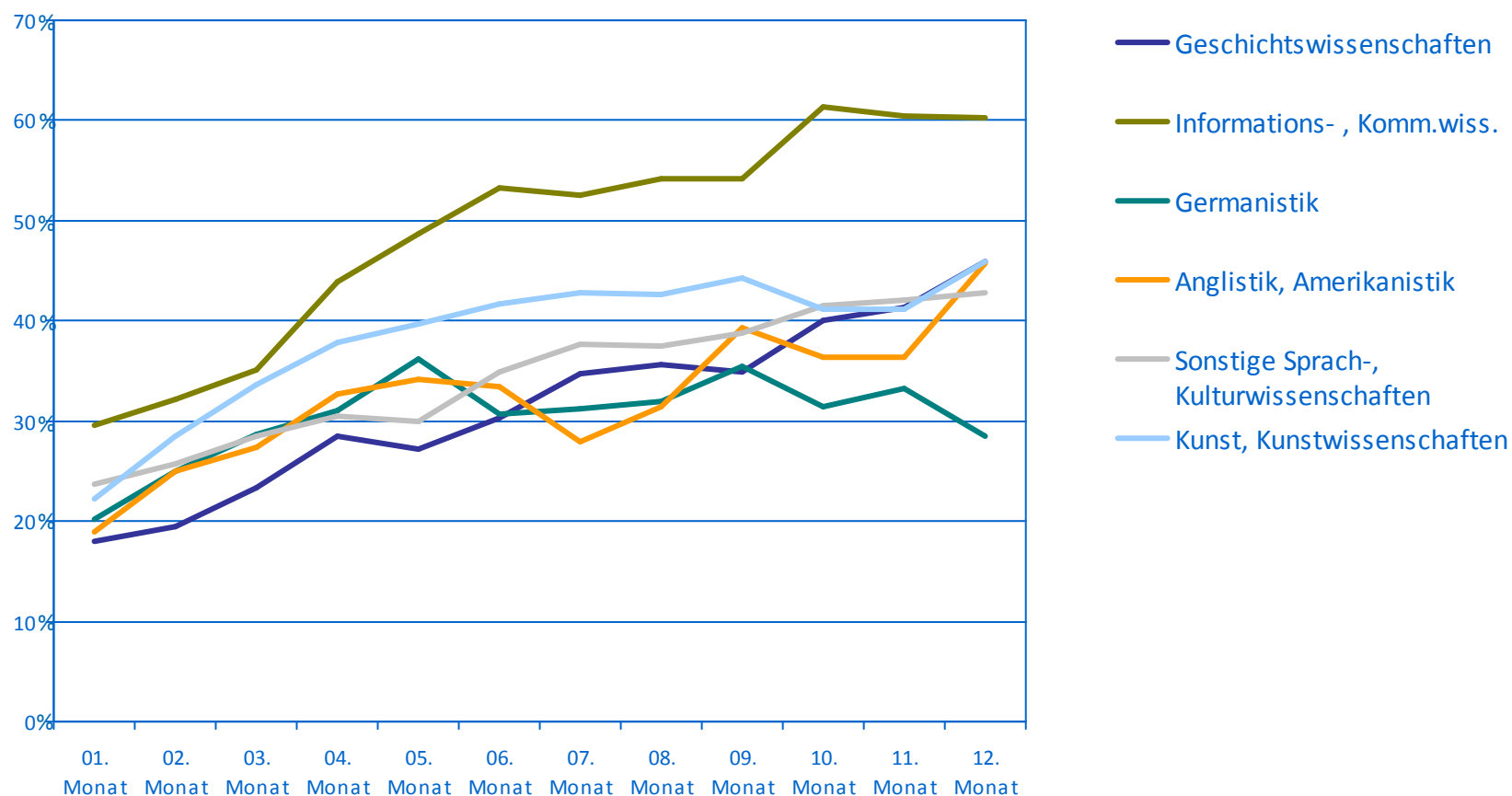
Quelle: HIS-Absolventenbefragung Jahrgang 2005

Verbleib von Geisteswissenschaftler/inn/en in den ersten 60 Monaten nach dem Studienabschluss (in %)



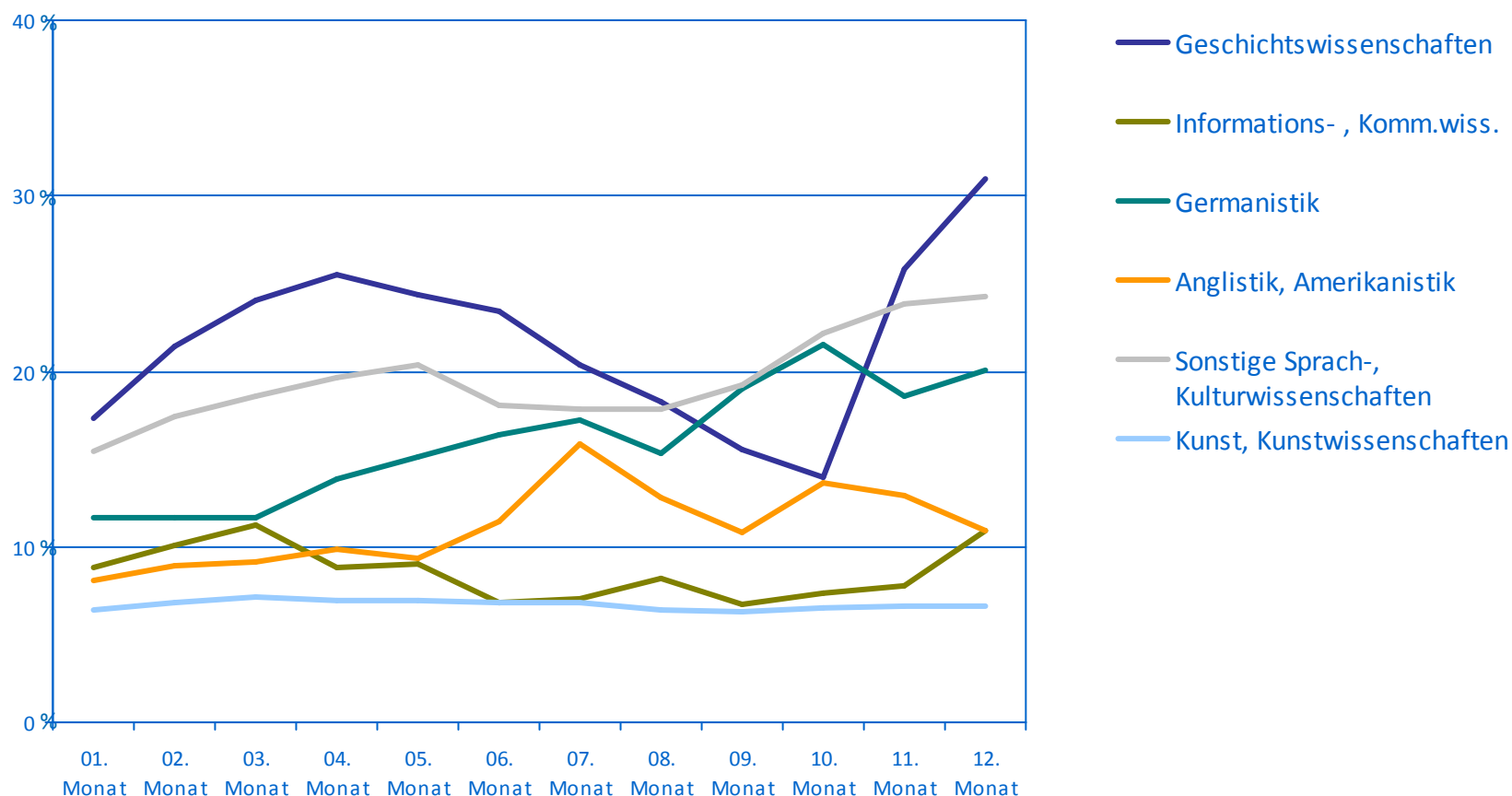
Quelle: HIS-Absolventenbefragung Jahrgang 1997

Übergang von Geisteswissenschaftler/inn/en in reguläre Erwerbstätigkeiten in den ersten 12 Monaten nach dem Studienabschluss, differenziert nach Fachrichtung (in %)



Quelle: HIS-Absolventenbefragung Jahrgang 2005

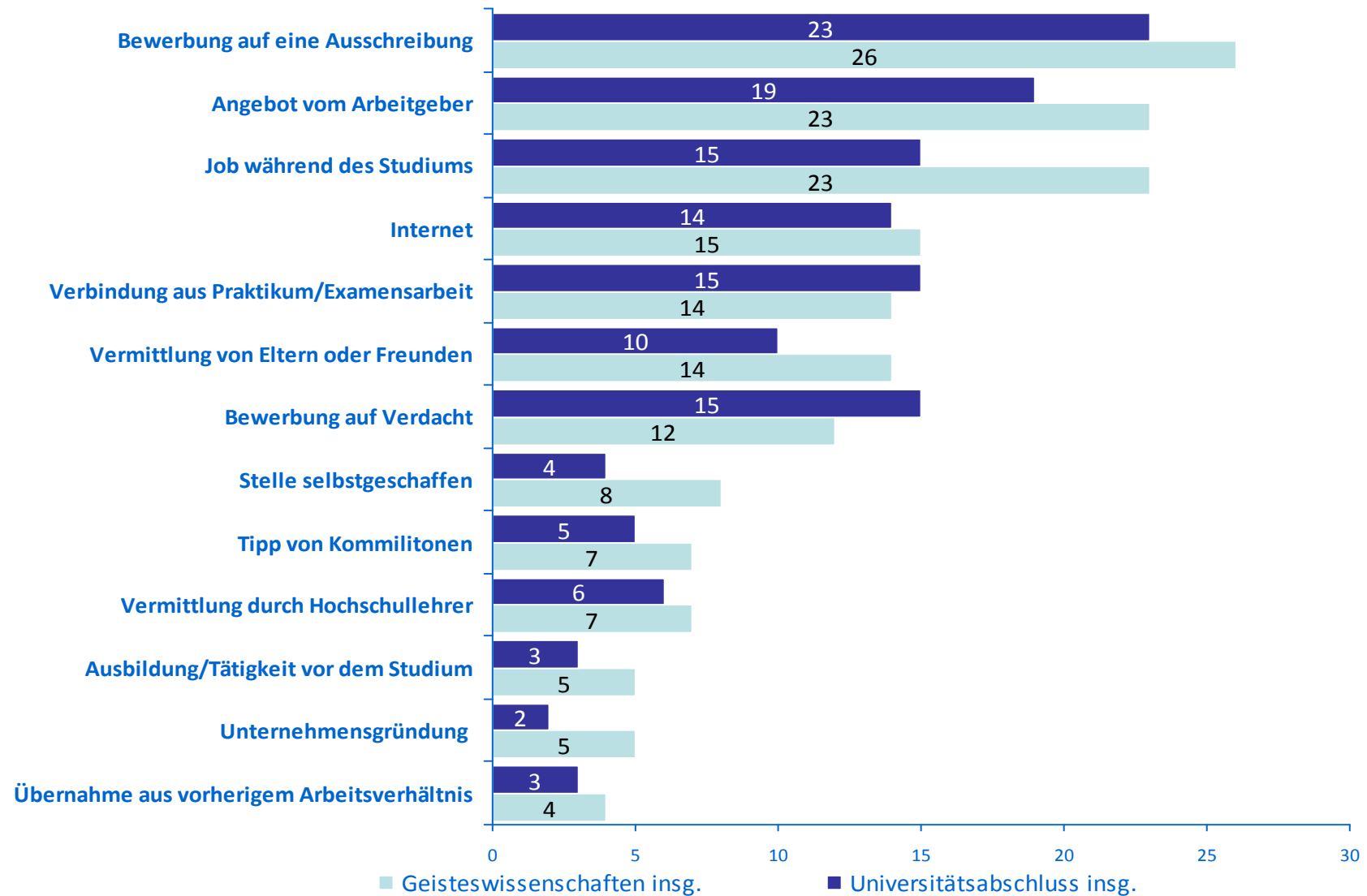
Übergang von Geisteswissenschaftler/inn/en in Werk-/Honorararbeit in den ersten 12 Monaten nach dem Studienabschluss, differenziert nach Fachrichtung (in %)



Quelle: HIS-Absolventenbefragung Jahrgang 2005

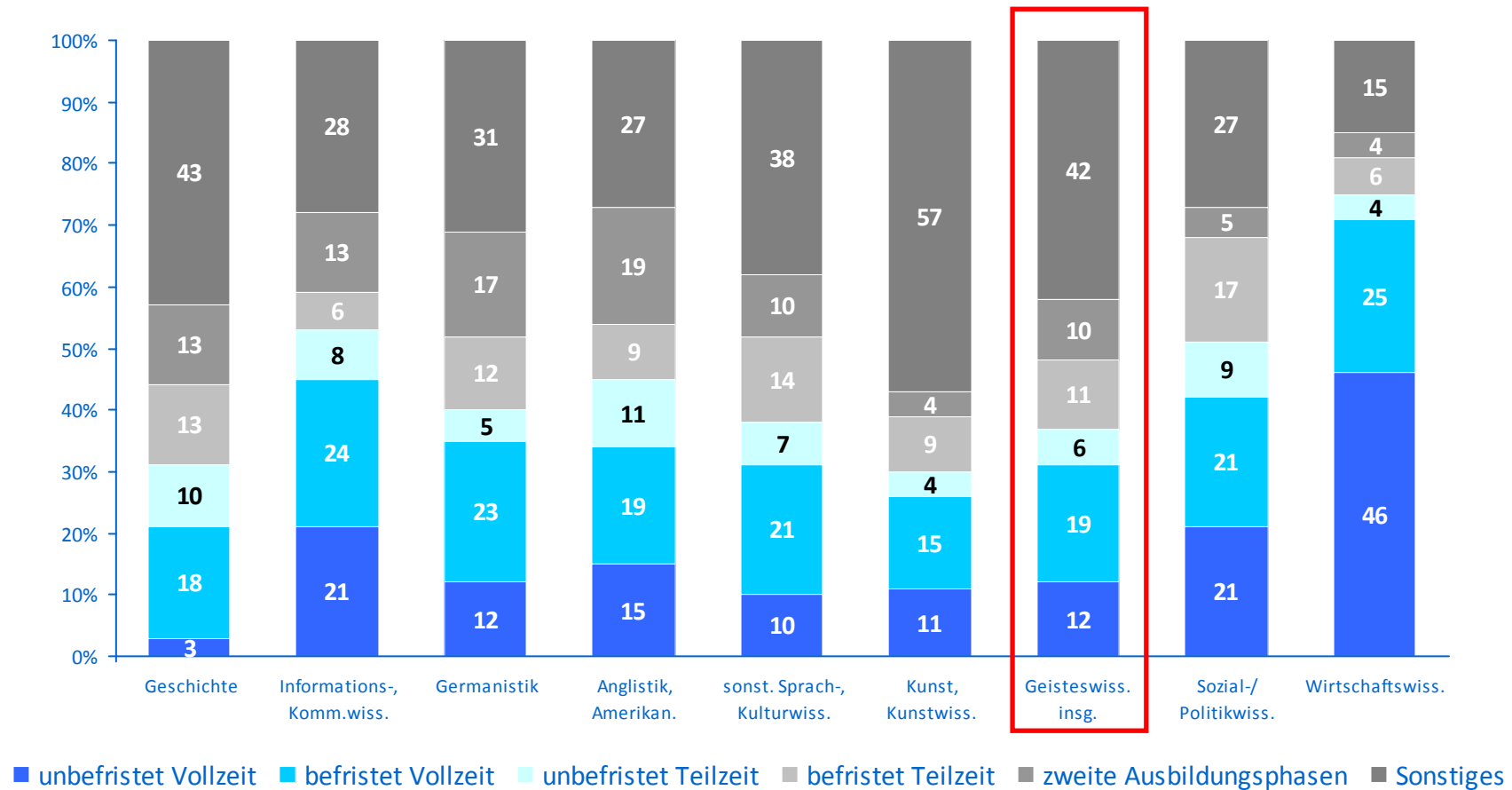
Wege der Stellenfindung

(in %, Mehrfachnennung)



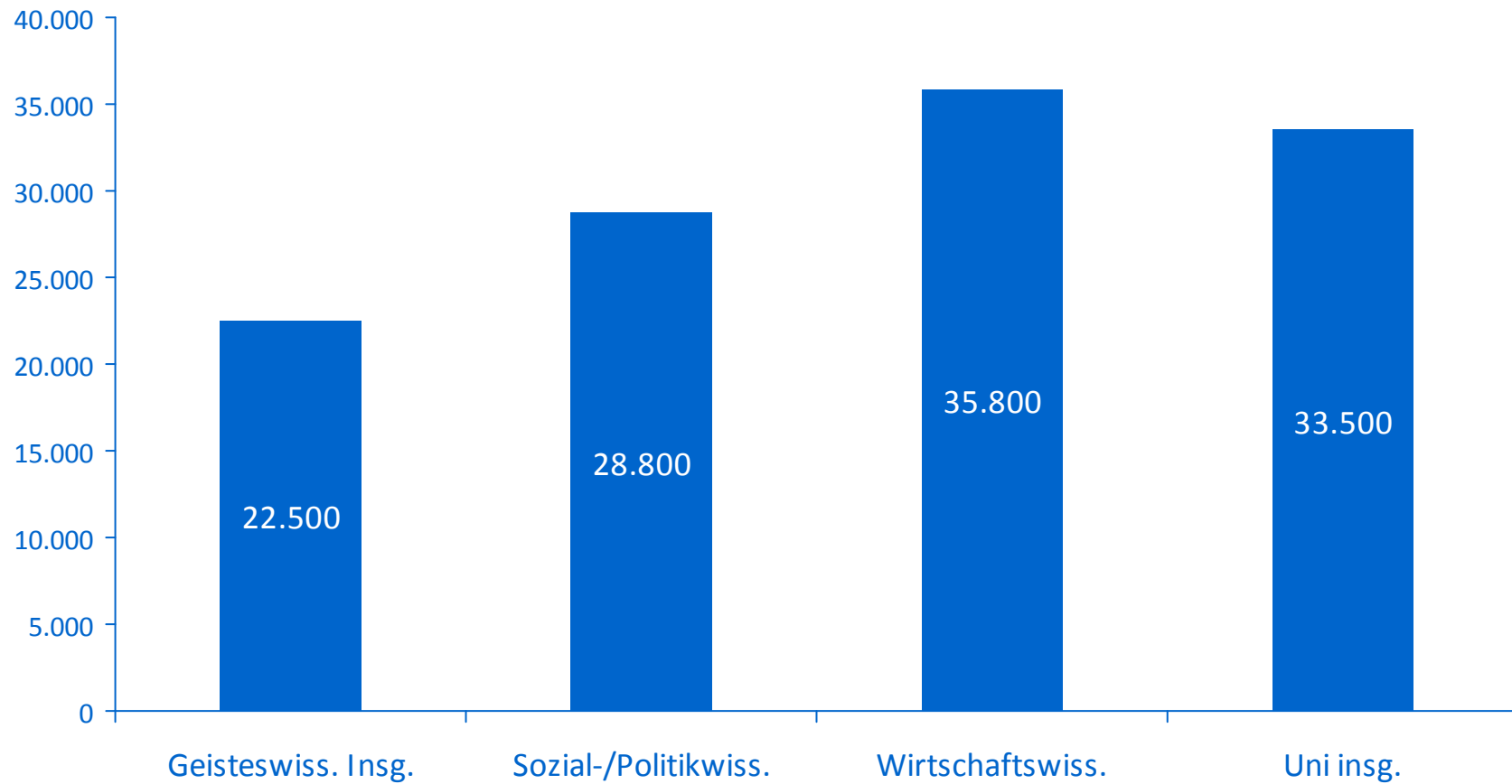
Quelle: HIS-Absolventenbefragung Jahrgang 2005

Beschäftigungsverhältnis von Geisteswissenschaftler/inne/n in der aktuellen Tätigkeit nach Studienbereichen (in %)



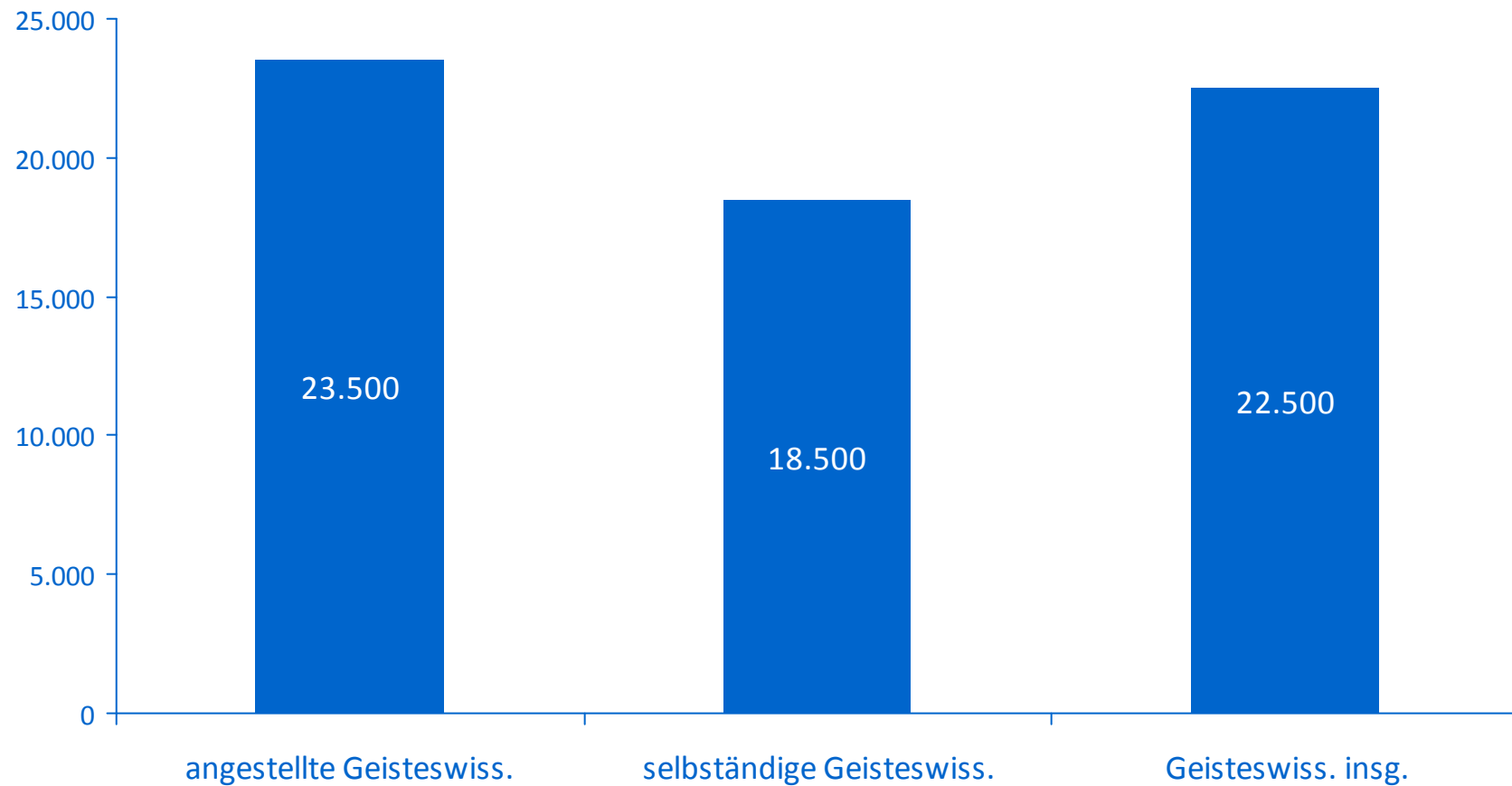
Quelle: HIS-Absolventenbefragung Jahrgang 2005

Brutto-Jahreseinkommen inkl. Zulagen von Vollzeitwerbstätigen in der aktuellen Tätigkeit nach Studienbereichen (in Euro)



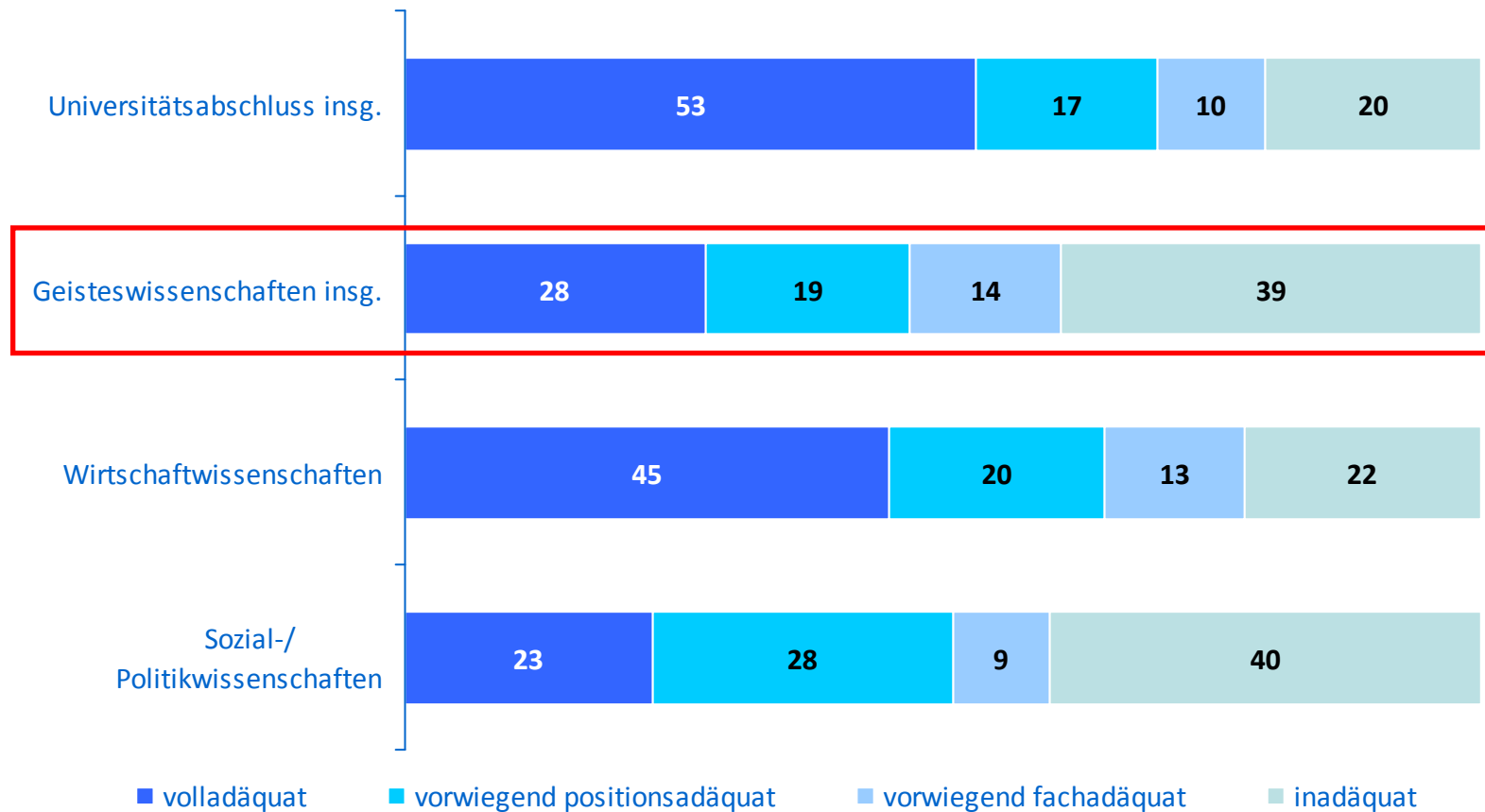
Quelle: HIS-Absolventenbefragung Jahrgang 2005

Brutto-Jahreseinkommen inkl. Zulagen von Vollzeitwerbstätigen in der aktuellen Tätigkeit nach Art der Erwerbstätigkeit (in Euro)



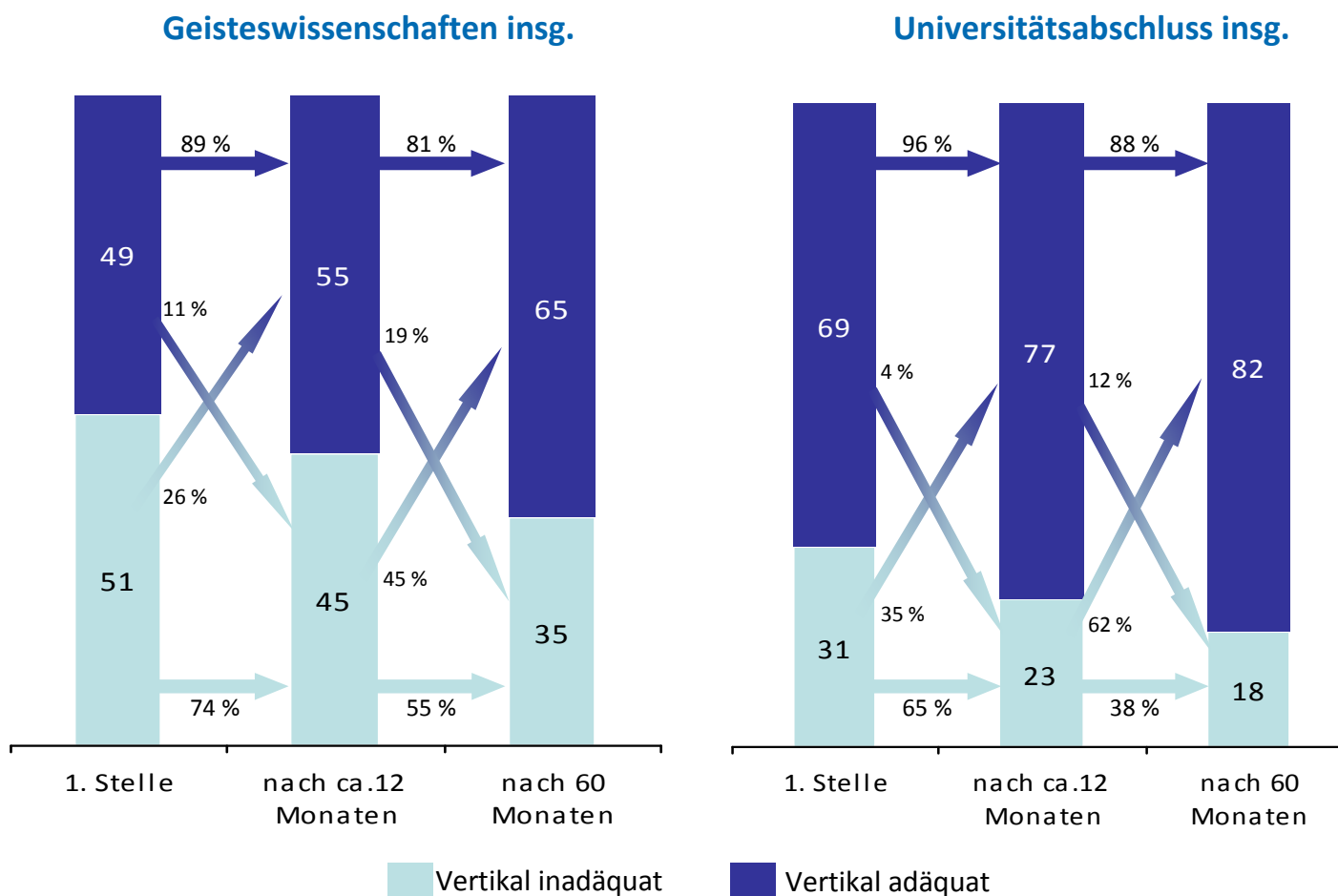
Quelle: HIS-Absolventenbefragung Jahrgang 2005

Adäquanz der Beschäftigung von Hochschulabsolvent/inn/en in der aktuell ausgeübten Beschäftigung (in %)



Quelle: HIS-Absolventenbefragung Jahrgang 2005

Wechsel zwischen vertikal adäquater und inadäquater Beschäftigung zu verschiedenen Zeitpunkten des Erwerbsverlaufs (in %)



Quelle: HIS-Absolventenbefragung Jahrgang 2001, 2. Befragung ca. 5 Jahre nach dem Examen

Beschäftigung von Geisteswissenschaftler/inne/n nach Berufen und Branchen, kombinierte Betrachtung (in %)

		Beruf ¹⁾					
Jahrgang		1997		2001		2005	
		typisch	nicht typisch	typisch	nicht typisch	typisch	nicht typisch
Branche ²⁾	typisch	47	15	40	12	48	15
	nicht typisch	12	26	19	29	12	25

1) Als typische Berufe gelten hier: publizistische Berufe (ohne Werbung), Berufe in Forschung und Lehre, künstlerische Berufe sowie Volontäre und Praktikant/inn/en

2) Als typische Branchen gelten hier: Medien, Verlagswesen, Bildung/Forschung/Kultur

Quelle: HIS-Absolventenstudien Jahrgänge 1997, 2001 und 2005, 1. Befragungen bis ca. 1 ½ Jahre nach dem Examen

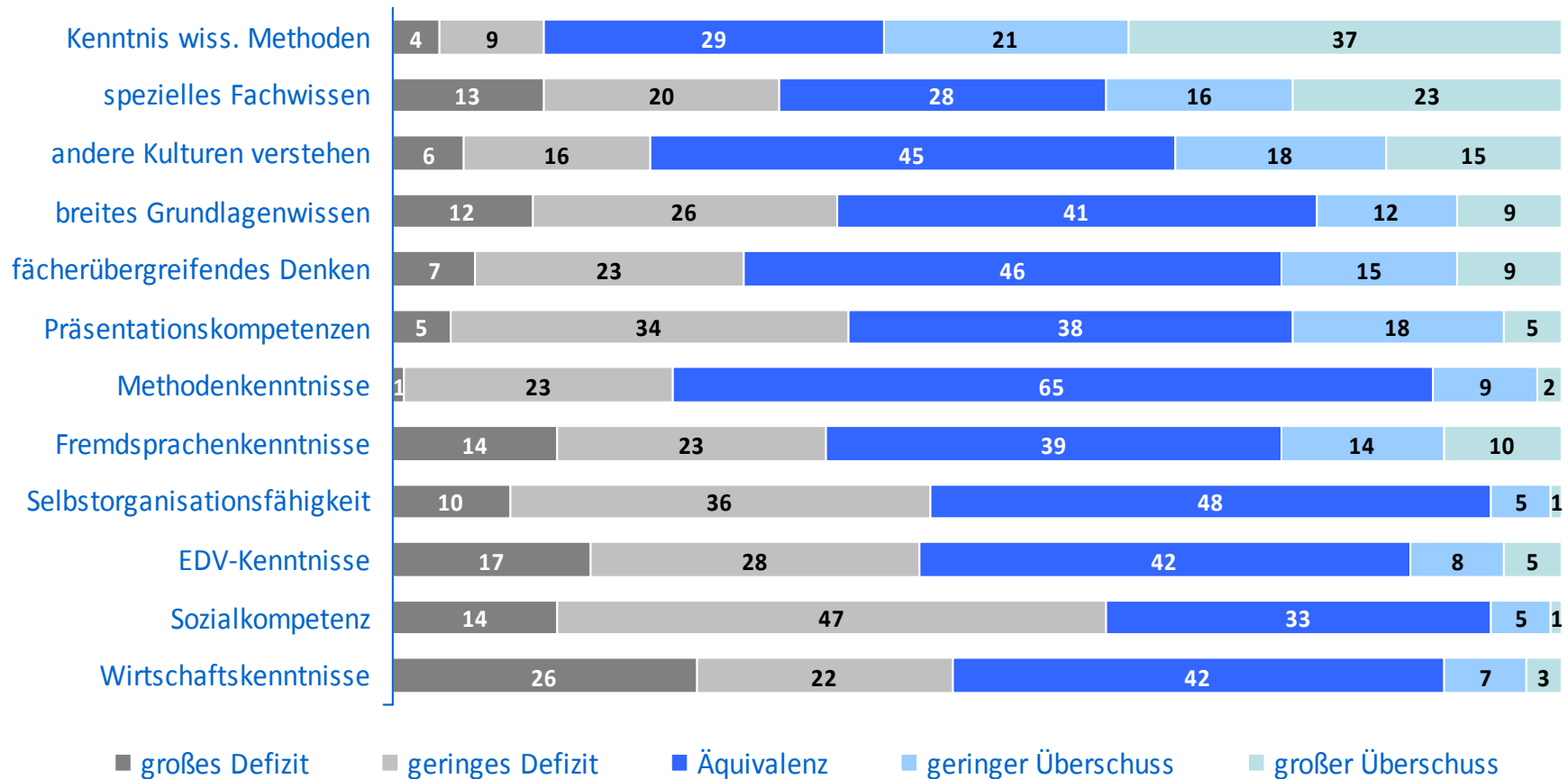
Die jeweils fünf wichtigsten Wirtschaftszweige¹⁾ für Absolvent/inn/en der Geisteswissenschaften (in %)

	Informations- /Komm.wiss.	Germanistik	Anglistik, Amerikanistik	Sonst. Sprach- u. Kulturwiss.	Kunst, Kunstwiss.	Geisteswiss. insg.	Sozial-, Politikwiss.	Wirtschafts- wiss.
Geschichte								
Kunst, Kultur (25 %)	Medien (34 %)	Medien (20 %)	Hoch- schulen (15 %)	Hoch- schulen (16 %)	Kunst, Kultur (43 %)	Kunst, Kultur (19 %)	Öffentliche Verwaltung (13 %)	Rechts-, Wirtschafts- beratung (20%)
Medien (16 %)	Sonstige Dienstl. (18 %)	Sonstige Dienstl. (14 %)	Private Ausbildungs- einrichtungen (14 %)	Sonstige Dienstl. (15 %)	Sonstige Dienstl. (13 %)	Medien (13 %)	Sonstige Dienstl. (13 %)	Sonstige Dienstl. (10 %)
Hoch- schulen (13 %)	Rechts-, Wirtschafts- beratung (6%)	Verlage (13 %)	Sonstige Dienstl. (10 %)	Medien (12 %)	Schulen (10 %)	Sonstige Dienstl. (13 %)	Medien (13 %)	Handel (9 %)
Forschungs- einrichtungen (7%)	Verlage (6 %)	Handel (6 %)	Medien (8 %)	Private Ausbildungs- einrichtungen (8 %)	Private Ausbildungs- einrichtungen (6 %)	Hoch- schulen (9 %)	Hoch- schulen (10 %)	Banken, Kredit- gewerbe (9 %)
Handel (7 %)	Hoch- schulen (6 %)	Hoch- schulen (6 %) Schulen (6%)	Schulen (7%)	Verlage (8%)	Hoch- schulen (5 %) Medien (5%)	Private Ausbildungs- einr. (6 %) Verlage (6%) Schulen 85%)	Verbände, Organi- sationen, Stiftungen (9%)	Hoch- schulen (8%)

1) Aktuelle Tätigkeit zum Zeitpunkt der Befragung ca. ein Jahr nach Studienabschluss

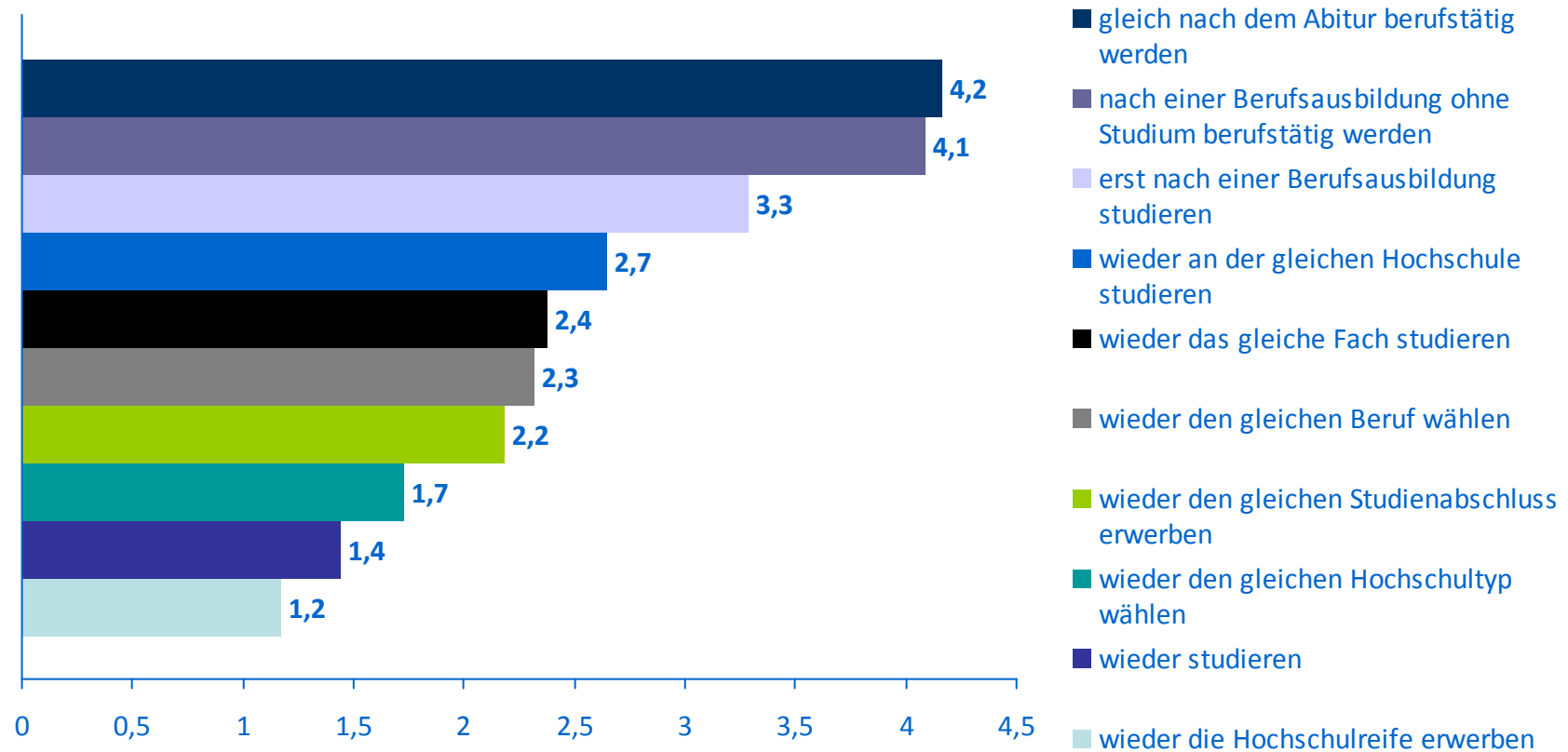
Quelle: HIS-Absolventenbefragung Jahrgang 2005

Differenzen zwischen verfügbaren und geforderten Kompetenzen in den Geisteswissenschaften (in %)



Quelle: HIS-Absolventenbefragung Jahrgang 2005

Rückblickende Bewertung der Bildungsentscheidungen von Geisteswissenschaftler/inne/n



Quelle: HIS-Absolventenbefragung Jahrgang 2005

Ausblick





Vielen Dank für Ihre Aufmerksamkeit!

Kontakt:

Kolja Briedis

Tel.: (0511) 1220-232

E-Mail: briedis@his.de

www.his.de/absolventen

HIS - Hochschul-Informationssystem

Hochschulforschung

Absolventenstudien und lebenslanges Lernen

Goseriede 9, 30159 Hannover