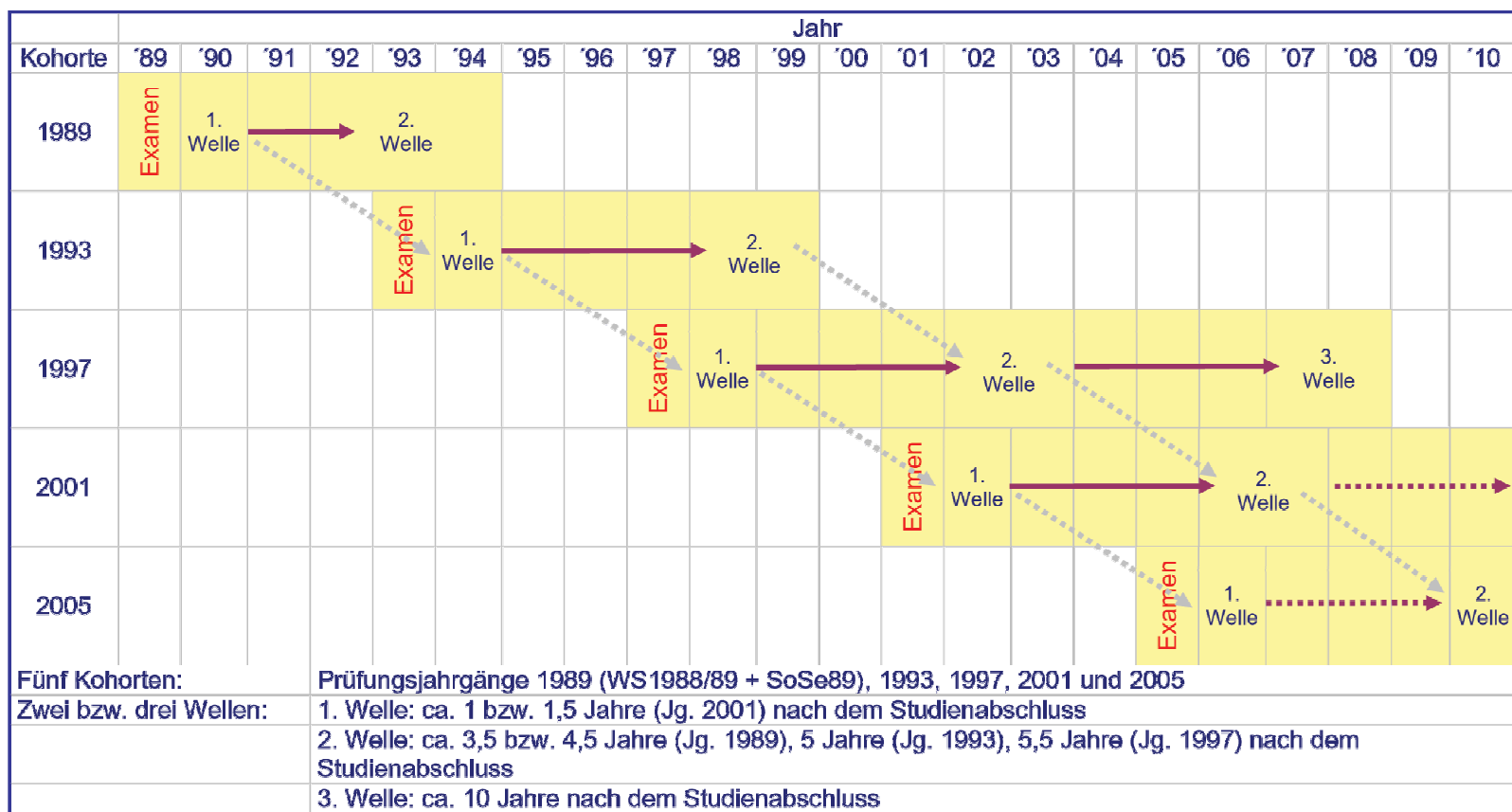


Berufliche Erfahrungen nach dem Hochschulabschluss

Dortmund, 28. Mai 2008
Kolja Briedis

I Anlage der HIS-Absolventenuntersuchungen



II Die Nutzerinnen und Nutzer der HIS-Absolventenuntersuchungen

Hochschulen

Bund und Länder

Wirtschaft, Berufsverbände

Netzwerke und wissenschaftliche Kooperationsprojekte

Berufs- und Studienberatung

Medien

Absolventinnen und Absolventen

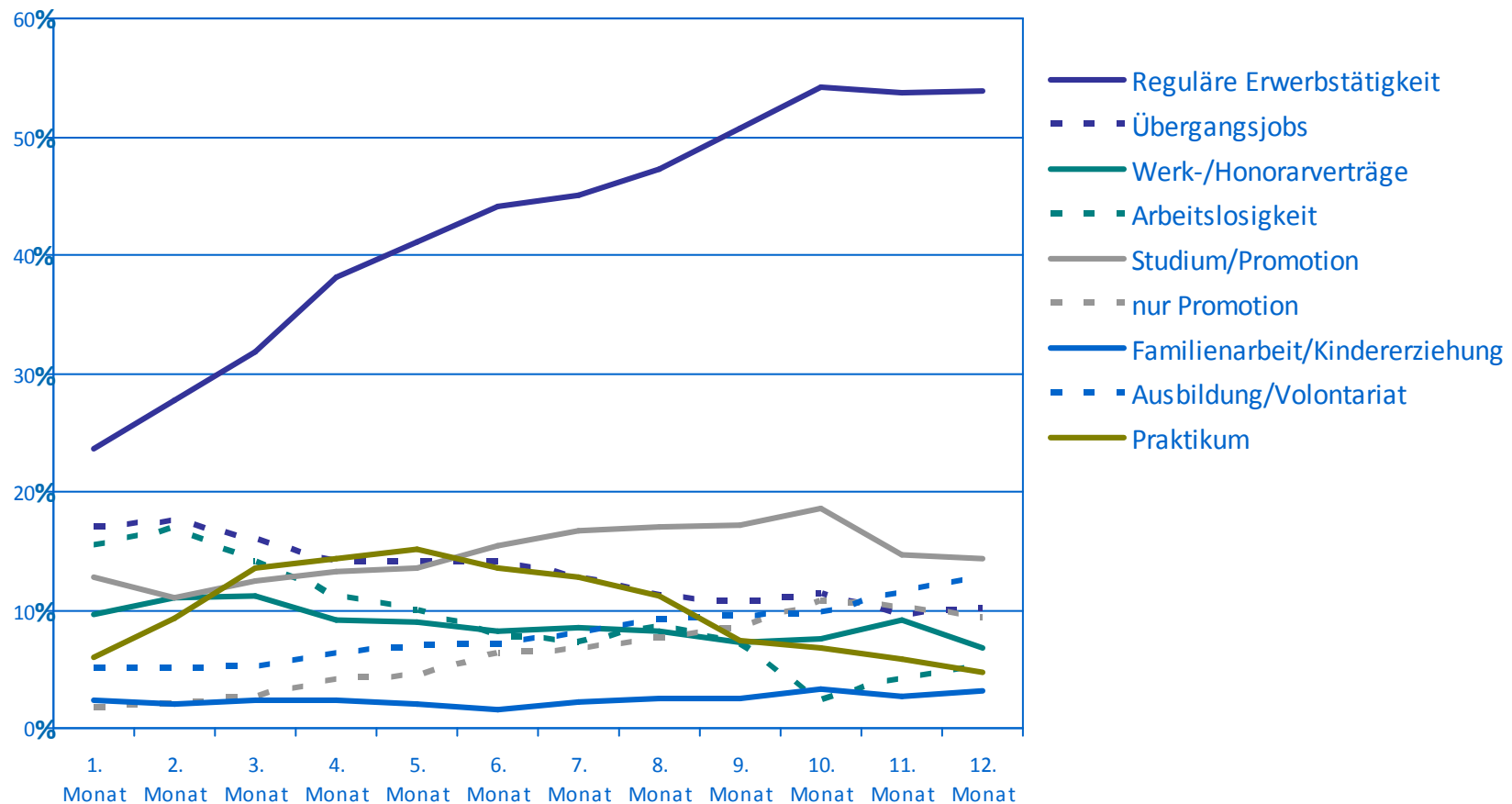
Examenskandidatinnen und -kandidaten

Studentische Hilfskräfte/Praktikantinnen und Praktikanten

III Schritte einer Absolventenbefragung

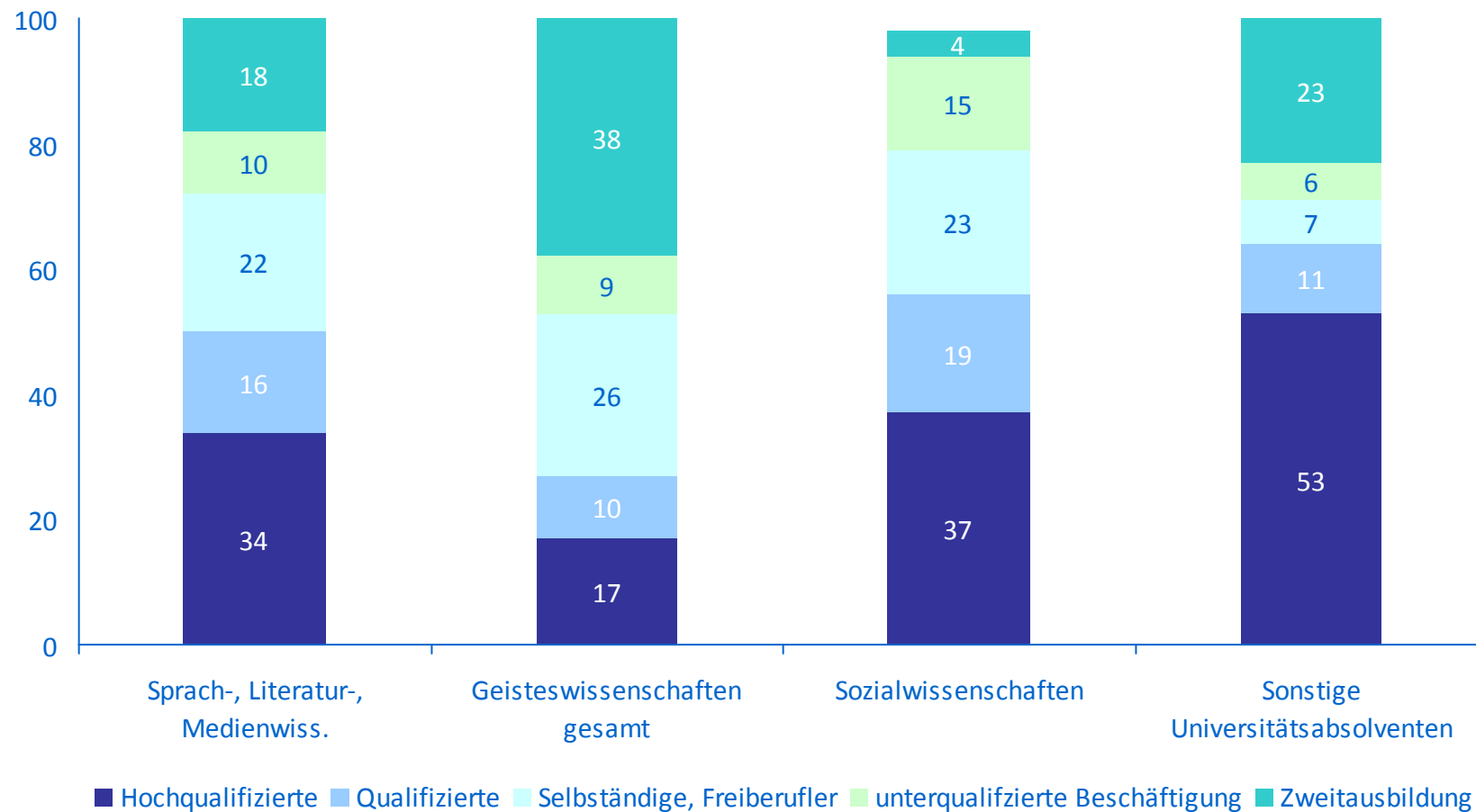
1. Ziele definieren und Fragestellung konkretisieren
2. Zielgruppe bestimmen
3. Erhebungsverfahren bestimmen
4. Administration/Organisation
5. Adressrecherche
6. Fragebogenentwicklung
7. Anschreibenentwicklung
8. Rücklaufsteigernde Maßnahmen festlegen
9. Fragebogentest
10. Fragebogenüberarbeitung
11. Feldphase
12. ggf. Datenkodierung
13. ggf. Datenerfassung
14. Datenbereinigung
15. Auswertungen

Verbleib von Sprach-, Literatur- und Medienwissenschaftlern in den ersten 12 Monaten nach dem Studienabschluss



Quelle: HIS-Absolventenbefragung Jahrgang 2005

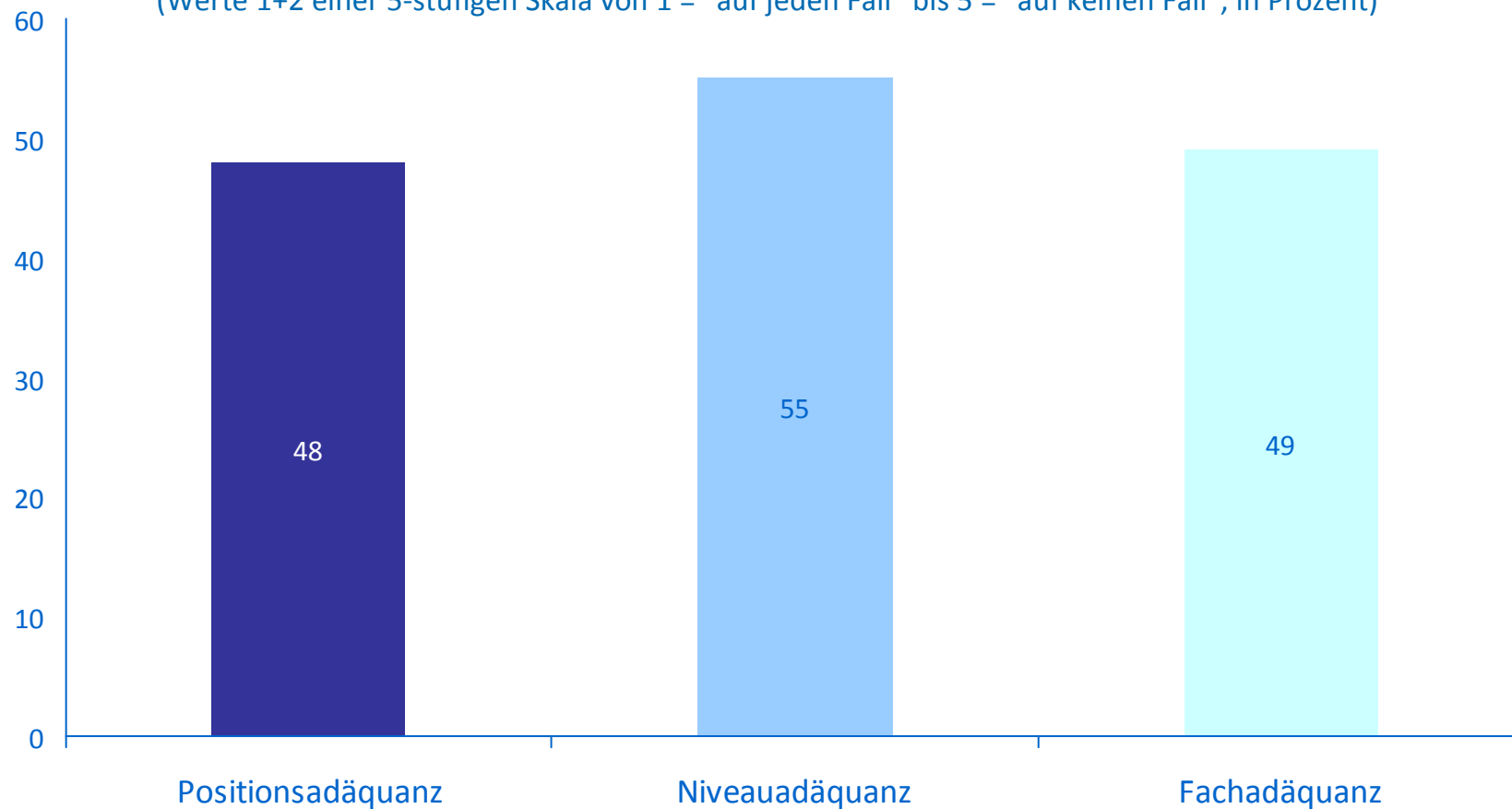
Hochschulabsolventen 2005: Berufliche Stellung von Hochschulabsolvent(inn)en in der aktuellen Stelle (in Prozent)



Quelle: HIS-Absolventenbefragung Jahrgang 2005

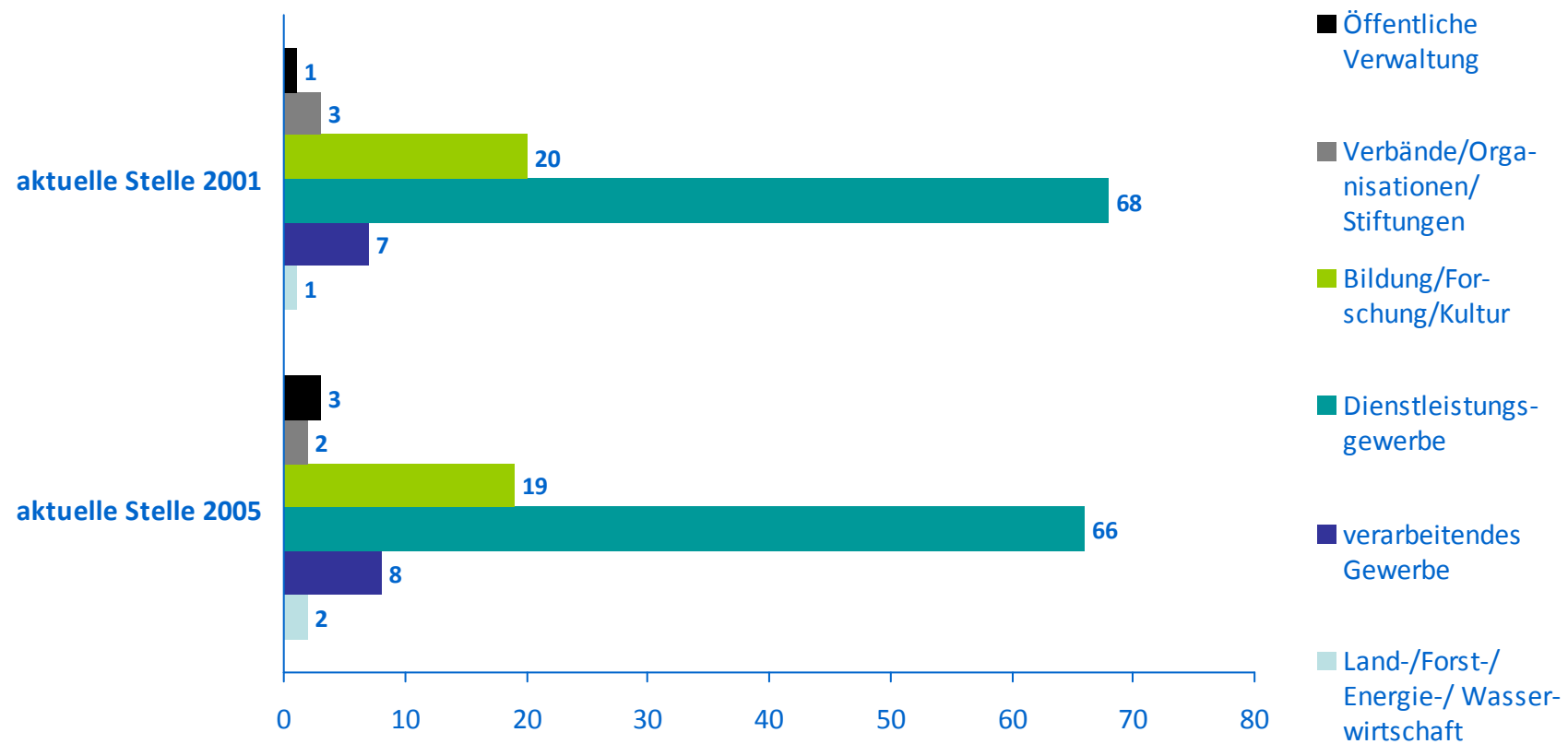
Hochschulabsolventen 2005: Adäquanz der aktuellen Beschäftigung von SLM-Absolvent(inn)en

(Werte 1+2 einer 5-stufigen Skala von 1 = "auf jeden Fall" bis 5 = "auf keinen Fall", in Prozent)



Quelle: HIS-Absolventenbefragung Jahrgang 2005

Hochschulabsolventen 2001 + 2005: Wirtschaftsbereiche, in denen SLM-Absolvent(inn)en arbeiten (in Prozent)



Quelle: HIS-Absolventenbefragung Jahrgang 2005

Berufliche Funktionen von SLM-Absolvent(inn)en (in Prozent)

Berufliche Funktionen	in Prozent
Dienstleistungs-"Kerngeschäft"	33
in Ausbildung (Volontariat, Referendariat etc.)	18
Absatz, Vertrieb, Außendienst, Marketing	10
Pressestelle, PR	8
Verwaltung, Sachbearbeitung, Büro, Sekretariat	7
Forschung	5
Logistik, Ablaufkontrolle	3
Personalwesen	3
Stabsfunktionen in Unternehmen	3
Produktentwicklung	2
Geschäftsführung, Management, Abteilungsleitung	2
betriebliche Ausbildung, Schulung	2
Qualitätssicherung	1

Quelle: HIS-Absolventenbefragung Jahrgang 2001

Beispiele für Berufsangaben von SLM-Absolvent(inn)en

- redaktionelle Tätigkeit in einer TV-Produktionsfirma
- Direktionsassistentin Human Resources
- Übersetzer, technischer Redakteur
- Fachübersetzerin bei einer Bank
- Leitung interne und externe Kommunikation
- Consultant für e-learning-Lösungen
- wissenschaftliche Mitarbeiterin
- Assistentin Marketing
- Assistentin der Geschäftsführung
- Referent für Öffentlichkeitsarbeit
- Sprachtherapeutin/Lehrlogopädin
- Beratung bei Softwareentwicklung
- Koordination Marketing und Kundenmarketing
- Call Center Agent
- Producerin Musikvideos/Dokumentation
- Lektorin im Bereich Kinder- und Jugendbuch
- Bildredakteur
- Unternehmensberater

Quelle: HIS-Absolventenbefragung Jahrgang 2001

Weitere Inhalte des Fragebogens, die relevant sind für die (Re-)Akkreditierung

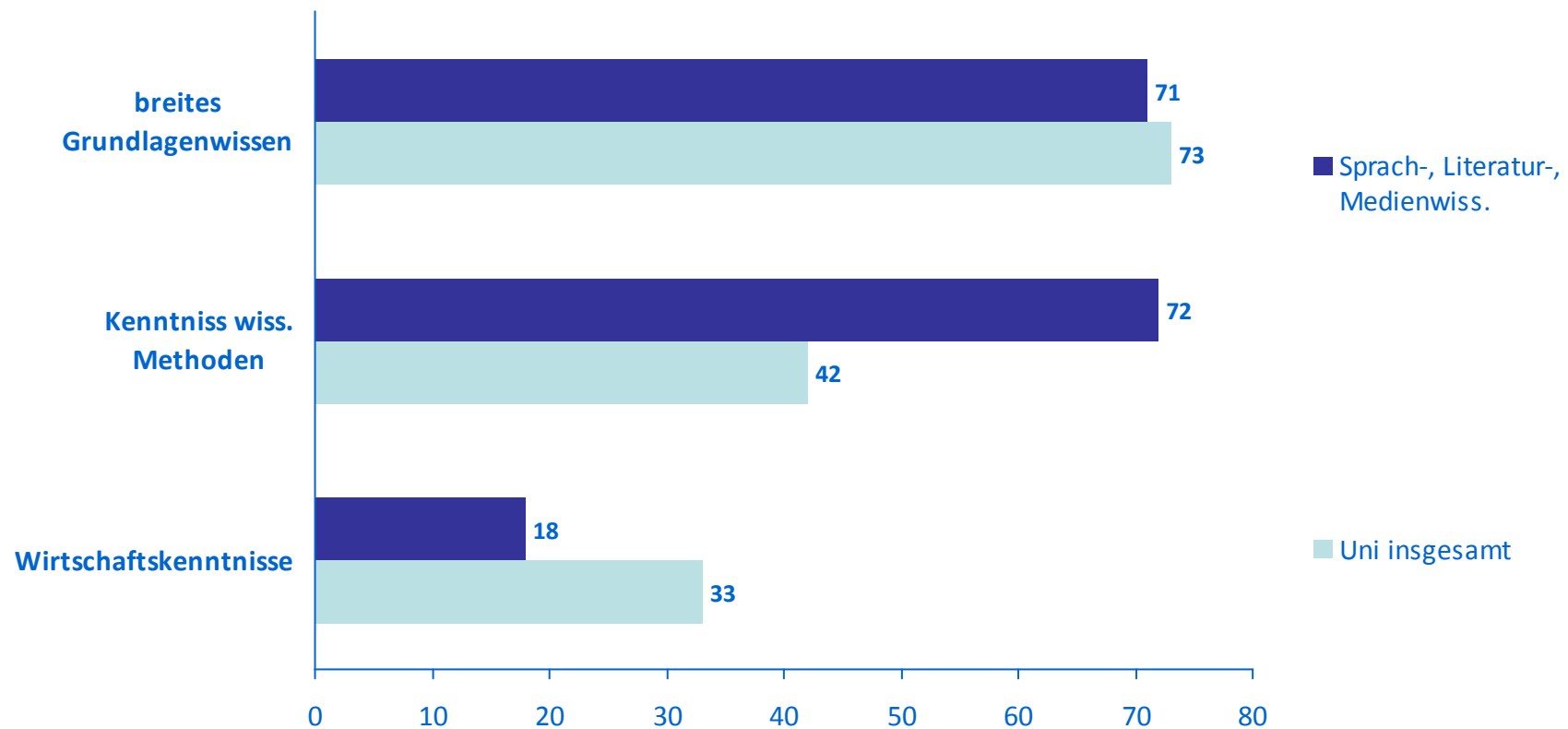
Items zur Studienbewertung:

- Praxisbezug der Lehre
- Forschungsbezug der Lehre
- Fachliche Beratung und Betreuung
- Didaktische Qualität der Lehrveranstaltungen

Frage nach Kompetenzförderung im Studium:

- 24 Kompetenzelemente (z. B. analytische Fähigkeiten, selbständiges Arbeiten oder Zeitmanagement)
- Abfrage: „bei Studienabschluss vorhanden“ und/oder „durch das Studium gefördert“

Bei Studienabschluss vorhandene Kompetenzen der SLM-Absolvent(inn)en (Werte 1 und 2 einer 5-stufigen Skala von 1 = „in hohem Maße“ bis 5 = „in geringem Maße“, in Prozent)



Quelle: HIS-Absolventenbefragung Jahrgang 2005

Vielen Dank für Ihre Aufmerksamkeit!

Kontakt:

Kolja Briedis

Tel.: (0511) 1220-232

E-Mail: briedis@his.de

www.his.de/absolventen

HIS - Hochschul-Informationen-System

Abt. II – Hochschulforschung

Absolventenstudien

Goseriede 9, 30159 Hannover